

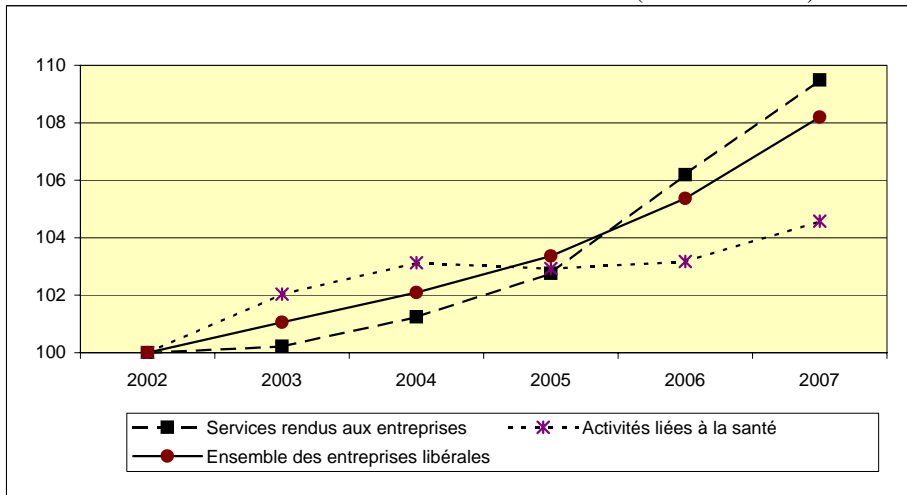
I-3.1 - EFFECTIFS SALAIRES PAR ETABLISSEMENT EN FRANCE METROPOLITAINE AU 31 DECEMBRE

Unité : milliers de salariés

	2002	2003	2004	2005	2006	2007			
						Hommes	Femmes	% Femmes	Total
Intermédiaires du commerce (sauf centrales d'achat)	26,4	26,1	25,8	23,3	23,7	13,0	11,1	46	24,1
Services rendus aux entreprises	460,3	461,3	466,0	473,0	488,8	221,0	282,9	56	503,9
Conseils en systèmes informatiques, réalisation de logiciels	58,3	57,2	57,3	59,6	61,6	46,6	16,9	27	63,5
Activités juridiques	107,9	108,0	108,7	110,2	111,8	19,5	92,9	83	112,4
Activités comptables	121,8	121,3	120,2	121,1	123,4	41,4	85,5	67	126,9
Etudes de marché sondages	5,8	5,6	5,3	4,4	4,5	1,8	2,7	60	4,5
Conseils pour les affaires et la gestion	56,3	55,9	58,1	57,5	61,3	30,8	34,3	53	65,1
Activités d'architecture	31,4	32,6	34,1	36,0	39,3	19,6	22,1	53	41,7
Mètres, géomètres	13,2	13,3	13,6	13,9	14,2	9,6	5,0	34	14,6
Ingénierie, études techniques	65,7	67,4	68,7	70,3	72,7	51,7	23,6	31	75,3
Auxiliaires d'assurances	58,4	60,1	61,8	66,2	67,3	20,3	50,7	71	71,0
Enseignement : formation des adultes et continue, autres enseignements	54,8	55,7	55,6	59,0	59,2	23,4	38,1	62	61,5
Activités liées à la santé	316,0	322,4	325,9	325,2	326,0	34,8	295,7	89	330,4
Pharmacies	117,2	119,3	120,0	121,8	121,7	14,0	107,7	89	121,7
Pratique médicale	93,5	94,7	95,0	92,1	92,0	10,6	82,8	89	93,4
Pratique dentaire	37,0	37,8	38,4	38,1	38,1	2,0	36,4	95	38,4
Activités des auxiliaires médicaux	16,7	17,2	17,8	18,5	18,7	1,4	18,9	93	20,3
Laboratoires d'analyses médicales	38,4	39,6	40,5	40,2	40,7	4,9	36,2	88	41,1
Activités vétérinaires	13,3	13,8	14,1	14,5	14,8	1,8	13,7	88	15,5
Ensemble des entreprises libérales	915,9	925,6	935,1	946,7	965,0	312,5	678,4	68	990,9

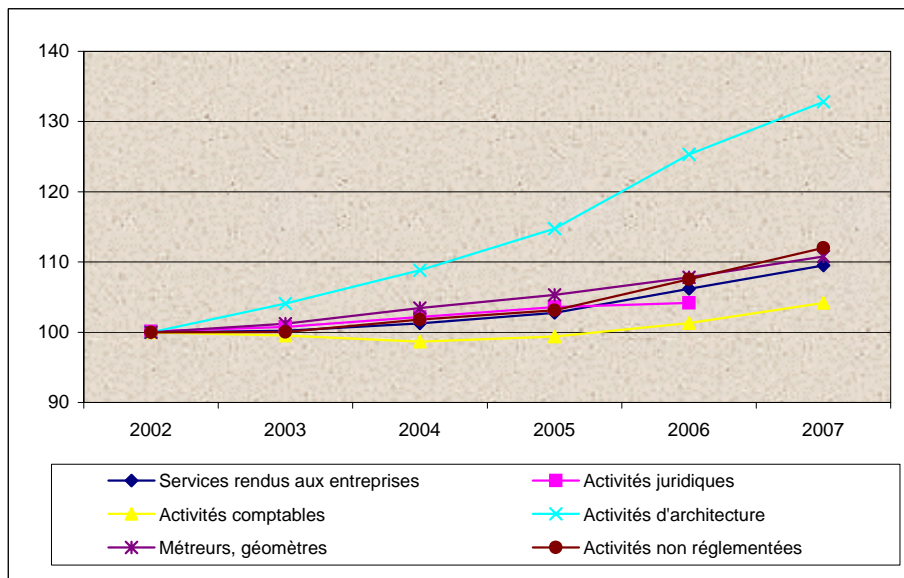
Source : UNEDIC - DCASPL [A1]
mise à jour le 09/02/2009

Evolution des effectifs salariés dans les établissements (base 100 en 2002)



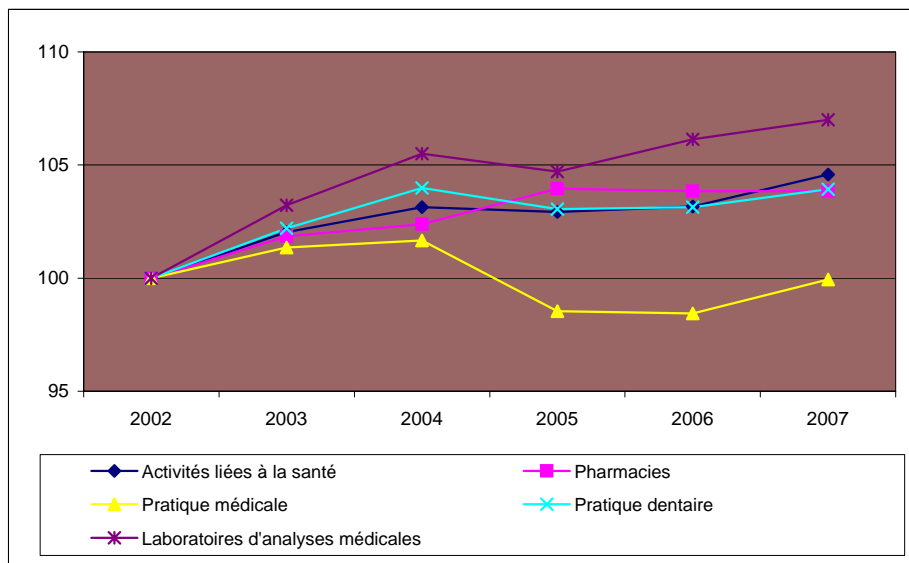
Source : UNEDIC - DCASPL [A1]
mise à jour le 09/02/2009

Evolution des effectifs salariés dans les services rendus aux entreprises (base 100 en 2002)



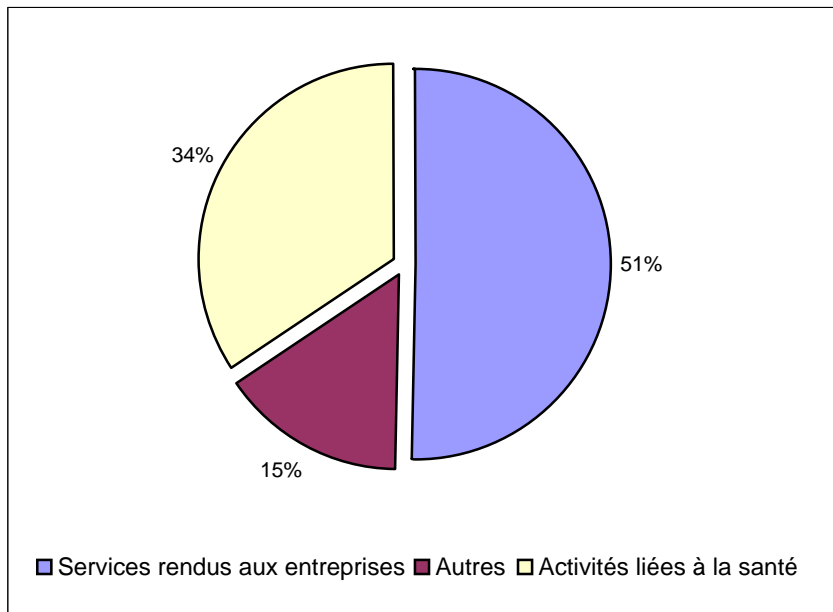
Source : UNEDIC - DCASPL [A1]
mise à jour le 09/02/2009

Evolution des effectifs salariés dans les activités liées à la santé (base 100 en 2002)



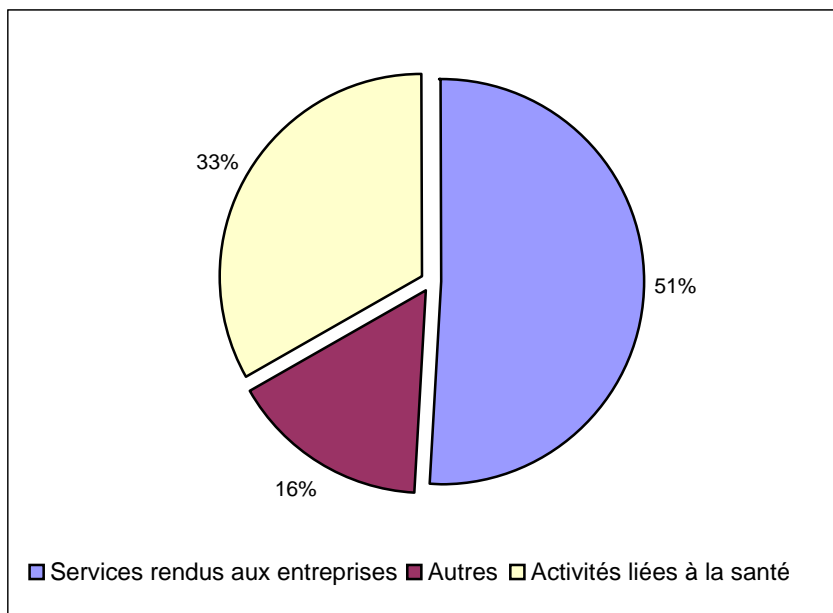
Source : UNEDIC - DCASPL [A1]

Répartition des effectifs salariés par secteur d'activité en France métropolitaine au 31/12/2002



Source : UNEDIC - DCASPL [A1]
mise à jour le 09/02/2009

Répartition des effectifs salariés par secteur d'activité en France métropolitaine au 31/12/2007



Source : UNEDIC - DCASPL [A1]

I-3.2 - PROPORTION DE SALARIÉS À TEMPS COMPLET EN FRANCE MÉTROPOLITAINE (Y COMPRIS CADRES, HORS APPRENTIS)

En %

	2006			2007		
	Hommes	Femmes	Total	Hommes	Femmes	Total
Intermédiaires du commerce (sauf centrales d'achat)	85,9	69,6	78,9	85,8	68,3	78,3
Services rendus aux entreprises	88,2	72,3	79,1	88,4	73,0	79,6
Conseils en systèmes informatiques, réalisation de logiciels	92,0	73,9	87,6	92,0	76,2	88,1
Activités juridiques	88,4	75,9	78,1	87,7	76,3	78,3
Activités comptables	88,4	72,8	78,1	88,1	73,4	78,4
Etudes de marché sondages	64,5	55,7	58,8	64,4	50,3	55,3
Conseils pour les affaires et la gestion	78,2	68,6	73,2	79,1	69,9	74,2
Activités d'architecture	88,5	65,5	76,9	89,8	68,1	78,8
Mètres, géomètres	95,1	68,5	86,5	94,4	67,2	85,3
Ingénierie, études techniques	91,8	70,3	85,3	92,2	71,2	85,9
Auxiliaires d'assurances	87,4	70,4	75,1	87,1	71,7	76,0
Enseignement : formation permanente et enseignement divers	51,6	44,4	47,3	48,2	42,6	44,8
Activités liées à la santé	68,1	49,9	51,7	69,3	49,5	51,4
Pharmacies	73,5	52,6	55,2	75,1	52,5	55,4
Pratique médicale	67,7	46,5	48,9	67,8	46,7	49,1
Pratique dentaire	47,7	49,1	49,0	48,3	47,0	47,1
Activités des auxiliaires médicaux	59,4	33,1	35,0	60,0	33,1	35,0
Laboratoires d'analyses médicales	77,5	64,1	65,7	78,6	63,8	65,5
Activités vétérinaires	57,4	41,3	43,2	64,7	41,8	44,2
Ensemble des entreprises libérales	82,9	61,7	68,6	83,0	62,0	68,8

Source : DGI - INSEE - DADS - DGCIS

Note : Les temps complets sont les salariés travaillant au-delà d'une borne annuelle du nombre d'heures par jour qui varie selon le secteur et la taille de l'établissement. Les travailleurs à domicile n'en font pas partie.

Chiffres-clés des activités libérales

© Ministère de l'Économie, de l'Industrie et de l'emploi – DGCIS - 10/2009

I-3.3 - SALAIRE BRUT MOYEN DES SALARIÉS À TEMPS COMPLET EN FRANCE MÉTROPOLITAINE (Y COMPRIS CADRES, HORS APPRENTIS)

Unité : euro

	2006			2007		
	Hommes	Femmes	Total	Hommes	Femmes	Total
Intermédiaires du commerce (sauf centrales d'achat)	40 364	28 253	35 768	41 292	29 699	36 900
Services rendus aux entreprises	44 651	30 306	37 176	45 821	31 373	38 247
Conseils en systèmes informatiques, réalisation de logiciels	41 941	32 877	40 098	42 593	34 759	40 929
Activités juridiques	53 164	31 252	35 636	53 867	32 008	36 340
Activités comptables	51 239	28 480	37 155	53 333	29 961	38 779
Etudes de marché sondages	50 185	34 995	40 875	51 864	36 294	42 721
Conseils pour les affaires et la gestion	53 525	33 801	43 855	54 170	34 501	44 335
Activités d'architecture	36 852	28 992	33 467	38 099	30 154	34 612
Métreurs, géomètres	29 323	24 184	28 011	30 377	25 238	29 030
Ingénierie, études techniques	38 479	29 005	36 127	39 508	29 751	37 068
Auxiliaires d'assurances	51 898	27 893	35 678	55 511	29 635	38 021
Enseignement : formation permanente et enseignement divers	34 356	27 135	30 305	34 410	27 146	30 266
Activités liées à la santé	42 015	25 171	27 349	43 266	26 135	28 365
Pharmacies	32 697	24 990	26 260	32 933	25 538	26 804
Pratique médicale	46 103	27 766	30 695	47 565	28 860	31 854
Pratique dentaire	33 033	20 850	21 205	36 847	21 716	22 142
Activités des auxiliaires médicaux	41 570	24 725	26 770	40 629	25 646	27 450
Laboratoires d'analyses médicales	39 202	25 217	27 121	40 126	25 944	27 877
Activités vétérinaires	33 051	21 685	23 434	34 075	22 628	24 366
ENSEMBLE DES ACTIVITÉS LIBÉRALES (FRANCE MÉTROPOLITAINE)	43 690	28 203	34 264	44 976	29 240	35 385

Source : DGI - INSEE - DADS - DGCIS

Note : Les temps complets sont les salariés travaillant au-delà d'une borne annuelle du nombre d'heures par jour qui varie selon le secteur et la taille de l'établissement. Les travailleurs à domicile n'en font pas partie.

Chiffres-clés des activités libérales

© Ministère de l'Économie, de l'industrie et de l'emploi – DGCIS - 10/2009