

V.1 - NOMBRE D' ENTREPRISES INDIVIDUELLES SELON SIRENE AU 1^{er} JANVIER 2008

Unité : millier d'entreprises

	0 salarié	1 à 3 salariés	4 à 9 salariés	Micro-entreprises de 0 à 9 salariés	10 à 19 salariés	ensemble des TPE (0 à 19 salariés)	PME de 20 à 249 salariés	ENSEMBLE PME
ENSEMBLE du champ Industrie-Commerce-Services	1 034,3	241,3	49,2	1 324,7	4,7	1 329,5	0,5	1 330,0
Industries agricoles et alimentaires	13,6	12,8	6,7	33,0	0,6	33,6	0,0	33,7
Industries manufacturières, énergie	45,7	9,2	1,7	56,6	0,2	56,8	0,0	56,9
Industries des biens de consommation	24,3	3,6	0,5	28,4	0,1	28,4	0,0	28,5
Industrie automobile	0,2	0,1	0,0	0,3	0,0	0,3	0,0	0,3
Industries des biens d'équipements	7,9	2,9	0,7	11,5	0,1	11,5	0,0	11,5
Industries des biens intermédiaires	13,1	2,6	0,6	16,3	0,1	16,4	0,0	16,4
Énergie	0,2	0,0	0,0	0,2	0,0	0,2	0,0	0,2
Bâtiment, travaux publics	124,5	55,7	11,7	191,9	1,0	192,9	0,1	193,0
Transports	33,8	4,8	1,1	39,8	0,2	40,0	0,0	40,0
Commerce	212,7	47,4	11,8	271,9	0,9	272,8	0,1	272,9
Commerce et réparation automobile	13,7	8,1	1,8	23,6	0,1	23,7	0,0	23,7
Commerce de gros, intermédiaires	34,4	2,5	0,4	37,3	0,1	37,4	0,0	37,4
Commerce de détail, réparations	164,6	36,8	9,6	211,0	0,8	211,8	0,0	211,8
<i>Grandes surfaces à prédominance alimentaire</i>	0,0	0,0	0,1	0,1	0,0	0,1	0,0	0,1
<i>Magasins d'alimentation, spécialisés ou non</i>	23,0	10,4	1,2	34,6	0,1	34,6	0,0	34,6
<i>Autres commerces de détail, en magasin ou non, réparations</i>	141,6	26,4	8,3	176,4	0,7	177,0	0,0	177,1
Services	334,8	73,9	13,4	422,1	1,4	423,5	0,2	423,7
Promotion, gestion immobilière	16,6	1,5	0,3	18,3	0,0	18,3	0,0	18,3
<i>Activités immobilières pour compte propre</i>	2,0	0,2	0,0	2,2	0,0	2,2	0,0	2,2
<i>Activités immobilières pour compte de tiers</i>	14,5	1,3	0,3	16,1	0,0	16,1	0,0	16,1
Services aux entreprises	154,7	19,0	5,1	178,8	0,8	179,6	0,1	179,7
Postes et télécommunications	1,0	0,2	0,0	1,2	0,0	1,2	0,0	1,2
Conseils et assistance	115,7	15,2	4,1	135,0	0,5	135,5	0,0	135,5
<i>Activités informatiques</i>	16,4	0,5	0,0	17,0	0,0	17,0	0,0	17,0
<i>Services professionnels</i>	65,0	9,1	2,8	77,0	0,4	77,4	0,0	77,4
<i>Administration d'entreprises</i>	0,7	0,1	0,0	0,8	0,0	0,8	0,0	0,8
<i>Publicité et études de marché</i>	5,5	0,4	0,1	6,0	0,0	6,0	0,0	6,0
<i>Architecture, ingénierie, contrôle</i>	28,0	5,0	1,1	34,2	0,1	34,3	0,0	34,3

V.1 - NOMBRE D' ENTREPRISES INDIVIDUELLES SELON SIRENE AU 1^{er} JANVIER 2008

Unité : millier d'entreprises

	0 salarié	1 à 3 salariés	4 à 9 salariés	Micro-entreprises de 0 à 9 salariés	10 à 19 salariés	ensemble des TPE (0 à 19 salariés)	PME de 20 à 249 salariés	ENSEMBLE PME
Services opérationnels	37,0	3,6	1,0	41,7	0,3	41,9	0,1	42,0
<i>Location sans opérateur</i>	2,4	0,3	0,0	2,7	0,0	2,7	0,0	2,7
<i>Sélection et fourniture de personnel</i>	0,3	0,0	0,0	0,3	0,0	0,3	0,0	0,3
<i>Sécurité, nettoyage et services divers aux entreprises</i>	34,1	3,2	1,0	38,3	0,3	38,6	0,1	38,7
<i>Assainissement, voirie et gestion des déchets</i>	0,2	0,1	0,0	0,3	0,0	0,3	0,0	0,3
Recherche et développement	0,9	0,0	0,0	0,9	0,0	0,9	0,0	0,9
Services aux particuliers	163,6	53,4	8,0	225,0	0,6	225,6	0,1	225,7
Hôtels et restaurants	57,1	29,1	5,4	91,6	0,4	92,0	0,0	92,1
<i>Hôtels</i>	4,3	2,7	0,9	7,9	0,1	8,0	0,0	8,0
<i>Autres moyens d'hébergement de courte durée</i>	6,6	0,5	0,0	7,1	0,0	7,1	0,0	7,1
<i>Restaurants</i>	28,5	18,3	3,6	50,5	0,3	50,7	0,0	50,8
<i>Cafés</i>	16,3	7,2	0,8	24,3	0,0	24,4	0,0	24,4
<i>Cantines et traiteurs</i>	1,4	0,3	0,1	1,8	0,0	1,8	0,0	1,8
Activités récréatives, culturelles et sportives	53,4	1,3	0,2	54,9	0,0	54,9	0,0	54,9
<i>Activités audiovisuelles</i>	1,0	0,1	0,0	1,1	0,0	1,1	0,0	1,1
<i>Autres activités récréatives, culturelles et sportives</i>	52,4	1,2	0,2	53,8	0,0	53,8	0,0	53,8
Services personnels	53,0	23,1	2,4	78,5	0,1	78,7	0,0	78,7
Éducation, santé, action sociale	269,3	37,4	2,6	309,4	0,3	309,7	0,1	309,7
<i>Éducation</i>	20,4	2,5	0,7	23,6	0,1	23,7	0,0	23,7
<i>Santé, action sociale</i>	248,9	34,9	2,0	285,8	0,3	286,0	0,0	286,1
<i>Activités relatives à la santé</i>	248,0	34,8	1,9	284,8	0,2	285,0	0,0	285,0
<i>Action sociale</i>	0,9	0,1	0,1	1,0	0,0	1,1	0,0	1,1

Source : Répertoire SIRENE - version semi-définitive - Champ ICS

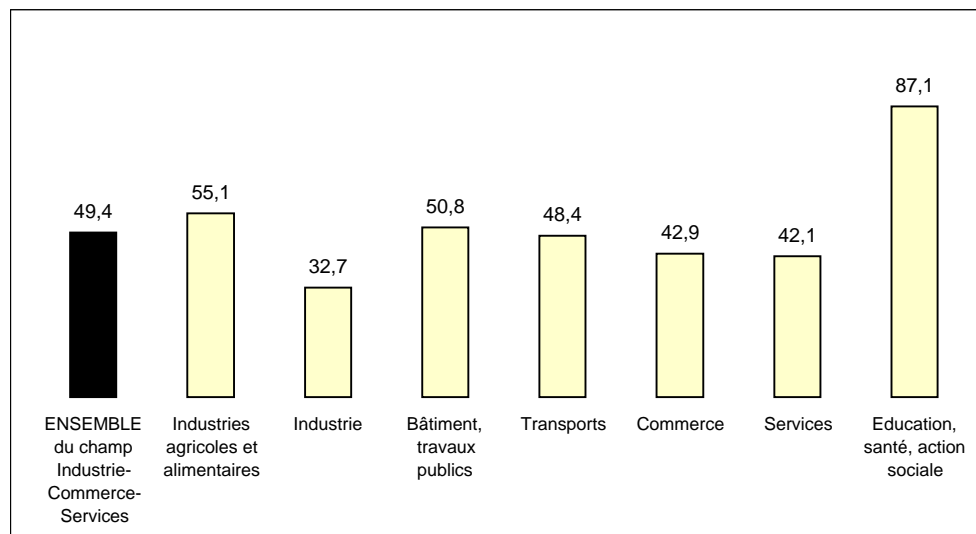
	0 salarié	1 à 3 salariés	4 à 9 salariés	Micro-entreprises de 0 à 9 salariés	10 à 19 salariés	ensemble des TPE (0 à 19 salariés)	PME de 20 à 249 salariés	ENSEMBLE PME
ENSEMBLE du champ Industrie-Commerce-Services	64,7	38,8	16,6	52,6	4,8	50,9	0,6	49,4
Industries agricoles et alimentaires	67,6	65,0	45,1	60,4	16,0	57,5	0,0	55,1
Industries manufacturières, énergie	55,9	26,6	6,7	39,9	1,4	36,4	0,0	32,7
Industries des biens de consommation	55,9	26,8	7,1	44,4	3,4	42,4	0,0	40,4
Industrie automobile	44,8	28,6	0,0	25,1	0,0	20,6	0,0	16,1
Industries des biens d'équipements	57,3	29,8	9,0	36,7	2,4	32,5	0,0	28,7
Industries des biens intermédiaires	61,2	24,5	5,9	38,6	1,5	33,6	0,0	28,4
Énergie	7,5	0,0	0,0	6,1	0,0	6,0	0,0	5,7
Bâtiment, travaux publics	68,9	48,3	21,1	54,6	5,7	52,2	0,9	50,8
Transports	72,9	31,5	11,1	55,6	3,9	52,2	0,0	48,4
Commerce	60,3	29,5	14,5	45,7	3,9	44,2	0,6	42,9
Commerce et réparation automobile	50,7	32,3	11,0	34,5	2,4	32,7	0,0	31,3
Commerce de gros, intermédiaires	36,2	7,3	2,0	25,0	1,2	23,7	0,0	22,6
Commerce de détail, réparations	71,4	36,3	21,2	56,0	7,9	54,7	0,0	53,7
<i>Grandes surfaces à prédominance alimentaire</i>	0,0	0,0	10,1	6,3	0,0	3,9	0,0	1,7
<i>Magasins d'alimentation, spécialisés ou non</i>	67,4	47,6	19,0	55,5	7,7	54,4	0,0	54,0
<i>Autres commerces de détail, en magasin ou non, réparations</i>	72,2	33,3	21,9	56,3	8,9	55,1	0,0	54,6
Services	53,2	32,6	13,7	44,2	4,7	43,0	0,9	42,1
Promotion, gestion immobilière	24,2	8,2	3,7	19,3	0,0	18,9	0,0	18,7
<i>Activités immobilières pour compte propre</i>	6,2	4,2	0,0	5,7	0,0	5,7	0,0	5,6
<i>Activités immobilières pour compte de tiers</i>	40,1	9,7	4,4	28,5	0,0	27,7	0,0	27,4
Services aux entreprises	46,6	21,1	12,0	38,5	5,0	37,4	0,7	36,3
Postes et télécommunications	30,4	17,7	0,0	24,9	0,0	24,1	0,0	23,2
Conseils et assistance	46,1	21,5	12,5	38,1	4,3	37,0	0,0	36,2
<i>Activités informatiques</i>	42,9	5,5	0,0	33,0	0,0	31,9	0,0	30,6
<i>Services professionnels</i>	58,6	33,0	21,2	50,8	7,9	49,4	0,0	48,6
<i>Administration d'entreprises</i>	1,8	1,0	0,0	1,5	0,0	1,5	0,0	1,4
<i>Publicité et études de marché</i>	36,6	7,7	3,9	26,3	0,0	25,3	0,0	24,5
<i>Architecture, ingénierie, contrôle</i>	59,1	26,5	12,7	45,6	3,8	44,2	0,0	43,1
Services opérationnels	48,5	20,3	11,1	40,5	7,5	39,1	2,0	37,5
<i>Location sans opérateur</i>	15,7	11,2	0,0	14,1	0,0	13,8	0,0	13,5
<i>Sélection et fourniture de personnel</i>	25,7	0,0	0,0	9,7	0,0	8,9	0,0	8,3
<i>Sécurité, nettoyage et services divers aux entreprises</i>	57,7	23,5	15,0	48,3	9,7	46,8	2,4	44,7
<i>Assainissement, voirie et gestion des déchets</i>	27,5	23,8	0,0	20,7	0,0	18,4	0,0	15,5
Recherche et développement	50,0	0,0	0,0	36,6	0,0	35,0	0,0	32,5

En % de l'ensemble du secteur

	0 salarié	1 à 3 salariés	4 à 9 salariés	Micro-entreprises de 0 à 9 salariés	10 à 19 salariés	ensemble des TPE (0 à 19 salariés)	PME de 20 à 249 salariés	ENSEMBLE PME
Services aux particuliers	71,5	45,0	16,9	57,0	5,1	55,5	1,5	54,6
Hôtels et restaurants	60,5	40,3	16,3	45,9	4,4	44,1	0,0	43,2
Hôtels	42,9	32,4	13,9	31,8	3,5	28,9	0,0	27,6
Autres moyens d'hébergement de courte durée	62,8	19,7	0,0	51,7	0,0	51,0	0,0	50,7
Restaurants	56,2	38,2	16,1	41,8	5,7	40,2	0,0	39,3
Cafés	79,4	58,3	27,9	68,0	0,0	67,3	0,0	67,1
Cantines et traiteurs	53,7	25,8	15,9	41,0	0,0	38,9	0,0	36,8
Activités culturelles, récréatives et sportives	74,8	16,6	6,0	66,5	0,0	65,6	0,0	64,6
Activités audiovisuelles	12,1	4,0	0,0	9,3	0,0	8,9	0,0	8,6
Autres activités récréatives, culturelles et sportives	83,0	22,5	9,0	76,1	0,0	75,4	0,0	74,5
Services personnels	84,1	60,1	21,9	69,8	5,9	69,0	0,0	68,6
Éducation, santé, action sociale	93,6	75,3	25,1	89,0	7,6	88,1	2,4	87,1
Éducation	77,2	41,2	23,1	66,4	9,7	64,8	0,0	63,6
Santé, action sociale	95,3	80,0	27,3	91,6	10,3	90,8	0,0	89,8
Activités relatives à la santé	95,6	80,8	27,7	92,1	8,1	91,4	0,0	90,8
Action sociale	46,5	18,9	21,6	34,2	0,0	32,6	0,0	23,3

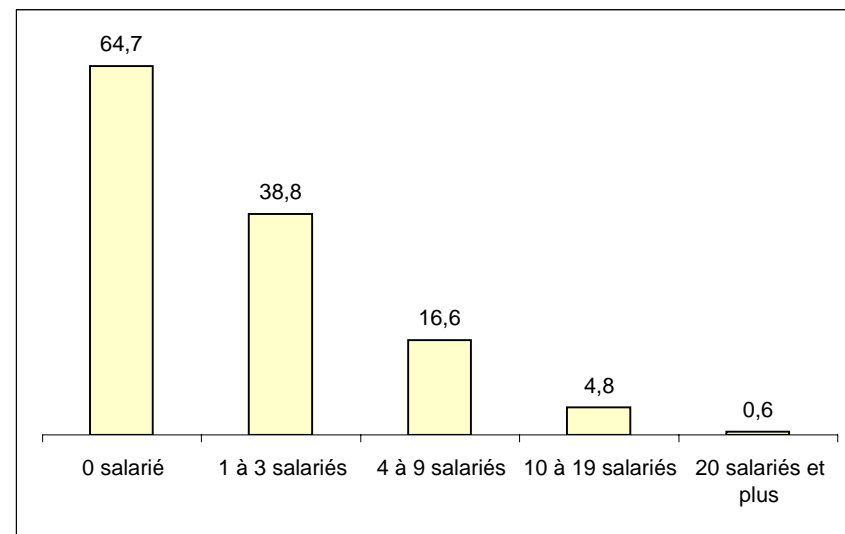
Source : Répertoire SIRENE - version définitive - Champ ICS

POIDS DES ENTREPRISES INDIVIDUELLES SELON LE SECTEUR (en %)



Source : Répertoire SIRENE - version semi définitive - Champ ICS

PART DES ENTREPRISES INDIVIDUELLES SELON LA TAILLE, ENSEMBLE DES SECTEURS ICS (en %)



Source : Répertoire SIRENE - version semi définitive - Champ ICS

V.3 - PROPORTION DE FEMMES PARMIS LES ENTREPRENEURS INDIVIDUELS AU 1^{ER} JANVIER 2008

En %

	0 salarié	1 à 3 salariés	4 à 9 salariés	Micro-entreprises de 0 à 9 salariés	10 à 19 salariés	ensemble des TPE (0 à 19 salariés)	PME de 20 à 249 salariés	ENSEMBLE PME
ENSEMBLE du champ Industrie-Commerce-Services	35,3	27,6	21,4	33,4	17,0	33,3	15,4	33,3
Industries agricoles et alimentaires	21,0	9,8	7,4	14,0	7,8	13,9		13,8
Industries manufacturières, énergie	24,7	13,3	10,5	22,4	10,5	22,4		22,3
Industries des biens de consommation	34,2	19,8	14,8	32,0	8,0	32,1		31,9
Industrie automobile	4,5	5,0		5,3		5,3		5,3
Industries des biens d'équipements	5,3	5,9	5,9	5,5	4,0	5,5		5,5
Industries des biens intermédiaires	19,1	12,4	10,2	17,7	9,0	17,6		17,7
Énergie	22,5			27,5		27,5		27,5
Bâtiment, travaux publics	1,6	3,0	4,1	2,2	5,3	2,2	6,0	2,2
Transports	9,4	16,0	14,7	10,3	15,5	10,3		10,4
Commerce	33,6	34,7	37,2	34,0	30,3	33,9		33,9
Commerce et réparation automobile	5,6	6,4	5,9	5,9	13,0	5,9		5,9
Commerce de gros, intermédiaires	22,2	18,9	18,0	21,9	7,0	21,9		21,9
Commerce de détail, réparations	38,3	42,0	43,9	39,2	31,6	39,2		39,2
<i>Grandes surfaces à prédominance alimentaire</i>			9,0	22,0		25,0		25,0
<i>Magasins d'alimentation, spécialisés ou non</i>	37,3	26,4	16,1	33,3	6,0	33,3		33,3
<i>Autres commerces de détail, en magasin ou non, réparations</i>	38,5	48,2	48,3	40,4	34,9	40,4		40,4
Services	40,3	46,8	30,6	41,1	20,9	41,1	16,0	41,1
Promotion, gestion immobilière	32,4	31,7	18,7	32,3		32,3		32,3
<i>Activités immobilières pour compte propre</i>	18,7	20,0		19,0		19,0		19,0
<i>Activités immobilières pour compte de tiers</i>	34,5	33,5	17,7	34,1		34,2		34,2
Services aux entreprises	31,1	26,0	18,4	30,2	16,3	30,1	20,0	30,1
Postes et télécommunications	15,9	13,0		15,9		15,9		15,9
Conseils et assistance	28,9	26,2	16,1	28,2	12,6	28,1		28,1
<i>Activités informatiques</i>	10,0	12,6		10,0		10,0		10,0
<i>Services professionnels</i>	39,4	36,6	19,9	38,3	13,8	38,1		38,1
<i>Administration d'entreprises</i>	24,3	14,0		23,4		23,5		23,5
<i>Publicité et études de marché</i>	26,7	21,0	16,0	26,1		26,2		26,2
<i>Architecture, ingénierie, contrôle</i>	16,2	9,8	7,0	14,9	1,0	14,9		14,9
Services opérationnels	38,6	25,9	27,0	37,2	22,3	37,1	15,0	37,1
<i>Location sans opérateur</i>	22,2	19,7		22,2		22,2		22,2
<i>Sélection et fourniture de personnel</i>	48,3			54,3		54,3		54,3
<i>Sécurité, nettoyage et services divers aux entreprises</i>	39,9	26,5	26,0	38,4	22,3	38,3	15,0	38,2
<i>Assainissement, voirie et gestion des déchets</i>	6,5	7,0		7,0		7,0		7,0
Recherche et développement								

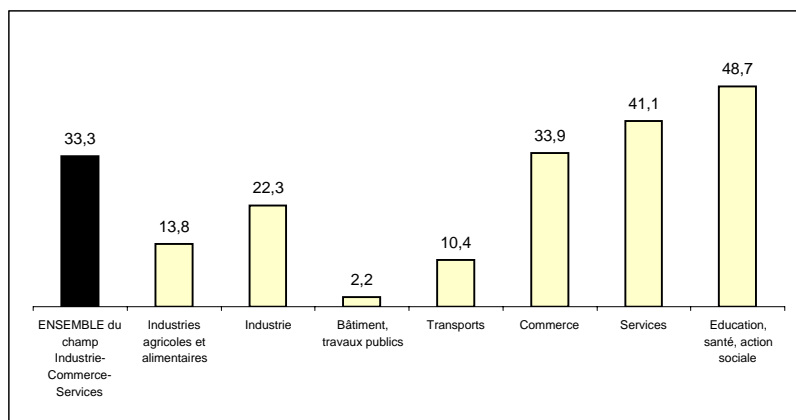
V.3 - PROPORTION DE FEMMES PARMIS LES ENTREPRENEURS INDIVIDUELS AU 1^{ER} JANVIER 2008

En %

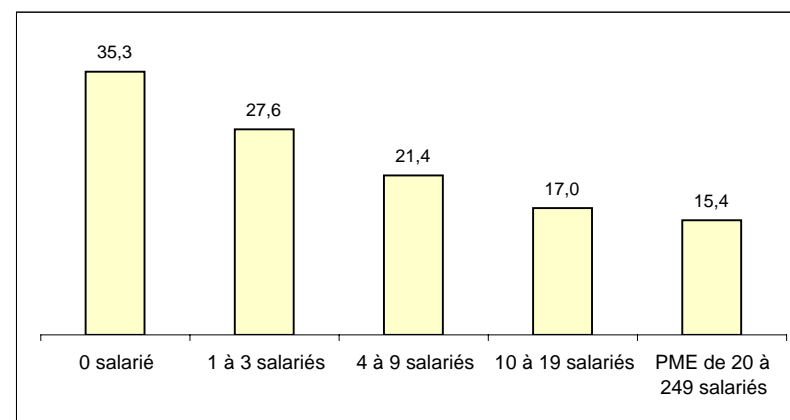
	0 salarié	1 à 3 salariés	4 à 9 salariés	Micro-entreprises de 0 à 9 salariés	10 à 19 salariés	ensemble des TPE (0 à 19 salariés)	PME de 20 à 249 salariés	ENSEMBLE PME
Services aux particuliers	49,8	54,6	38,9	50,6	26,0	50,5		50,5
Hôtels et restaurants	42,5	35,4	27,7	39,4	26,8	39,4		39,3
<i>Hôtels</i>	42,1	38,1	27,9	39,1	30,0	39,0		39,0
<i>Autres moyens d'hébergement de courte durée</i>	46,1	42,0		46,1		46,1		46,1
<i>Restaurants</i>	39,0	34,1	26,2	36,3	22,7	36,2		36,2
<i>Cafés</i>	48,1	38,3	32,9	44,7		44,6		44,6
<i>Cantines et traiteurs</i>	33,2	25,3	22,0	31,3		31,4		31,4
Activités récréatives, culturelles et sportives	30,5	26,3	23,5	30,4		30,4		30,4
<i>Activités audiovisuelles</i>	13,7	13,0		13,8		13,8		13,8
<i>Autres activités récréatives, culturelles et sportives</i>	30,8	27,4	22,5	30,7		30,7		30,7
Services personnels	77,2	80,1	65,3	77,7	43,0	77,6		77,6
Éducation, santé, action sociale	51,8	28,2	27,4	48,7	26,3	48,7		48,7
<i>Éducation</i>	46,8	31,0	25,3	44,4	15,0	44,3		44,3
<i>Santé, action sociale</i>	52,2	28,0	26,8	49,1	21,3	49,1		49,0
<i>Activités relatives à la santé</i>	52,2	27,9	26,2	49,0	27,5	49,0		49,0
<i>Action sociale</i>	56,7	73,0	38,0	62,1		57,3		57,5

Source : Répertoire SIRENE - version semi définitive - Champ ICS

PART DE FEMMES PARMIS LES ENTREPRENEURS INDIVIDUELS SELON LE SECTEUR (en %) **PART DE FEMMES PARMIS LES ENTREPRENEURS INDIVIDUELS SELON LA TAILLE, ENSEMBLE DES SECTEURS ICS (en %)**



Source : Répertoire SIRENE - version semi définitive - Champ ICS



Source : Répertoire SIRENE - version semi définitive - Champ ICS

V.4 - RÉPARTITION PAR AGE RÉVOLU DES ENTREPRENEURS INDIVIDUELS AU 1^{er} JANVIER 2008

En %

Age révolu au 1 ^{er} janvier 2008	Moins de 25 ans	25 à 29 ans	30 à 34 ans	35 à 39 ans	40 à 44 ans	45 à 49 ans	50 à 54 ans	55 à 59 ans	60 à 64 ans	65 ans et plus	Total	Age moyen révolu au 1 ^{er} janvier 2008	
	Année de naissance	Nés en 1984 et après	Nés en 1979-1983	Nés en 1974-1978	Nés en 1969-1973	Nés en 1964-1968	Nés en 1959-1963	Nés en 1954-1958	Nés en 1949-1953	Nés en 1944-1948			Nés en 1943 et avant
ENSEMBLE du champ Industrie-Commerce-Services		1,2	4,8	8,0	12,0	14,3	15,5	15,8	15,0	8,5	4,9	100,0	47,4
Industries agricoles et alimentaires		1,1	6,0	9,1	16,9	18,4	16,2	14,1	12,0	4,1	2,1	100,0	44,6
Industries manufacturières, énergie		0,9	3,6	6,5	11,2	15,0	17,0	17,3	16,6	7,8	4,3	100,0	48,0
Industries des biens de consommation		0,9	4,0	6,9	11,7	15,0	17,0	16,7	15,7	7,7	4,5	100,0	47,7
Industrie automobile		0,7	3,0	5,7	9,1	13,1	16,8	14,5	22,9	8,4	5,7	100,0	49,3
Industries des biens d'équipements		0,4	2,8	6,0	10,8	15,7	17,9	18,7	18,2	7,1	2,3	100,0	47,9
Industries des biens intermédiaires		1,2	3,5	6,1	10,5	14,7	16,3	17,5	16,9	8,3	5,0	100,0	48,4
Énergie		1,0	2,4	1,5	5,9	8,8	8,8	12,2	13,2	17,1	29,3	100,0	58,1
Bâtiment, travaux publics		1,2	4,7	7,9	13,6	17,3	17,7	16,4	15,2	4,7	1,3	100,0	45,7
Transports		0,4	3,1	6,2	11,0	14,6	16,7	18,1	17,7	8,3	3,8	100,0	48,3
Commerce		1,5	4,5	6,9	11,2	13,9	15,4	16,1	15,9	9,0	5,7	100,0	48,0
Commerce et réparation automobile		1,1	4,2	7,0	11,2	15,0	17,1	17,7	17,0	6,7	2,8	100,0	47,2
Commerce de gros, intermédiaires		1,4	5,1	6,7	9,9	12,6	14,1	15,0	16,4	11,2	7,6	100,0	48,9
Commerce de détail, réparations		1,5	4,4	6,9	11,4	14,0	15,4	16,1	15,7	8,8	5,6	100,0	48,0
Grandes surfaces à prédominance alimentaire		0,0	5,9	20,6	15,7	22,5	12,7	7,8	8,8	3,9	2,0	100,0	42,4
Magasins d'alimentation, spécialisés ou non		0,8	3,3	6,0	11,7	15,1	16,4	16,3	17,2	8,3	5,0	100,0	48,3
Autres commerces de détail, en magasin ou non, réparations		1,6	4,6	7,1	11,4	13,8	15,2	16,1	15,5	8,9	5,7	100,0	47,9
Services		1,5	5,5	9,3	13,2	14,2	14,2	13,5	12,9	8,7	6,9	100,0	47,1
Promotion, gestion immobilière		1,5	6,0	7,2	9,9	11,9	13,1	14,5	15,8	11,3	8,9	100,0	49,0
Activités immobilières pour compte propre		0,5	2,4	3,2	8,3	12,6	14,2	15,5	17,0	13,8	12,5	100,0	52,2
Activités immobilières pour compte de tiers		1,6	6,5	7,7	10,1	11,8	12,9	14,4	15,7	10,9	8,4	100,0	48,6
Services aux entreprises		0,5	4,6	10,0	12,8	13,6	13,8	13,0	12,7	10,4	8,5	100,0	48,0
Postes et télécommunications		4,1	10,2	14,3	16,3	16,7	14,8	11,0	7,9	3,6	1,2	100,0	41,5
Conseils et assistance		0,4	4,5	10,2	12,7	13,1	13,2	12,8	12,8	11,1	9,2	100,0	48,4
Activités informatiques		1,8	8,6	15,7	19,3	17,2	14,5	10,2	6,8	4,1	1,8	100,0	41,9
Services professionnels		0,1	4,9	11,3	12,6	13,0	12,5	12,4	12,7	11,2	9,4	100,0	48,3
Administration d'entreprises		0,1	2,4	7,7	13,3	17,6	16,0	16,0	13,3	8,1	5,5	100,0	47,6
Publicité et études de marché		1,1	4,7	7,7	11,9	15,3	15,6	13,2	13,4	10,2	7,0	100,0	47,8
Architecture, ingénierie, contrôle		0,1	1,8	5,6	9,9	10,7	13,5	15,0	15,8	14,7	12,7	100,0	51,8

Chiffres-clés TPE/PME 2008

© Ministère de l'Économie, de l'Industrie et de l'emploi

DGCIS - 04/2009

V.4 - RÉPARTITION PAR AGE RÉVOLU DES ENTREPRENEURS INDIVIDUELS AU 1^{er} JANVIER 2008

En %

Age révolu au 1 ^{er} janvier 2008	Moins de 25 ans	25 à 29 ans	30 à 34 ans	35 à 39 ans	40 à 44 ans	45 à 49 ans	50 à 54 ans	55 à 59 ans	60 à 64 ans	65 ans et plus	Total	Age moyen révolu au 1 ^{er} janvier 2008
	<i>Année de naissance</i>	<i>Nés en 1984 et après</i>	<i>Nés en 1979-1983</i>	<i>Nés en 1974-1978</i>	<i>Nés en 1969-1973</i>	<i>Nés en 1964-1968</i>	<i>Nés en 1959-1963</i>	<i>Nés en 1954-1958</i>	<i>Nés en 1949-1953</i>	<i>Nés en 1944-1948</i>		
Services opérationnels	1,0	4,9	9,1	13,2	15,3	15,8	13,8	12,4	8,1	6,4	100,0	47,1
<i>Location sans opérateur</i>	1,1	3,0	7,1	11,7	14,3	15,2	15,4	12,9	8,7	10,7	100,0	49,8
<i>Sélection et fourniture de personnel</i>	0,3	3,2	6,1	9,0	14,8	15,1	16,1	11,9	17,7	5,8	100,0	49,9
<i>Sécurité, nettoyage et services divers aux entreprises</i>	1,0	5,0	9,3	13,4	15,4	15,8	13,6	12,4	8,0	6,1	100,0	46,9
<i>Assainissement, voirie et gestion des déchets</i>	0,4	2,9	5,0	12,9	12,9	20,4	17,9	12,5	7,9	7,2	100,0	48,7
Recherche et développement	0,0	1,5	5,1	9,4	13,8	16,3	15,5	13,3	10,8	14,3	100,0	51,7
Services aux particuliers	2,3	6,2	9,0	13,7	14,8	14,6	13,7	12,9	7,2	5,5	100,0	46,2
Hôtels et restaurants	1,1	3,6	6,7	11,6	14,9	16,0	16,4	14,8	8,1	6,9	100,0	48,4
<i>Hôtels</i>	0,4	1,4	3,0	7,3	11,6	14,2	17,3	19,5	13,1	12,2	100,0	52,8
<i>Autres moyens d'hébergement de courte durée</i>	0,1	0,8	2,4	6,2	10,8	15,6	17,6	18,5	12,2	15,7	100,0	53,9
<i>Restaurants</i>	1,4	4,8	8,3	13,4	16,4	16,5	15,5	13,1	6,6	4,0	100,0	46,3
<i>Cafés</i>	0,8	2,6	5,4	10,2	13,8	15,9	17,8	15,9	8,7	8,9	100,0	50,0
<i>Cantines et traiteurs</i>	1,1	5,3	10,2	15,8	17,8	15,1	13,5	13,2	5,6	2,3	100,0	45,1
Activités récréatives, culturelles et sportives	3,8	7,8	11,0	13,9	13,4	13,6	11,7	10,1	7,1	7,5	100,0	45,4
<i>Activités audiovisuelles</i>	2,3	10,8	14,9	14,9	13,4	11,5	9,3	10,4	7,1	5,5	100,0	43,8
<i>Autres activités récréatives, culturelles et sportives</i>	3,9	7,7	10,9	13,9	13,4	13,6	11,8	10,1	7,1	7,5	100,0	45,4
Services personnels	2,6	8,0	10,4	16,2	15,7	13,6	12,0	12,6	6,2	2,6	100,0	44,2
Éducation, santé, action sociale	0,5	4,3	7,5	9,8	12,3	15,6	18,1	16,7	11,0	4,2	100,0	48,5
<i>Éducation</i>	0,5	2,9	6,7	11,4	14,3	15,8	16,3	14,7	10,3	7,2	100,0	49,0
<i>Santé, action sociale</i>	0,5	4,4	7,5	9,6	12,2	15,6	18,2	16,8	11,0	4,0	100,0	48,4
<i>Activités relatives à la santé</i>	0,5	4,4	7,5	9,6	12,2	15,6	18,2	16,8	11,0	4,0	100,0	48,4
<i>Action sociale</i>	0,4	4,0	5,7	11,2	14,4	16,9	16,7	13,9	9,6	7,2	100,0	48,8

Source : Répertoire SIRENE - version semi définitive - Champ ICS

V.5 - RÉPARTITION PAR AGE RÉVOLU DES FEMMES ENTREPRENEURS INDIVIDUELS AU 1er JANVIER 2008

En %

Age révolu au 1 ^{er} janvier 2008	Moins de 25 ans	25 à 29 ans	30 à 34 ans	35 à 39 ans	40 à 44 ans	45 à 49 ans	50 à 54 ans	55 à 59 ans	60 à 64 ans	65 ans et plus	Total	Age moyen révolu au 1er janvier 2008
Année de naissance	Nés en 1984 et après	Nés en 1979-1983	Nés en 1974-1978	Nés en 1969-1973	Nés en 1964-1968	Nés en 1959-1963	Nés en 1954-1958	Nés en 1949-1953	Nés en 1944-1948	Nés en 1943 et avant		
ENSEMBLE du champ Industrie-Commerce-Services	1,4	5,9	9,0	12,7	14,7	15,5	15,1	13,2	7,7	4,8	100,0	46,5
Industries agricoles et alimentaires	1,8	6,1	7,8	13,0	14,6	15,6	14,0	15,0	7,2	4,8	100,0	46,6
Industries manufacturières, énergie	1,1	4,9	7,9	13,1	15,8	15,2	14,3	13,0	8,4	6,3	100,0	47,3
Industries des biens de consommation	1,2	5,6	8,6	13,7	15,8	15,3	14,3	12,4	7,7	5,4	100,0	46,5
Industrie automobile	0,0	0,0	12,5	18,8	12,5	18,8	18,8	6,3	0,0	12,5	100,0	47,8
Industries des biens d'équipements	0,5	1,7	6,8	12,9	21,9	15,4	11,8	14,2	9,0	5,8	100,0	48,0
Industries des biens intermédiaires	0,9	3,5	5,8	11,5	15,0	14,7	15,1	14,8	10,4	8,4	100,0	49,2
Énergie	0,0	0,0	1,8	1,8	3,6	7,3	10,9	12,7	23,6	38,2	100,0	62,9
Bâtiment, travaux publics	4,0	7,4	9,8	12,9	15,6	12,5	11,8	12,6	8,7	4,7	100,0	45,3
Transports	0,4	3,0	5,5	12,0	13,7	17,6	17,0	16,1	9,2	5,6	100,0	48,9
Commerce	1,3	4,0	6,1	10,5	13,6	15,3	15,9	15,8	10,1	7,3	100,0	48,9
Commerce et réparation automobile	1,6	3,9	5,2	7,8	10,9	11,9	12,1	20,5	15,2	11,0	100,0	51,4
Commerce de gros, intermédiaires	1,7	5,6	7,2	10,7	13,8	15,2	13,5	13,9	10,5	7,9	100,0	48,2
Commerce de détail, réparations	1,3	3,9	6,1	10,6	13,6	15,3	16,2	16,0	10,0	7,1	100,0	48,9
<i>Grandes surfaces à prédominance alimentaire</i>	<i>0,0</i>	<i>8,0</i>	<i>20,0</i>	<i>0,0</i>	<i>28,0</i>	<i>16,0</i>	<i>0,0</i>	<i>8,0</i>	<i>12,0</i>	<i>8,0</i>	<i>100,0</i>	<i>46,1</i>
<i>Magasins d'alimentation, spécialisés ou non</i>	<i>1,0</i>	<i>3,2</i>	<i>5,7</i>	<i>10,5</i>	<i>14,3</i>	<i>16,3</i>	<i>15,9</i>	<i>17,2</i>	<i>9,0</i>	<i>6,9</i>	<i>100,0</i>	<i>49,1</i>
<i>Autres commerces de détail, en magasin ou non, réparations</i>	<i>1,4</i>	<i>4,0</i>	<i>6,1</i>	<i>10,6</i>	<i>13,5</i>	<i>15,2</i>	<i>16,2</i>	<i>15,8</i>	<i>10,1</i>	<i>7,2</i>	<i>100,0</i>	<i>48,9</i>
Services	1,8	6,9	10,5	14,4	15,2	14,7	13,1	11,5	6,8	5,0	100,0	45,5
Promotion, gestion immobilière	1,7	5,4	6,8	10,2	13,3	14,4	15,7	14,5	9,6	8,3	100,0	48,7
<i>Activités immobilières pour compte propre</i>	<i>0,0</i>	<i>1,7</i>	<i>3,6</i>	<i>8,6</i>	<i>12,2</i>	<i>12,9</i>	<i>15,1</i>	<i>16,5</i>	<i>14,6</i>	<i>14,8</i>	<i>100,0</i>	<i>53,1</i>
<i>Activités immobilières pour compte de tiers</i>	<i>1,9</i>	<i>5,7</i>	<i>7,0</i>	<i>10,3</i>	<i>13,4</i>	<i>14,5</i>	<i>15,8</i>	<i>14,4</i>	<i>9,3</i>	<i>7,8</i>	<i>100,0</i>	<i>48,3</i>
Services aux entreprises	0,5	7,1	13,9	15,9	16,0	14,8	12,1	9,6	6,2	4,0	100,0	44,5
Postes et télécommunications	5,8	13,1	12,0	17,8	15,2	16,8	7,9	5,8	3,1	2,6	100,0	40,6
Conseils et assistance	0,2	7,6	15,3	16,4	15,8	14,4	11,9	9,1	5,9	3,5	100,0	43,9
<i>Activités informatiques</i>	<i>1,6</i>	<i>7,2</i>	<i>12,9</i>	<i>16,0</i>	<i>17,2</i>	<i>17,8</i>	<i>12,1</i>	<i>8,3</i>	<i>5,2</i>	<i>1,8</i>	<i>100,0</i>	<i>43,4</i>
<i>Services professionnels</i>	<i>0,1</i>	<i>8,5</i>	<i>16,7</i>	<i>16,3</i>	<i>15,3</i>	<i>13,3</i>	<i>11,4</i>	<i>9,1</i>	<i>5,8</i>	<i>3,4</i>	<i>100,0</i>	<i>43,6</i>
<i>Administration d'entreprises</i>	<i>0,0</i>	<i>4,3</i>	<i>11,7</i>	<i>11,7</i>	<i>18,1</i>	<i>14,4</i>	<i>17,6</i>	<i>10,6</i>	<i>5,3</i>	<i>6,4</i>	<i>100,0</i>	<i>46,4</i>
<i>Publicité et études de marché</i>	<i>1,1</i>	<i>4,5</i>	<i>6,5</i>	<i>11,8</i>	<i>17,5</i>	<i>18,3</i>	<i>12,8</i>	<i>12,4</i>	<i>9,1</i>	<i>5,9</i>	<i>100,0</i>	<i>47,3</i>
<i>Architecture, ingénierie, contrôle</i>	<i>0,1</i>	<i>3,6</i>	<i>11,2</i>	<i>18,6</i>	<i>17,4</i>	<i>17,9</i>	<i>14,1</i>	<i>8,5</i>	<i>5,3</i>	<i>3,3</i>	<i>100,0</i>	<i>44,9</i>

Chiffres-clés TPE/PME 2008

© Ministère de l'Économie, de l'industrie et de l'emploi

DGCIS - 04/2009

V.5 - RÉPARTITION PAR AGE RÉVOLU DES FEMMES ENTREPRENEURS INDIVIDUELS AU 1er JANVIER 2008

En %

Age révolu au 1 ^{er} janvier 2008	Moins de 25 ans	25 à 29 ans	30 à 34 ans	35 à 39 ans	40 à 44 ans	45 à 49 ans	50 à 54 ans	55 à 59 ans	60 à 64 ans	65 ans et plus	Total	Age moyen révolu au 1er janvier 2008	
	Année de naissance	Nés en 1984 et après	Nés en 1979-1983	Nés en 1974-1978	Nés en 1969-1973	Nés en 1964-1968	Nés en 1959-1963	Nés en 1954-1958	Nés en 1949-1953	Nés en 1944-1948			Nés en 1943 et avant
Services opérationnels		1,0	5,9	10,5	14,7	16,5	15,7	12,5	10,9	7,1	5,3	100,0	45,9
<i>Location sans opérateur</i>		1,5	3,3	8,0	10,2	15,2	11,2	13,4	14,4	8,0	14,9	100,0	51,1
<i>Sélection et fourniture de personnel</i>		0,6	3,7	6,7	8,6	14,1	12,9	18,4	14,1	16,6	4,3	100,0	49,6
<i>Sécurité, nettoyage et services divers aux entreprises</i>		1,0	6,0	10,6	14,9	16,6	15,9	12,4	10,7	6,9	4,9	100,0	45,6
<i>Assainissement, voirie et gestion des déchets</i>		0,0	4,8	0,0	23,8	9,5	4,8	14,3	14,3	19,0	9,5	100,0	51,7
Recherche et développement		0,0	3,0	8,0	12,2	19,8	20,2	15,2	9,5	5,3	6,8	100,0	47,1
Services aux particuliers		2,5	6,9	9,1	14,0	15,0	14,6	13,4	12,2	6,9	5,4	100,0	45,8
Hôtels et restaurants		0,9	3,1	5,5	9,7	13,3	15,5	16,7	15,4	9,9	9,9	100,0	50,2
<i>Hôtels</i>		0,5	1,2	2,4	6,2	9,9	12,5	16,5	19,3	14,2	17,2	100,0	54,7
<i>Autres moyens d'hébergement de courte durée</i>		0,2	1,0	2,5	6,4	12,0	15,8	18,1	17,3	12,2	14,7	100,0	53,3
<i>Restaurants</i>		1,3	4,3	7,0	11,6	14,9	16,6	16,1	14,2	8,3	5,9	100,0	47,8
<i>Cafés</i>		0,6	2,3	4,5	8,4	12,0	14,5	17,5	15,9	10,7	13,5	100,0	52,1
<i>Cantines et traiteurs</i>		0,7	4,9	10,6	14,7	15,2	14,7	14,1	13,1	8,5	3,5	100,0	46,2
Activités récréatives, culturelles et sportives		3,9	7,3	9,8	12,7	13,5	14,7	12,8	10,2	7,5	7,6	100,0	45,9
<i>Activités audiovisuelles</i>		3,9	9,2	16,4	13,8	11,8	10,5	11,2	9,2	6,6	7,2	100,0	44,2
<i>Autres activités récréatives, culturelles et sportives</i>		3,9	7,2	9,8	12,7	13,5	14,7	12,9	10,2	7,5	7,6	100,0	45,9
Services personnels		3,1	9,0	11,1	16,9	16,4	14,1	11,6	10,8	5,0	2,0	100,0	43,1
Éducation, santé, action sociale		0,8	6,0	9,1	12,1	14,6	16,8	17,0	13,5	7,3	2,7	100,0	46,2
<i>Éducation</i>		0,6	3,6	7,0	12,2	14,9	16,8	15,8	13,4	9,0	6,7	100,0	48,3
<i>Santé, action sociale</i>		0,8	6,2	9,3	12,1	14,6	16,8	17,1	13,5	7,1	2,4	100,0	46,1
<i>Activités relatives à la santé</i>		0,8	6,2	9,3	12,1	14,6	16,8	17,1	13,5	7,1	2,4	100,0	46,0
<i>Action sociale</i>		0,3	4,3	5,7	10,3	12,2	17,9	19,1	13,9	9,5	7,0	100,0	49,0

Source : Répertoire SIRENE - version semi définitive - Champ ICS