

## II-2.1 L'EMPLOI SALARIÉ (HORS APPRENTIS) DANS LES ÉTABLISSEMENTS DU COMMERCE AU 31 DÉCEMBRE

	2 002	2 003	2 004	2 005	2 006	2007		
						Hommes	Femmes	Total
<b>Commerce et réparation automobile</b>	<b>400 172</b>	<b>398 524</b>	<b>396 513</b>	<b>393 237</b>	<b>391 148</b>	<b>305 678</b>	<b>84 594</b>	<b>390 272</b>
<b>Commerce de gros intermédiaires, dont :</b>	<b>975 895</b>	<b>967 496</b>	<b>967 362</b>	<b>954 822</b>	<b>950 457</b>	<b>629 627</b>	<b>331 107</b>	<b>960 734</b>
<i>Intermédiaires du commerce</i>	67 168	66 217	65 853	62 534	62 714	35 979	27 801	63 780
<i>Commerce de gros de produits agricoles bruts</i>	22 683	22 495	22 555	20 502	20 132	13 596	6 153	19 749
<i>Commerce de gros de produits alimentaires</i>	162 268	162 176	160 264	159 434	155 885	103 759	52 363	156 122
<i>Commerce de gros de biens de consommation non alimentaires</i>	200 402	202 666	202 888	197 109	194 703	96 292	97 475	193 767
<i>Commerce de gros de produits intermédiaires non agricoles</i>	214 652	214 690	216 635	214 822	217 573	159 111	60 929	220 040
<i>Commerce de gros d'équipements industriels</i>	299 668	289 245	287 088	286 085	283 669	210 262	78 861	289 123
<i>Commerce de gros non spécialisé</i>	9 054	10 007	12 079	14 336	15 781	10 628	7 525	18 153
<b>Commerce de détail et réparation</b>	<b>1 542 350</b>	<b>1 567 033</b>	<b>1 574 644</b>	<b>1 575 174</b>	<b>1 596 112</b>	<b>585 590</b>	<b>1 049 706</b>	<b>1 635 296</b>
Grandes surfaces à prédominance alimentaire	534 663	542 472	534 907	543 011	548 050	185 991	374 586	560 577
Magasins d'alimentation spécialisés ou non	128 191	131 370	133 904	128 097	131 275	63 857	70 635	134 492
Autres commerces de détail, en magasin ou non, réparations, dont :	879 496	893 191	905 833	904 066	916 787	335 742	604 485	940 227
<i>Commerce de détail en magasin non spécialisé sans prédominance alimentaire</i>	30 468	30 150	31 414	26 963	27 192	7 702	19 260	26 962
<i>Commerce de détail de produits pharmaceutiques et de parfumerie</i>	139 990	144 488	144 364	149 735	152 329	20 504	133 697	154 201
<i>Commerce de détail d'habillement et de la chaussure</i>	161 163	162 705	164 815	169 259	173 433	30 056	152 190	182 246
<i>Commerce de détail d'autres équipements de la personne</i>	53 225	53 752	54 388	52 681	54 049	17 424	38 931	56 355
<i>Commerce de détail de livre, journaux et papeterie, d'articles de sport et de loisir</i>	81 901	82 696	83 741	85 252	84 810	39 183	45 707	84 890
<i>Commerce de détail d'équipement du foyer</i>	128 054	128 157	129 692	127 831	128 957	72 128	62 340	134 468
<i>Commerce de détail d'aménagement de l'habitat</i>	123 283	124 939	126 526	124 183	127 988	64 494	66 850	131 344
<i>Autres magasins de détail non alimentaires</i>	74 626	78 512	84 091	84 119	85 446	41 626	45 864	87 490
<i>Commerce de détail hors magasin</i>	63 425	64 490	64 558	62 836	61 652	28 319	33 641	61 960
<i>Réparation d'articles personnels et domestiques</i>	23 361	23 302	22 244	21 207	20 931	14 306	6 005	20 311
<b>TOTAL SUR L'ENSEMBLE DU COMMERCE (FRANCE MÉTROPOLITAINE)</b>	<b>2 918 417</b>	<b>2 933 053</b>	<b>2 938 519</b>	<b>2 923 233</b>	<b>2 937 717</b>	<b>1 520 895</b>	<b>1 465 407</b>	<b>2 986 302</b>

Source : UNEDIC - DCASPL [A1]

## II-2.2 EFFECTIFS SALARIÉS DU COMMERCE DANS DIFFÉRENTES TRANCHES DE TAILLE EN 2007

	PME**			Entreprises* dépendantes et grandes entreprises* de 250 sal. et +	Ensemble
	1 à 9 salariés	10 à 49 salariés	50 à 249 salariés		
<b>Commerce et réparation automobile</b>	<b>149 796</b>	<b>103 516</b>	<b>32 765</b>	<b>268 324</b>	<b>554 401</b>
<b>Commerce de gros et intermédiaires, dont :</b>	<b>192 101</b>	<b>238 862</b>	<b>79 117</b>	<b>555 470</b>	<b>1 065 550</b>
Intermédiaires du commerce	20 782	12 363	2 609	46 779	82 533
Commerce de gros de produits agricoles bruts	9 003	10 774	4 282	23 489	47 548
Commerce de gros de produits alimentaires	26 843	45 877	15 994	84 415	173 129
Commerce de gros de biens de consommation non alimentaires	44 937	43 347	13 968	107 750	210 002
Commerce de gros de produits intermédiaires non agricoles	28 494	44 791	18 951	149 199	241 435
Commerce de gros d'équipements industriels	52 774	76 509	23 011	140 818	293 112
Autres commerces de gros	9 268	5 201	302	3 020	17 791
<b>Commerce de détail et réparation</b>	<b>473 436</b>	<b>255 783</b>	<b>130 631</b>	<b>747 244</b>	<b>1 607 094</b>
<b>Grandes surfaces à prédominance alimentaire</b>	<b>7 328</b>	<b>73 774</b>	<b>99 602</b>	<b>367 250</b>	<b>547 954</b>
<b>Magasins d'alimentation spécialisés ou non</b>	<b>79 723</b>	<b>21 374</b>	<b>3 486</b>	<b>20 029</b>	<b>124 612</b>
<b>Autres commerces de détail, en magasins ou non, réparations, dont :</b>	<b>386 385</b>	<b>160 635</b>	<b>27 543</b>	<b>359 965</b>	<b>934 528</b>
Commerce de détail en magasin non spécialisé sans prédominance alimentaire	3 407	2 276	1 029	20 043	26 755
Commerce de détail de produits pharmaceutiques et de parfumerie	107 043	27 277	920	19 901	155 141
Commerce de détail d'habillement et de la chaussure	55 806	22 147	5 922	86 047	169 922
Commerce de détail d'autres équipements de la personne	30 323	10 970	1 270	11 292	53 855
Commerce de détail de livre, journaux et papeterie, d'articles de sport et de loisir	31 888	14 154	1 950	32 216	80 208
Commerce de détail d'équipement du foyer	42 172	23 904	3 270	56 245	125 591
Commerce de détail d'aménagement de l'habitat	41 121	32 122	4 408	66 891	144 542
Autres magasins de détail non alimentaires	43 427	15 465	3 829	29 391	92 112
Commerce de détail hors magasin	21 560	9 607	4 430	35 063	70 660
Réparation d'articles personnels et domestiques	9 638	2 713	515	2 876	15 742
<b>ENSEMBLE DU COMMERCE (FRANCE MÉTROPOLITAINE)</b>	<b>815 333</b>	<b>598 161</b>	<b>242 513</b>	<b>1 571 038</b>	<b>3 227 045</b>

Source : DGI - INSEE - DGCIS bases de données fiscales des régimes du bénéficiaire réel (BIC - RN, BIC - RSI, BNC - DC) et des régimes "micro"

\* unités légales

\*\* unités légales indépendantes ayant moins de 250 salariés

Chiffres clés du commerce

© Ministère de l'Économie, de l'industrie et de l'emploi – DGCIS - 10/2009

## II-2.3 PERSONNES OCCUPÉES DU COMMERCE DANS DIFFÉRENTES TRANCHES DE TAILLE EN 2007

	PME **				Entreprises* dépendantes et grandes entreprises* de 250 sal. et +	Ensemble
	0 salarié	1 à 9 salariés	10 à 49 salariés	50 à 249 salariés		
<b>Commerce et réparation automobile</b>	<b>21 657</b>	<b>192 644</b>	<b>104 121</b>	<b>32 767</b>	<b>268 707</b>	<b>619 897</b>
<b>Commerce de gros et intermédiaires, dont :</b>	<b>63 122</b>	<b>219 708</b>	<b>239 879</b>	<b>79 128</b>	<b>558 237</b>	<b>1 160 074</b>
Intermédiaires du commerce	30 721	25 074	12 459	2 611	47 188	118 053
Commerce de gros de produits agricoles bruts	2 429	10 539	10 815	4 282	23 637	51 702
Commerce de gros de produits alimentaires	5 555	31 102	46 082	16 000	84 920	183 659
Commerce de gros de biens de consommation non alimentaires	10 065	52 315	43 594	13 969	108 278	228 221
Commerce de gros de produits intermédiaires non agricoles	3 431	31 406	44 940	18 952	149 661	248 389
Commerce de gros d'équipements industriels	6 536	58 977	76 763	23 013	141 392	306 681
Autres commerces de gros	4 385	10 295	5 226	302	3 161	23 369
<b>Commerce de détail et réparation</b>	<b>207 982</b>	<b>632 889</b>	<b>258 208</b>	<b>130 651</b>	<b>748 772</b>	<b>1 978 502</b>
<b>Grandes surfaces à prédominance alimentaire</b>	<b>184</b>	<b>7 633</b>	<b>73 830</b>	<b>99 612</b>	<b>367 338</b>	<b>548 598</b>
<b>Magasins d'alimentation spécialisés ou non</b>	<b>30 849</b>	<b>115 489</b>	<b>21 811</b>	<b>3 487</b>	<b>20 413</b>	<b>192 049</b>
<b>Autres commerces de détail, en magasins ou non, réparations, dont :</b>	<b>176 949</b>	<b>509 767</b>	<b>162 567</b>	<b>27 552</b>	<b>361 021</b>	<b>1 237 855</b>
Commerce de détail en magasin non spécialisé sans prédominance alimentaire	1 049	4 211	2 284	1 029	20 062	28 635
Commerce de détail de produits pharmaceutiques et de parfumerie	2 714	126 415	28 015	920	19 971	178 036
Commerce de détail d'habillement et de la chaussure	17 744	76 301	22 337	5 925	86 286	208 592
Commerce de détail d'autres équipements de la personne	3 723	39 823	11 063	1 270	11 361	67 240
Commerce de détail de livre, journaux et papeterie, d'articles de sport et de loisir	11 892	45 831	14 338	1 950	32 335	106 346
Commerce de détail d'équipement du foyer	8 170	53 983	24 156	3 270	56 369	145 949
Commerce de détail d'aménagement de l'habitat	11 526	55 756	32 258	4 409	67 006	170 954
Autres magasins de détail non alimentaires	30 163	60 633	15 675	3 831	29 569	139 871
Commerce de détail hors magasin	78 663	32 526	9 698	4 432	35 166	160 484
Réparation d'articles personnels et domestiques	11 305	14 288	2 743	516	2 896	31 748
<b>ENSEMBLE DU COMMERCE (FRANCE MÉTROPOLITAINE)</b>	<b>292 762</b>	<b>1 045 241</b>	<b>602 209</b>	<b>242 546</b>	<b>1 575 717</b>	<b>3 758 473</b>

Source : DGI - INSEE - DGCIS bases de données fiscales des régimes du bénéfices réel (BIC - RN, BIC - RSI, BNC - DC) et des régimes "micro"

\* unités légales

\*\* unités légales indépendantes ayant moins de 250 salariés

## II-2.4 EFFECTIFS DANS LE COMMERCE AU RECENSEMENT DE LA POPULATION DE MARS 1999

Remarque : ce tableau bien qu'il présente des données anciennes est néanmoins intéressant en ce qu'il peut donner une bonne estimation sur les répartitions des emplois, celles-ci évoluent lentement

	Indépendants	Employeurs	Aides-familiaux	Ensemble non-salariés	Salariés	Total
<b>Commerce et réparation automobile</b>	<b>20 391</b>	<b>48 603</b>	<b>4 712</b>	<b>73 706</b>	<b>369 341</b>	<b>443 047</b>
<b>Commerce de gros et intermédiaires, dont :</b>	<b>25 562</b>	<b>60 056</b>	<b>2 110</b>	<b>87 728</b>	<b>879 303</b>	<b>967 031</b>
<i>Intermédiaires du commerce</i>	7 250	5 323	270	12 843	46 331	59 174
<i>Commerce de gros de produits agricoles bruts</i>	1 766	3 609	259	5 634	49 379	55 013
<i>Commerce de gros de produits alimentaires</i>	3 410	9 981	397	13 788	162 231	176 019
<i>Commerce de gros de biens de consommation non alimentaires</i>	5 798	12 512	443	18 753	165 853	184 606
<i>Commerce de gros de produits intermédiaires non agricoles</i>	2 727	9 729	242	12 698	186 414	199 112
<i>Commerce de gros d'équipements industriels</i>	4 022	17 883	435	22 340	262 908	285 248
<i>Autres commerces de gros</i>	589	1 019	64	1 672	6 187	7 859
<b>Commerce de détail et réparation</b>	<b>147 884</b>	<b>154 926</b>	<b>27 186</b>	<b>329 996</b>	<b>1 273 472</b>	<b>1 603 468</b>
<b>Grandes surfaces à prédominance alimentaire</b>	<b>668</b>	<b>7 414</b>	<b>118</b>	<b>8 200</b>	<b>438 688</b>	<b>446 888</b>
<b>Magasins d'alimentation spécialisés ou non</b>	<b>32 794</b>	<b>30 836</b>	<b>10 127</b>	<b>73 757</b>	<b>110 776</b>	<b>184 533</b>
<b>Autres commerces de détail, en magasins ou non, réparations, dont :</b>	<b>114 422</b>	<b>116 676</b>	<b>16 941</b>	<b>248 039</b>	<b>724 008</b>	<b>972 047</b>
<i>Commerce de détail en magasin non spécialisé sans prédominance alimentaire</i>	356	684	59	1 099	30 492	31 591
<i>Commerce de détail de produits pharmaceutiques et de parfumerie</i>	4 519	27 773	1 325	33 617	119 217	152 834
<i>Commerce de détail d'habillement et de la chaussure</i>	16 517	18 400	1 640	36 557	134 690	171 247
<i>Commerce de détail d'autres équipements de la personne</i>	7 285	7 915	1 076	16 276	36 107	52 383
<i>Commerce de détail de livre, journaux et papeterie, d'articles de sport et de loisir</i>	13 242	12 640	2 766	28 648	66 014	94 662
<i>Commerce de détail d'équipement du foyer</i>	7 428	12 471	1 468	21 367	103 603	124 970
<i>Commerce de détail d'aménagement de l'habitat</i>	13 490	13 764	2 204	29 458	104 821	134 279
<i>Autres magasins de détail non alimentaires</i>	18 267	11 875	2 054	32 196	54 288	86 484
<i>Commerce de détail hors magasin</i>	23 807	6 862	3 416	34 085	55 280	89 365
<i>Réparation d'articles personnels et domestiques</i>	9 511	4 292	933	14 736	19 496	34 232
<b>TOTAL SUR L'ENSEMBLE DU COMMERCE (FRANCE MÉTROPOLITAINE)</b>	<b>193 837</b>	<b>263 585</b>	<b>34 008</b>	<b>491 430</b>	<b>2 522 116</b>	<b>3 013 546</b>

Source : INSEE - RP 99 - DCASPL [A1]

## II-2.5 PROPORTION DE SALARIÉS A TEMPS COMPLET (Y COMPRIS CADRES, HORS APPRENTIS)

En %

	2006			2007		
	Hommes	Femmes	Ensemble	Hommes	Femmes	Ensemble
<b>Commerce et réparation automobile</b>	<b>93,1</b>	<b>70,6</b>	<b>88,4</b>	<b>93,0</b>	<b>71,6</b>	<b>88,5</b>
<b>Commerce de gros et intermédiaires, commercialisables dont :</b>	<b>92,8</b>	<b>78,5</b>	<b>87,9</b>	<b>92,9</b>	<b>79,1</b>	<b>88,1</b>
<i>Intermédiaires du commerce</i>	91,4	79,2	86,2	91,4	78,8	86,0
<i>Commerce de gros de produits agricoles bruts</i>	92,2	74,4	87,4	92,0	77,6	88,0
<i>Commerce de gros de produits alimentaires</i>	91,9	77,4	86,8	91,6	77,9	86,8
<i>Commerce de gros de biens de consommation non alimentaires</i>	88,4	76,8	82,6	88,7	77,2	82,8
<i>Commerce de gros de produits intermédiaires non agricoles</i>	94,9	81,2	91,1	95,2	81,6	91,4
<i>Commerce de gros d'équipements industriels</i>	94,7	80,8	90,9	94,6	81,0	90,9
<i>Commerce de gros non spécialisé</i>	83,7	71,1	78,6	87,5	77,4	83,6
<b>Commerce de détail et réparation</b>	<b>83,6</b>	<b>53,6</b>	<b>64,8</b>	<b>83,5</b>	<b>54,0</b>	<b>64,9</b>
<b>Grandes surfaces à prédominance alimentaire</b>	<b>82,5</b>	<b>44,2</b>	<b>57,6</b>	<b>82,2</b>	<b>44,7</b>	<b>57,8</b>
<b>Magasins d'alimentation spécialisés ou non</b>	<b>81,5</b>	<b>55,4</b>	<b>68,5</b>	<b>81,2</b>	<b>56,0</b>	<b>68,5</b>
<b>Autres commerces de détail, en magasins ou non, réparations, dont :</b>	<b>84,8</b>	<b>60,1</b>	<b>69,2</b>	<b>84,8</b>	<b>60,4</b>	<b>69,3</b>
<i>Commerce de détail en magasin non spécialisé sans prédominance alimentaire</i>	85,8	65,7	71,3	86,4	65,7	71,4
<i>Commerce de détail de produits pharmaceutiques et de parfumerie</i>	77,1	57,4	60,1	78,3	57,5	60,3
<i>Commerce de détail d'habillement et de la chaussure</i>	72,0	53,1	56,4	73,2	53,0	56,4
<i>Commerce de détail d'autres équipements de la personne</i>	89,7	69,1	75,4	89,9	69,1	75,2
<i>Commerce de détail de livre, journaux et papeterie, d'articles de sport et de loisir</i>	79,5	57,3	67,5	79,4	58,2	68,2
<i>Commerce de détail d'équipement du foyer</i>	87,4	66,4	78,2	87,7	69,2	79,5
<i>Commerce de détail d'aménagement de l'habitat</i>	91,0	64,9	78,3	90,2	63,9	77,2
<i>Autres magasins de détail non alimentaires</i>	84,5	64,9	74,2	85,1	68,0	76,3
<i>Commerce de détail hors magasin</i>	83,8	63,7	72,9	83,8	62,9	72,4
<i>Réparation d'articles personnels et domestiques</i>	87,9	60,7	80,0	84,6	57,5	77,0
<b>ENSEMBLE DU COMMERCE (FRANCE MÉTROPOLITAINE)</b>	<b>89,4</b>	<b>60,7</b>	<b>75,7</b>	<b>89,4</b>	<b>61,1</b>	<b>75,7</b>

Source : DGI - INSEE, DADS - DGCIS

Note : Les temps complets sont les salariés travaillant au-delà d'une borne annuelle du nombre d'heures par jour qui varie selon le secteur et la taille de l'établissement. Les travailleurs à domicile n'en font pas partie.

Chiffres clés du commerce

© Ministère de l'Économie, de l'industrie et de l'emploi – DGCIS - 10/2009

## II-2.6 SALAIRE ANNUEL BRUT MOYEN DES SALARIÉS A TEMPS COMPLET (Y COMPRIS CADRES, HORS APPRENTIS)

Unité : euro

	2006			2007		
	Hommes	Femmes	Ensemble	Hommes	Femmes	Ensemble
<b>Commerce et réparation automobile</b>	<b>27 719</b>	<b>24 115</b>	<b>27 115</b>	<b>28 236</b>	<b>24 217</b>	<b>27 543</b>
<b>Commerce de gros et intermédiaires, dont :</b>	<b>35 936</b>	<b>28 895</b>	<b>33 772</b>	<b>37 177</b>	<b>29 834</b>	<b>34 897</b>
<i>Intermédiaires du commerce</i>	43 488	31 526	38 789	45 118	32 342	40 121
<i>Commerce de gros de produits agricoles bruts</i>	29 818	24 680	28 635	30 775	25 648	29 514
<i>Commerce de gros de produits alimentaires</i>	31 078	25 406	29 312	32 192	26 299	30 349
<i>Commerce de gros de biens de consommation non alimentaires</i>	40 115	30 388	35 616	41 129	31 675	36 637
<i>Commerce de gros de produits intermédiaires non agricoles</i>	32 922	27 398	31 572	34 297	28 216	32 795
<i>Commerce de gros d'équipements industriels</i>	38 764	30 798	36 838	40 137	31 579	38 054
<i>Commerce de gros non spécialisé</i>	34 885	26 749	31 893	35 059	26 244	31 899
<b>Commerce de détail et réparation</b>	<b>26 768</b>	<b>21 848</b>	<b>24 209</b>	<b>27 411</b>	<b>22 617</b>	<b>24 890</b>
<b>Grandes surfaces à prédominance alimentaire</b>	<b>26 682</b>	<b>20 917</b>	<b>23 813</b>	<b>27 348</b>	<b>21 689</b>	<b>24 496</b>
<b>Magasins d'alimentation spécialisés ou non</b>	<b>23 044</b>	<b>18 979</b>	<b>21 413</b>	<b>23 684</b>	<b>19 606</b>	<b>22 004</b>
<b>Autres commerces de détail, en magasins ou non, réparations, dont :</b>	<b>27 434</b>	<b>22 592</b>	<b>24 782</b>	<b>28 046</b>	<b>23 374</b>	<b>25 466</b>
<i>Commerce de détail en magasin non spécialisé sans prédominance alimentaire</i>	31 076	23 578	26 110	31 416	24 205	26 617
<i>Commerce de détail de produits pharmaceutiques et de parfumerie</i>	32 895	24 097	25 638	33 270	24 583	26 148
<i>Commerce de détail d'habillement et de la chaussure</i>	31 970	22 180	24 320	31 013	22 926	24 692
<i>Commerce de détail d'autres équipements de la personne</i>	34 169	24 878	28 227	33 365	25 407	28 206
<i>Commerce de détail de livre, journaux et papeterie, d'articles de sport et de loisir</i>	24 923	20 054	22 686	26 163	21 335	23 977
<i>Commerce de détail d'équipement du foyer</i>	27 752	22 989	25 976	28 331	23 924	26 637
<i>Commerce de détail d'aménagement de l'habitat</i>	25 111	20 683	23 323	26 137	21 652	24 296
<i>Autres magasins de détail non alimentaires</i>	25 948	21 450	23 879	26 567	22 205	24 557
<i>Commerce de détail hors magasin</i>	27 874	23 884	25 980	28 804	25 030	27 012
<i>Réparation d'articles personnels et domestiques</i>	22 841	20 158	22 250	23 507	21 045	22 987
<b>ENSEMBLE DU COMMERCE (FRANCE MÉTROPOLITAINE)</b>	<b>31 007</b>	<b>24 225</b>	<b>28 412</b>	<b>31 931</b>	<b>24 996</b>	<b>29 232</b>

Source : DGI - INSEE, DADS - DGCIS

Note : Les temps complets sont les salariés travaillant au-delà d'une borne annuelle du nombre d'heures par jour qui varie selon le secteur et la taille de l'établissement. Les travailleurs à domicile n'en font pas partie.

Chiffres clés du commerce

© Ministère de l'Économie, de l'industrie et de l'emploi – DGCIS - 10/2009

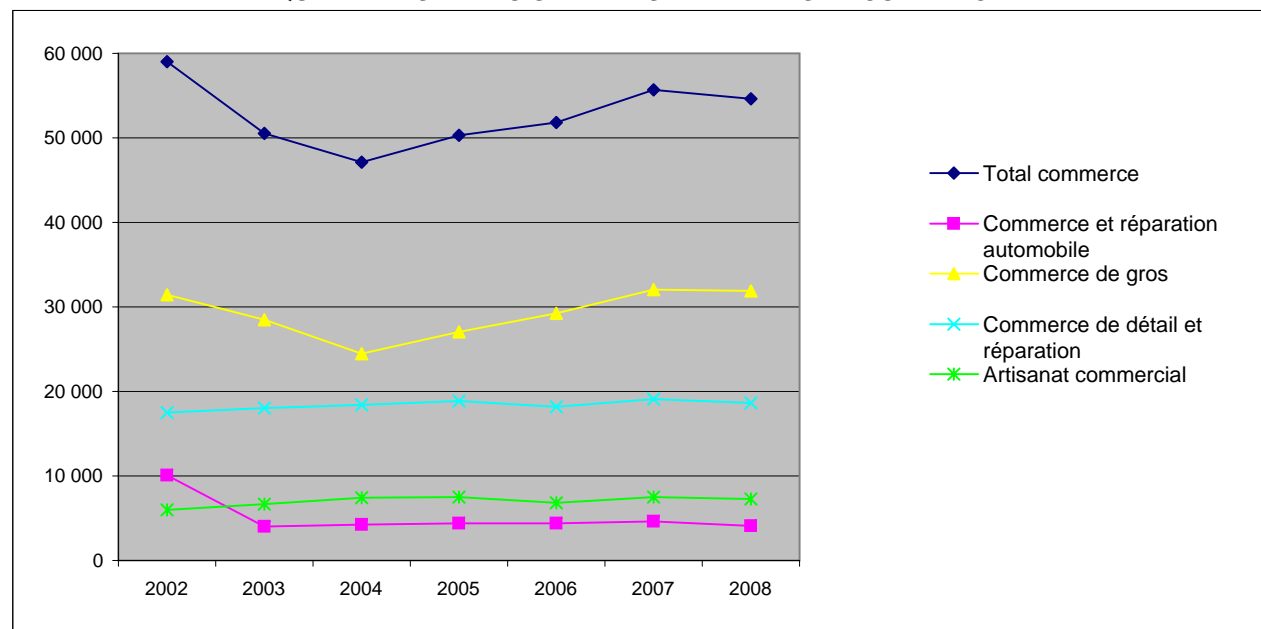
## II-2.7 EMPLOIS INTÉRIMAIRES DANS LE COMMERCE ( en équivalents emplois à temps plein)\*

	2002	2003	2004	2005	2006	2007	2008
<b>Commerce et réparation automobile</b>	<b>10 061</b>	<b>4 006</b>	<b>4 264</b>	<b>4 428</b>	<b>4 377</b>	<b>4 619</b>	<b>4 080</b>
<b>Commerce de gros</b>	<b>31 452</b>	<b>28 501</b>	<b>24 432</b>	<b>27 019</b>	<b>29 224</b>	<b>32 014</b>	<b>31 899</b>
<b>Commerce de détail et réparation, dont :</b>	<b>17 525</b>	<b>17 994</b>	<b>18 423</b>	<b>18 865</b>	<b>18 182</b>	<b>19 075</b>	<b>18 666</b>
Grandes surfaces à prédominance alimentaire	6 359	6 611	6 154	6 198	5 548	5 477	5 388
Magasins d'alimentation spécialisés ou non	598	675	723	784	807	792	765
Autres commerces de détail, en magasin ou non, réparations	10 568	10 708	11 546	11 884	11 827	12 806	12 512
<b>Total</b>	<b>59 038</b>	<b>50 502</b>	<b>47 119</b>	<b>50 312</b>	<b>51 784</b>	<b>55 709</b>	<b>54 645</b>
<i>Artisanat à caractère commercial (charcutiers, bouchers, boulangers,...)</i>	5 950	6 665	7 436	7 511	6 827	7 503	7 265
<b>Total ICS en Métropole</b>	<b>570 067</b>	<b>554 878</b>	<b>569 314</b>	<b>585 163</b>	<b>602 828</b>	<b>637 904</b>	<b>604 319</b>

Source : DARES

\* Les emplois intérimaires ne sont pas comptabilisés dans les emplois salariés du commerce

### ÉQUIVALENTS EMPLOIS À TEMPS PLEIN DANS LE COMMERCE



Source : DARES