

### 4.3.1 Proportion de salariés à temps complet dans l'emploi salarié total : hommes et femmes (hors apprentis) en 2002

En %

	Micro- entreprises de 1 à 9 salariés	10 à 19 salariés	Très petites entreprises de 1 à 19 salariés	20 à 49 salariés	Petites entreprises de 1 à 49 salariés	Moyennes entreprises de 50 à 249 salariés	PME de 1 à 249 salariés	Grandes entreprises de 250 salariés et plus	<b>ENSEMBLE</b>
<b>ENSEMBLE</b>	<b>68,0</b>	<b>76,9</b>	<b>70,9</b>	<b>78,7</b>	<b>73,4</b>	<b>79,9</b>	<b>75,5</b>	<b>78,8</b>	<b>77,0</b>
IAA	62,6	76,5	66,7	85,3	71,7	89,4	78,3	87,7	<b>82,0</b>
Industries manufacturières, énergie	81,6	88,5	84,8	91,3	87,8	91,4	89,5	88,0	<b>88,7</b>
BTP	87,3	90,4	88,3	93,1	89,6	94,9	90,6	96,1	<b>91,3</b>
Commerce	69,1	79,8	72,3	81,6	74,9	81,3	76,6	73,2	<b>75,5</b>
Transports	76,6	83,8	79,7	85,1	82,0	85,6	83,5	86,3	<b>85,0</b>
Services	61,1	70,3	63,6	70,7	65,4	71,6	66,8	72,3	<b>69,4</b>
Education, santé, action sociale	43,5	49,2	45,8	54,7	49,9	63,7	56,6	74,4	<b>66,2</b>

Source : DGI - INSEE - DADS - DCASPL [A1]

### 4.3.2 Proportion de salariés à temps complet dans l'emploi salarié : hommes (hors apprentis) en 2002

En %

	Micro- entreprises de 1 à 9 salariés	10 à 19 salariés	Très petites entreprises de 1 à 19 salariés	20 à 49 salariés	Petites entreprises de 1 à 49 salariés	Moyennes entreprises de 50 à 249 salariés	PME de 1 à 249 salariés	Grandes entreprises de 250 salariés et plus	<b>ENSEMBLE</b>
<b>ENSEMBLE</b>	<b>81,2</b>	<b>86,7</b>	<b>83,1</b>	<b>87,8</b>	<b>84,7</b>	<b>88,3</b>	<b>85,8</b>	<b>86,4</b>	<b>86,1</b>
IAA	84,1	88,7	85,5	91,5	87,4	93,5	89,8	90,8	<b>90,3</b>
Industries manufacturières, énergie	89,0	93,4	91,0	94,2	92,5	94,2	93,3	90,7	<b>91,9</b>
BTP	92,2	94,2	92,9	95,0	93,4	95,8	93,9	96,9	<b>94,3</b>
Commerce	83,7	90,3	85,9	92,2	87,8	92,8	89,1	89,1	<b>89,1</b>
Transports	82,6	87,7	84,9	88,1	86,3	88,5	87,2	91,1	<b>89,3</b>
Services	69,8	75,8	71,6	76,9	73,0	78,2	74,4	79,1	<b>76,7</b>
Education, santé, action sociale	62,2	65,3	63,6	65,0	64,3	71,3	67,8	82,7	<b>76,5</b>

Source : DGI - INSEE - DADS - DCASPL [A1]

### 4.3.3 Proportion de salariés à temps complet dans l'emploi salarié : femmes (hors apprentis) en 2002

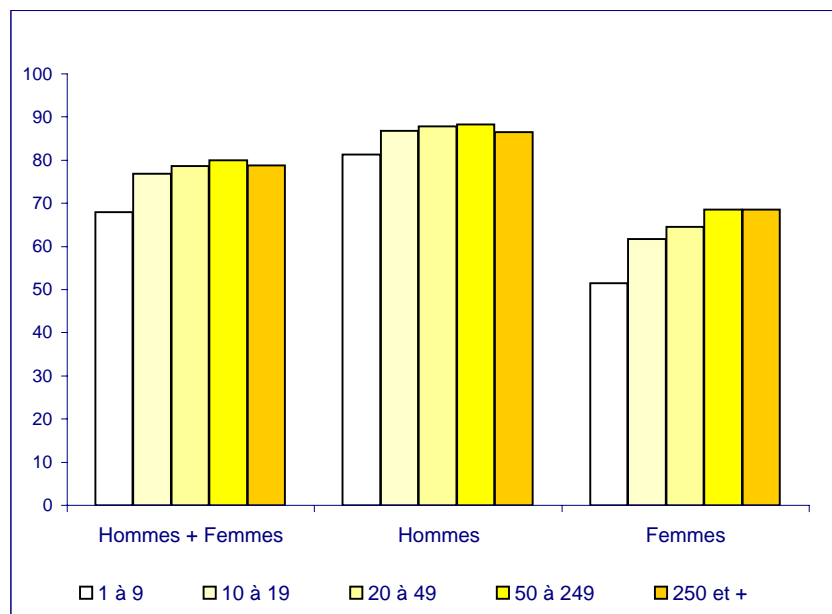
En %

	Micro- entreprises de 1 à 9 salariés	10 à 19 salariés	Très petites entreprises de 1 à 19 salariés	20 à 49 salariés	Petites entreprises de 1 à 49 salariés	Moyennes entreprises de 50 à 249 salariés	PME de 1 à 249 salariés	Grandes entreprises de 250 salariés et plus	ENSEMBLE
<b>ENSEMBLE</b>	<b>51,5</b>	<b>61,7</b>	<b>54,5</b>	<b>64,5</b>	<b>57,6</b>	<b>68,5</b>	<b>61,1</b>	<b>68,5</b>	<b>64,4</b>
IAA	41,6	61,8	47,1	75,1	53,3	83,0	63,2	82,2	<b>70,0</b>
Industries manufacturières, énergie	62,4	75,0	68,0	83,6	75,4	85,2	80,2	80,4	<b>80,3</b>
BTP	43,0	58,8	48,2	73,3	54,2	84,0	58,8	88,5	<b>63,1</b>
Commerce	53,8	65,3	56,9	66,5	59,4	66,5	61,2	58,1	<b>60,1</b>
Transports	60,4	68,2	63,2	72,0	66,4	73,4	69,0	70,6	<b>70,0</b>
Services	53,3	64,2	56,0	63,3	57,7	62,9	58,8	63,2	<b>60,7</b>
Education, santé, action sociale	39,2	43,8	40,9	51,4	45,7	61,3	53,1	71,2	<b>62,6</b>

Source : DGI - INSEE - DADS - DCASPL [A1]

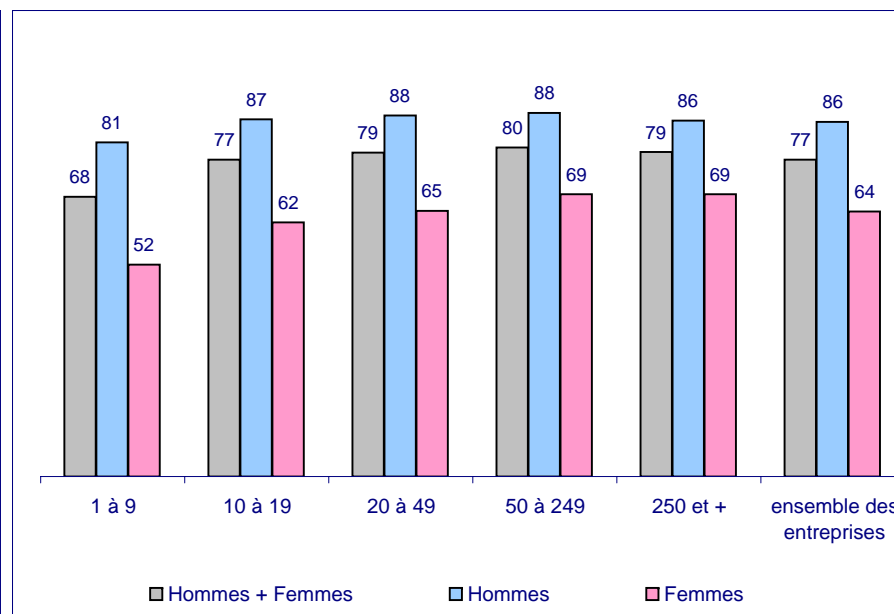
#### PROPORTION DE SALARIES A TEMPS COMPLET SELON LA TAILLE DE L'ENTREPRISE ET LE SEXE (ENSEMBLE DES SECTEURS, HORS APPRENTIS) EN 2002

En %



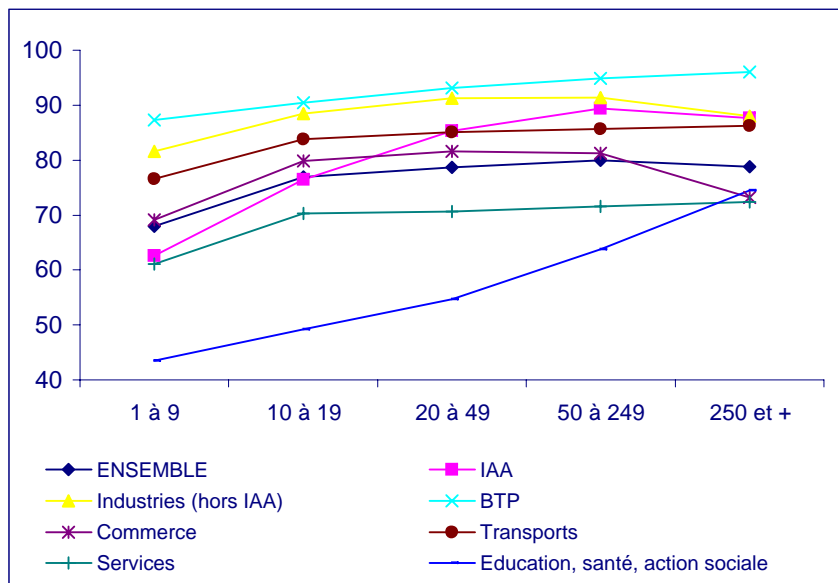
#### PROPORTION DE SALARIES A TEMPS COMPLET SELON LE SEXE ET LA TAILLE DE L'ENTREPRISE (ENSEMBLE DES SECTEURS, HORS APPRENTIS) EN 2002

En %



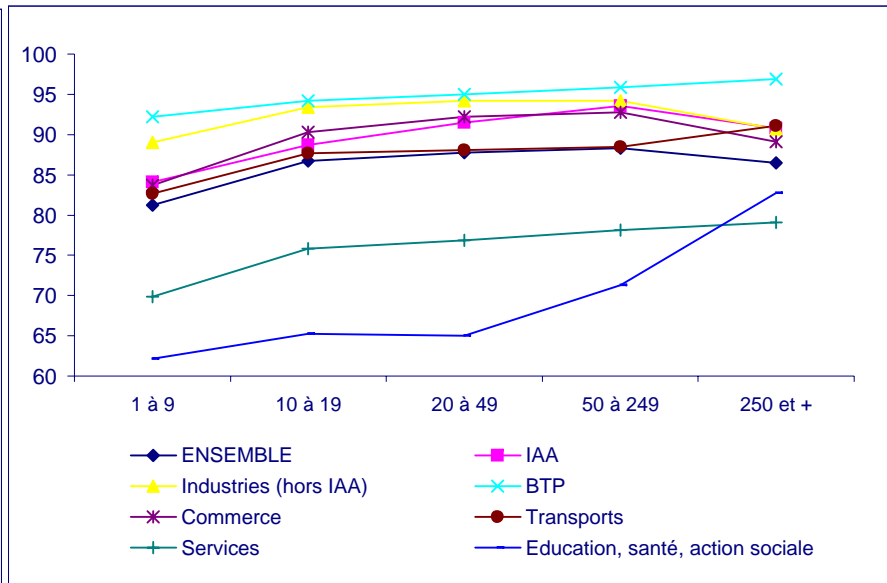
PROPORTION DE SALAIRES A TEMPS COMPLET HOMMES + FEMMES (HORS APPRENTIS) EN 2002

En %



PROPORTION DE SALAIRES HOMMES A TEMPS COMPLET (HORS APPRENTIS) EN 2002

En %



PROPORTION DE SALAIRES FEMMES A TEMPS COMPLET (HORS APPRENTIS) EN 2002

En %

