

4.2.1 Salaire annuel brut moyen par salarié à temps complet : hommes et femmes (hors apprentis) en 2002

Unité : millier d'euros

	Micro- entreprises de 1 à 9 salariés	10 à 19 salariés	Très petites entreprises de 1 à 19 salariés	20 à 49 salariés	Petites entreprises de 1 à 49 salariés	Moyennes entreprises de 50 à 249 salariés	PME de 1 à 249 salariés	Grandes entreprises de 250 salariés et plus	ENSEMBLE
ENSEMBLE	23,18	25,43	23,97	26,15	24,72	26,88	25,46	28,76	26,96
IAA	18,88	21,88	19,89	22,54	20,74	23,64	21,97	27,16	24,17
Industries manufacturières, énergie	24,38	24,92	24,64	25,08	24,85	26,15	25,46	33,68	29,75
BTP	20,88	23,53	21,74	24,57	22,53	25,84	23,17	29,08	24,04
Commerce	23,38	25,92	24,21	26,31	24,87	26,84	25,42	25,76	25,53
Transports	21,82	23,17	22,43	23,31	22,83	24,05	23,33	27,44	25,61
Services	24,80	28,08	25,78	30,89	27,18	32,79	28,62	27,93	28,29
Education, santé, action sociale	20,55	22,20	21,27	22,49	21,89	23,59	22,81	25,15	24,23

Source : DGI - INSEE - DADS - DCASPL [A1]

4.2.2 Salaire annuel brut moyen par salarié à temps complet : hommes (hors apprentis) en 2002

Unité : millier d'euros

	Micro- entreprises de 1 à 9 salariés	10 à 19 salariés	Très petites entreprises de 1 à 19 salariés	20 à 49 salariés	Petites entreprises de 1 à 49 salariés	Moyennes entreprises de 50 à 249 salariés	PME de 1 à 249 salariés	Grandes entreprises de 250 salariés et plus	ENSEMBLE
ENSEMBLE	24,53	26,82	25,35	27,95	26,25	29,07	27,18	31,09	28,91
IAA	20,16	24,40	21,53	24,48	22,50	25,80	23,87	29,48	26,27
Industries manufacturières, énergie	25,17	25,85	25,49	26,46	25,95	27,98	26,87	35,24	31,30
BTP	20,89	23,54	21,73	24,48	22,49	25,90	23,14	29,33	24,04
Commerce	25,26	28,16	26,25	28,88	27,10	29,63	27,80	28,46	28,00
Transports	22,04	23,25	22,61	23,43	22,99	24,30	23,53	28,11	26,04
Services	28,02	31,32	29,05	34,80	30,72	36,34	32,27	29,94	31,10
Education, santé, action sociale	23,56	24,75	24,14	26,36	25,25	26,39	25,85	27,31	26,77

Source : DGI - INSEE - DADS - DCASPL [A1]

4.2.3 Salaire annuel brut moyen par salarié à temps complet : femmes (hors apprentis) en 2002

Unité : millier d'euros

	Micro- entreprises de 1 à 9 salariés	10 à 19 salariés	Très petites entreprises de 1 à 19 salariés	20 à 49 salariés	Petites entreprises de 1 à 49 salariés	Moyennes entreprises de 50 à 249 salariés	PME de 1 à 249 salariés	Grandes entreprises de 250 salariés et plus	ENSEMBLE
ENSEMBLE	20,55	22,38	21,16	22,38	21,57	23,03	22,11	24,79	23,38
IAA	16,35	17,54	16,78	18,58	17,34	19,81	18,42	22,67	20,20
Industries manufacturières, énergie	21,48	21,70	21,59	20,98	21,27	21,70	21,50	28,75	25,13
BTP	20,72	23,40	21,80	25,84	23,10	25,06	23,53	26,55	24,15
Commerce	20,33	21,64	20,73	21,28	20,89	21,87	21,17	21,83	21,39
Transports	20,97	22,77	21,67	22,66	22,07	22,80	22,35	24,62	23,68
Services	21,05	23,92	21,88	25,23	22,72	26,98	23,69	24,50	24,05
Education, santé, action sociale	19,45	20,94	20,06	20,94	20,51	22,54	21,62	24,16	23,13

Source : DGI - INSEE - DADS - DCASPL [A1]

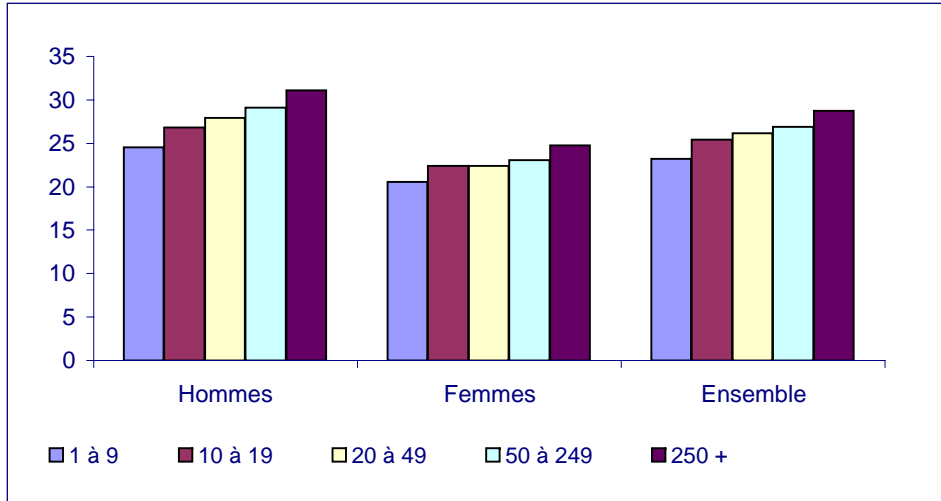
4.2.4 Rapport du salaire annuel brut moyen des femmes au salaire annuel brut moyen des hommes (salariés à temps complet, hors apprentis) en 2002

En %

	Micro- entreprises de 1 à 9 salariés	10 à 19 salariés	Très petites entreprises de 1 à 19 salariés	20 à 49 salariés	Petites entreprises de 1 à 49 salariés	Moyennes entreprises de 50 à 249 salariés	PME de 1 à 249 salariés	Grandes entreprises de 250 salariés et plus	ENSEMBLE
ENSEMBLE	84	83	83	80	82	79	81	80	81
IAA	81	72	78	76	77	77	77	77	77
Industries manufacturières, énergie	85	84	85	79	82	78	80	82	80
BTP	99	99	100	106	103	97	102	91	100
Commerce	80	77	79	74	77	74	76	77	76
Transports	95	98	96	97	96	94	95	88	91
Services	75	76	75	72	74	74	73	82	77
Education, santé, action sociale	83	85	83	79	81	85	84	88	86

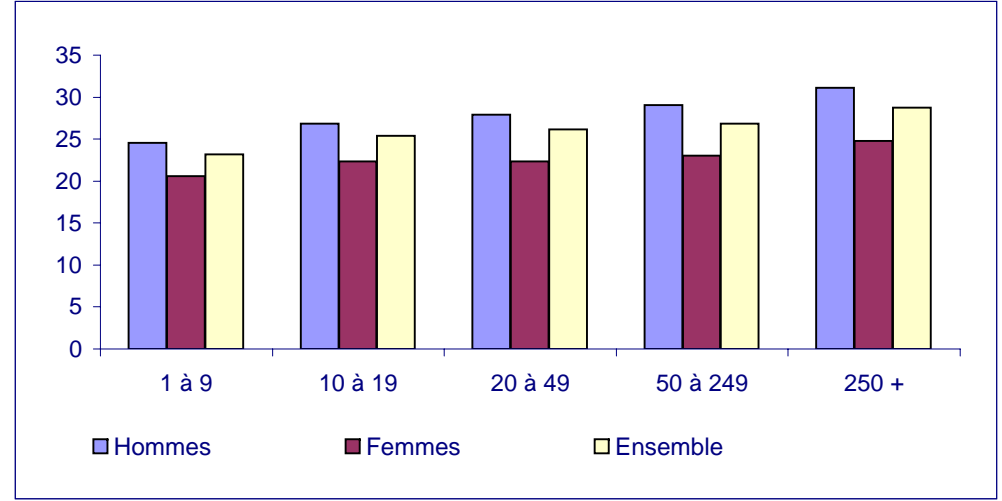
Source : DGI - INSEE - DADS - DCASPL [A1]

SALAIRE BRUT ANNUEL MOYEN DES SALARIES A TEMPS COMPLET SELON LA TAILLE DE L'ENTREPRISE ET LE SEXE : ENSEMBLE DES SECTEURS EN 2002 (MILLIER D'EUROS)

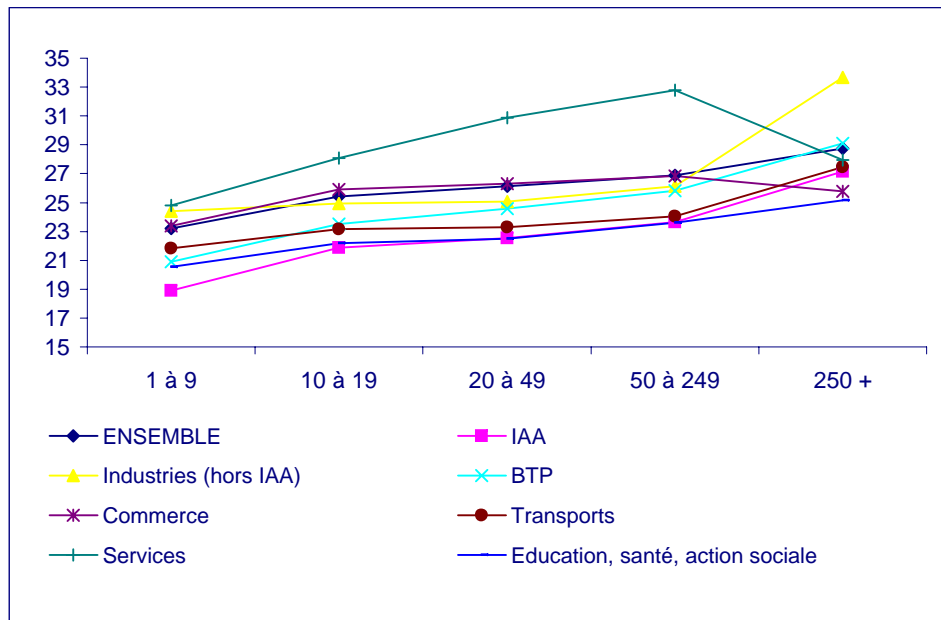


Source : DGI - INSEE - DADS - DCASPL [A1]

SALAIRE ANNUEL BRUT MOYEN DES SALARIES A TEMPS COMPLET SELON LE SEXE ET LA TAILLE DE L'ENTREPRISE : ENSEMBLE DES SECTEURS EN 2002 (MILLIERS D'EUROS)

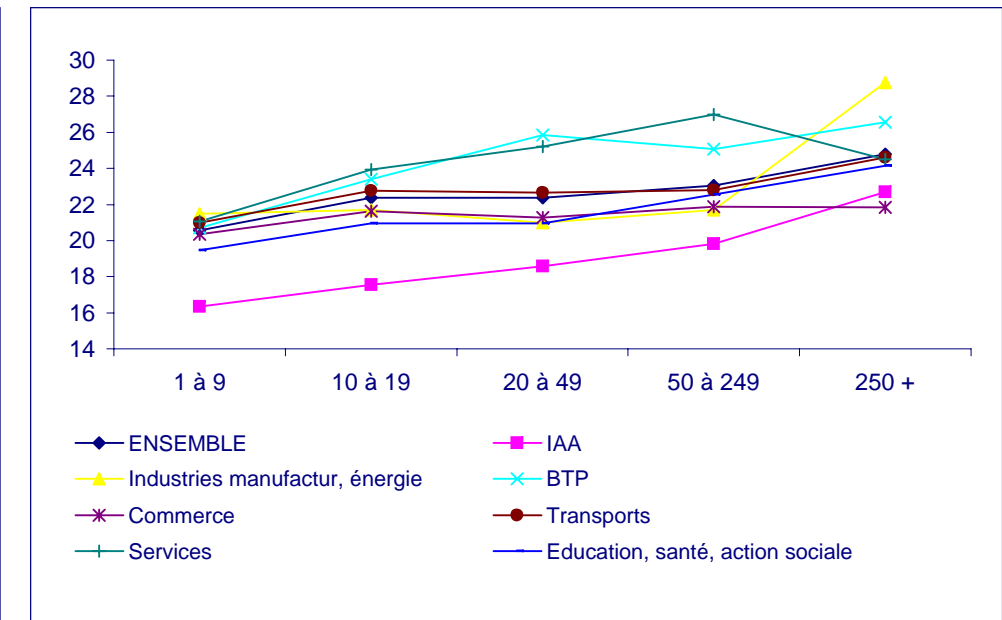


SALAIRE ANNUEL BRUT MOYEN DES SALARIES A TEMPS COMPLET SELON LA TAILLE DE L'ENTREPRISE : ENSEMBLE DES SECTEURS EN 2002 (MILLIER D'EUROS)

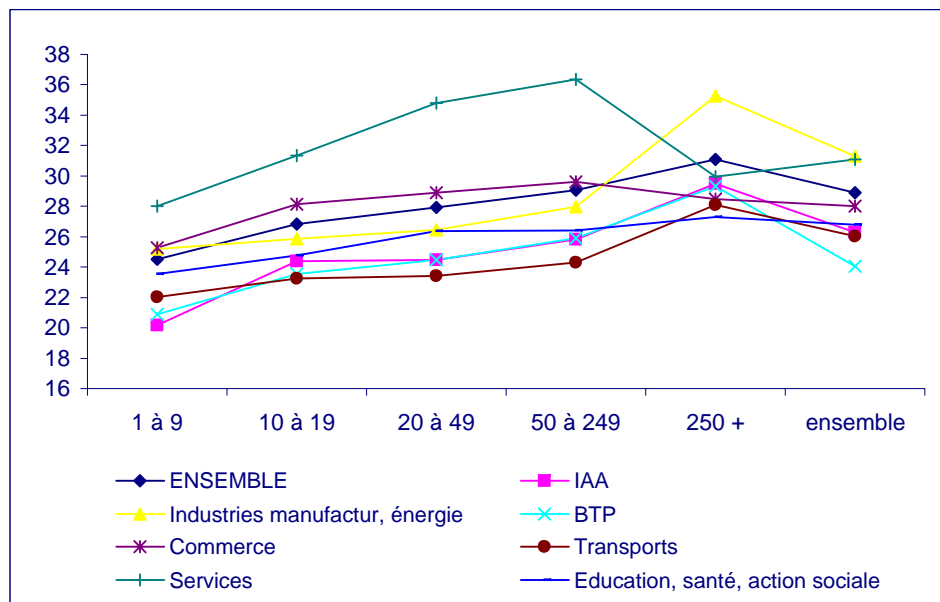


Source : DGI - INSEE - DADS - DCASPL [A1]

SALAIRE ANNUEL BRUT MOYEN PART SALARIE FEMME A TEMPS COMPLET (HORS APPRENTIS) EN 2002 (MILLIER D'EUROS)



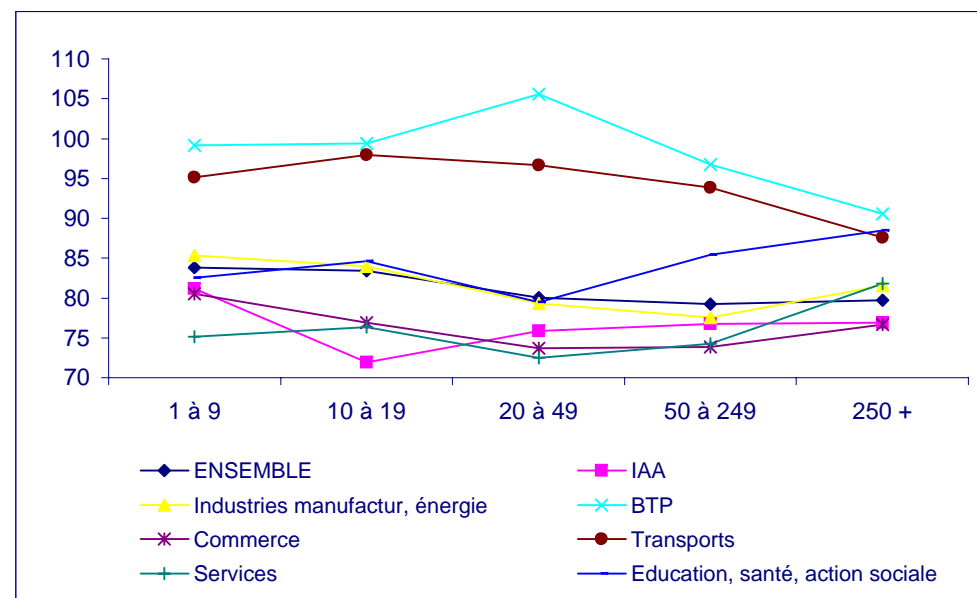
SALAIRE ANNUEL BRUT MOYEN PART SALARIE HOMME A TEMPS COMPLET (HORS APPRENTIS) EN 2002(MILLIER D'EUROS)



Source : DGI - INSEE - DADS - DCASPL [A1]

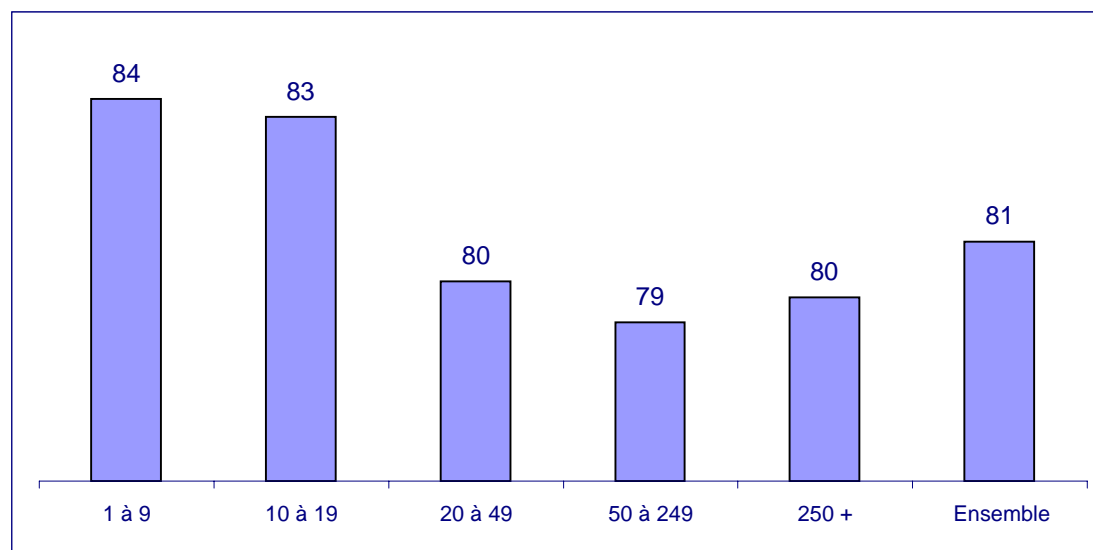
RAPPORT DU SALAIRE FEMMES / HOMMES EN 2002 (SALARIES A TEMPS COMPLET, HORS APPRENTIS)

En %



RAPPORT DU SALAIRE FEMMES / HOMMES SELON LA TAILLE DE L'ENTREPRISE EN 2002 (ENSEMBLE DU SECTEUR, SALARIES A TEMPS COMPLET)

En %



Source : DGI - INSEE - DADS - DCASPL [A1]
clefs PME 2005 Chapitre 4/4.2.1 & 2 & 3 & 4- salaire moyen.xls