

## 1.2 REPARTITION DU NOMBRE D'ENTREPRISES PAR TAILLE SELON LA SOURCE FISCALE EN 2002

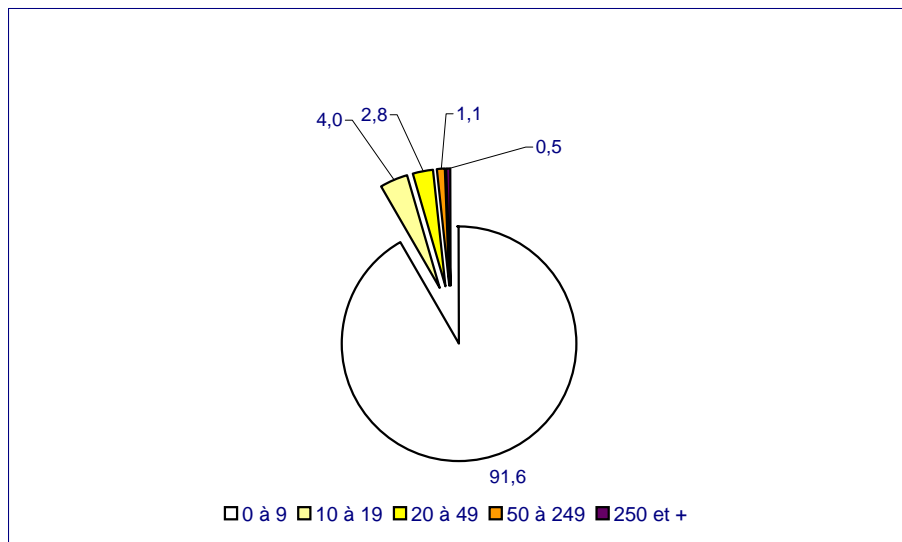
Unité : millier d'entreprises

	Micro- entreprises de 0 à 9 salariés	10 à 19 salariés	Très petites entreprises de 0 à 19 salariés	20 à 49 salariés	Petites entreprises de 0 à 49 salariés	Moyennes entreprises de 50 à 249 entreprises	PME de 0 à 249 salariés	Grandes entreprises de 250 salariés et plus	ENSEMBLE
<b>ENSEMBLE</b>	<b>1 920,4</b>	<b>84,6</b>	<b>2 005,0</b>	<b>59,7</b>	<b>2 064,7</b>	<b>23,2</b>	<b>2 087,9</b>	<b>9,6</b>	<b>2 097,5</b>
IAA	53,3	3,4	56,7	2,0	58,7	1,1	59,8	0,5	<b>60,3</b>
Industries manufacturières, énergie	118,5	14,8	133,4	14,0	147,4	7,1	154,5	2,6	<b>157,1</b>
Construction	262,3	14,0	276,3	7,9	284,2	2,0	286,2	0,3	<b>286,6</b>
Commerce	450,9	20,7	471,6	14,4	486,1	4,8	490,9	1,5	<b>492,4</b>
Transports	70,1	4,5	74,6	4,2	78,8	1,8	80,6	0,5	<b>81,1</b>
Services	668,5	23,9	692,4	14,7	707,1	5,4	712,5	4,0	<b>716,5</b>
Education, santé, action sociale	296,8	3,2	300,0	2,4	302,4	1,0	303,4	0,1	<b>303,6</b>
<b>ENSEMBLE</b>	<b>91,6%</b>	<b>4,0%</b>	<b>95,6%</b>	<b>2,8%</b>	<b>98,4%</b>	<b>1,1%</b>	<b>99,5%</b>	<b>0,5%</b>	<b>100%</b>
IAA	88,4%	5,6%	94,1%	3,4%	97,5%	1,8%	99,2%	0,8%	<b>100%</b>
Industries manufacturières, énergie	75,5%	9,4%	84,9%	8,9%	93,8%	4,5%	98,3%	1,7%	<b>100%</b>
Construction	91,5%	4,9%	96,4%	2,8%	99,2%	0,7%	99,9%	0,1%	<b>100%</b>
Commerce	91,6%	4,2%	95,8%	2,9%	98,7%	1,0%	99,7%	0,3%	<b>100%</b>
Transports	86,5%	5,5%	92,0%	5,2%	97,2%	2,2%	99,4%	0,6%	<b>100%</b>
Services	93,3%	3,3%	96,6%	2,1%	98,7%	0,7%	99,4%	0,6%	<b>100%</b>
Education, santé, action sociale	97,8%	1,1%	98,8%	0,8%	99,6%	0,3%	100,0%	0,0%	<b>100%</b>
<b>ENSEMBLE</b>	<b>100%</b>	<b>100%</b>	<b>100%</b>	<b>100%</b>	<b>100%</b>	<b>100%</b>	<b>100%</b>	<b>100%</b>	<b>100%</b>
IAA	2,8%	4,0%	2,8%	3,4%	2,8%	4,6%	2,9%	4,8%	2,9%
Industries manufacturières, énergie	6,2%	17,5%	6,7%	23,4%	7,1%	30,6%	7,4%	27,4%	7,5%
Construction	13,7%	16,5%	13,8%	13,3%	13,8%	8,7%	13,7%	3,6%	13,7%
Commerce	23,5%	24,5%	23,5%	24,1%	23,5%	20,8%	23,5%	15,7%	23,5%
Transports	3,7%	5,3%	3,7%	7,0%	3,8%	7,8%	3,9%	5,2%	3,9%
Services	34,8%	28,3%	34,5%	24,7%	34,2%	23,1%	34,1%	41,9%	34,2%
Education, santé, action sociale	15,5%	3,8%	15,0%	4,0%	14,6%	4,3%	14,5%	1,5%	14,5%

Source : DGI - INSEE - DCASPL [A1], base de données fiscales FICUS (entreprises relevant du régime du bénéfice réel)

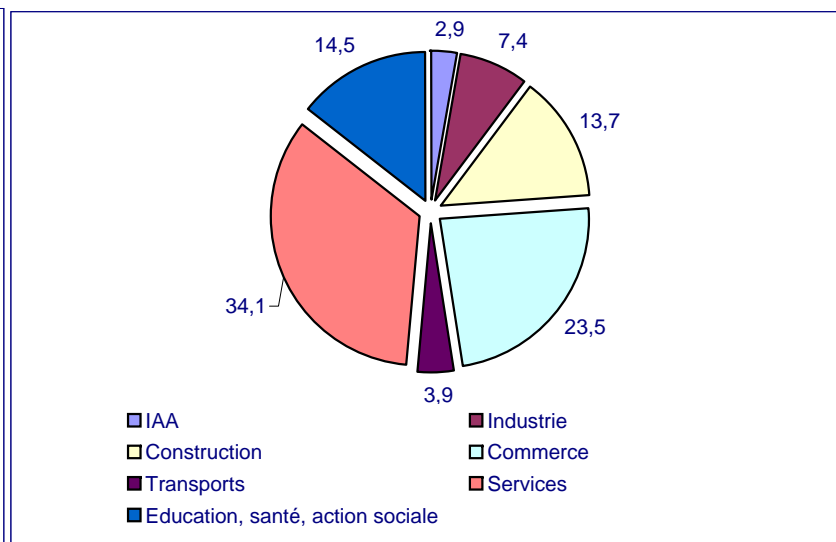
**REPARTITION DES ENTREPRISES PAR TAILLE D'ENTREPRISES :  
ENSEMBLE DES SECTEURS AU 01/01/2002**

En %



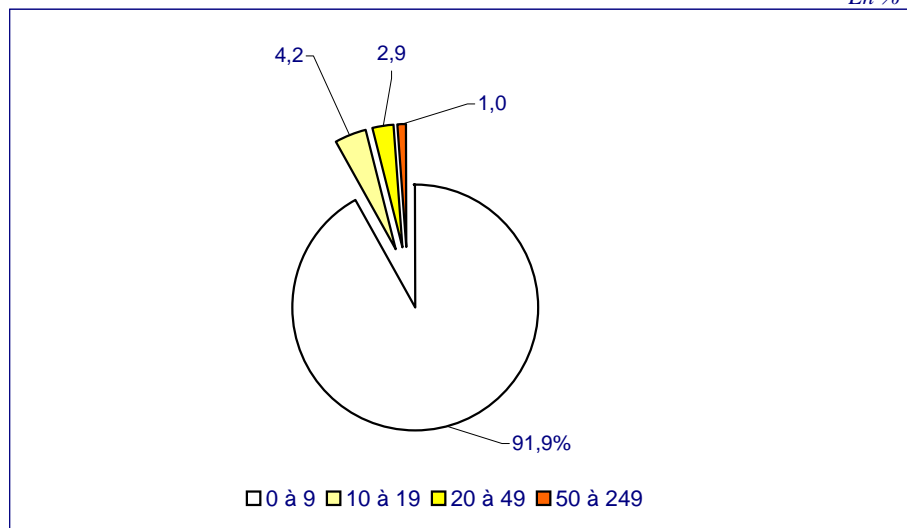
**REPARTITION DES PME SELON LE SECTEUR EN 2002**

En %



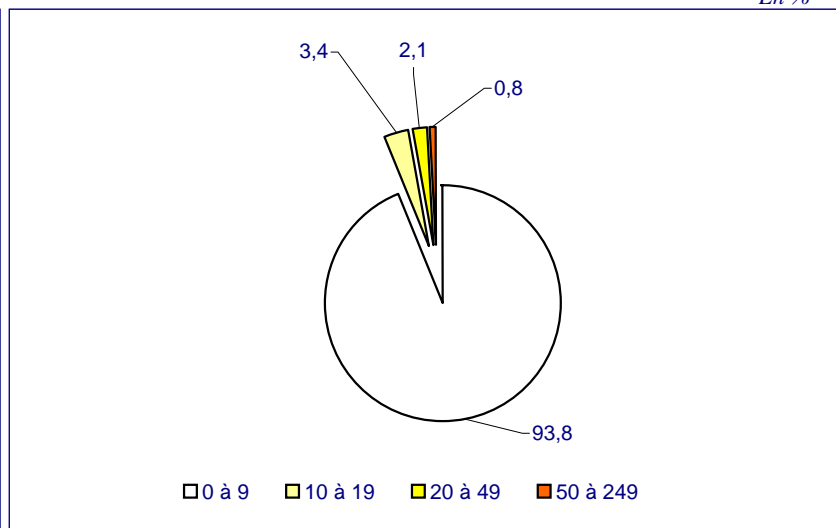
**REPARTITION DES PME DU COMMERCE SELON LE NOMBRE DE  
SALARIES EN 2002**

En %



**REPARTITION DES PME DES SERVICES SELON LE  
NOMBRE DE SALARIES EN 2002**

En %



Source : DGI - INSEE - DCASPL [A1], base de données fiscales FICUS (entreprises relevant du régime du bénéfice réel)