

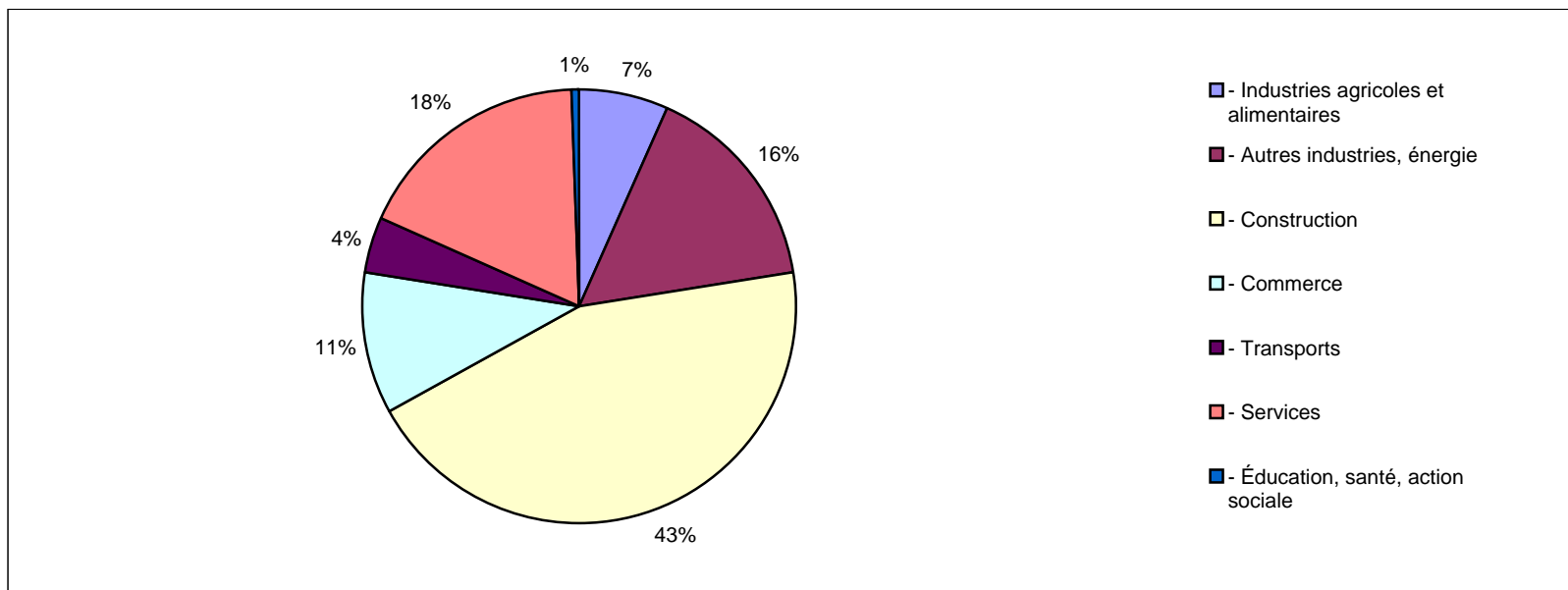
IV-1.1 IMPORTANCE DE L'ARTISANAT AU 1^{er} JANVIER 2008 PAR LE NOMBRE DES ENTREPRISES ARTISANALES INSCRITES AU RÉPERTOIRE SIRENE

Unité: millier

	France métropolitaine	France entière
Nombre d'inscrits au répertoire sirene à titre principal appartenant au champ ICS	706	735
dont :		
- Industries agricoles et alimentaires	48	
- Autres industries, énergie	110	
- Construction	314	
- Commerce	76	
- Transports	28	
- Services	126	
- Éducation, santé, action sociale	4	
Inscrits au Répertoire des métiers à titre secondaire appartenant au champ ICS	179	
Nombre total d'inscrits au répertoire sirene à titre principal ou secondaire appartenant au champ ICS	886	919
Total des entreprises françaises appartenant au champ ICS	2 700	2 803
Part de l'artisanat inscrit à titre principal dans l'ensemble des entreprises appartenant au champ ICS (%)	26	26
Part de l'artisanat inscrit à titre principal ou secondaire dans l'ensemble des entreprises appartenant au champ ICS (%)	33	33

Source : INSEE - Répertoire SIRENE des entreprises artisanales -nouvelle démographie
version semi définitive

**RÉPARTITION DU NOMBRE DES ENTREPRISES ARTISANALES INSCRITES AU RÉPERTOIRE SIRENE À TITRE PRINCIPAL
SELON L'ACTIVITÉ AU 1^{er} JANVIER 2008 EN FRANCE MÉTROPLITAINE**

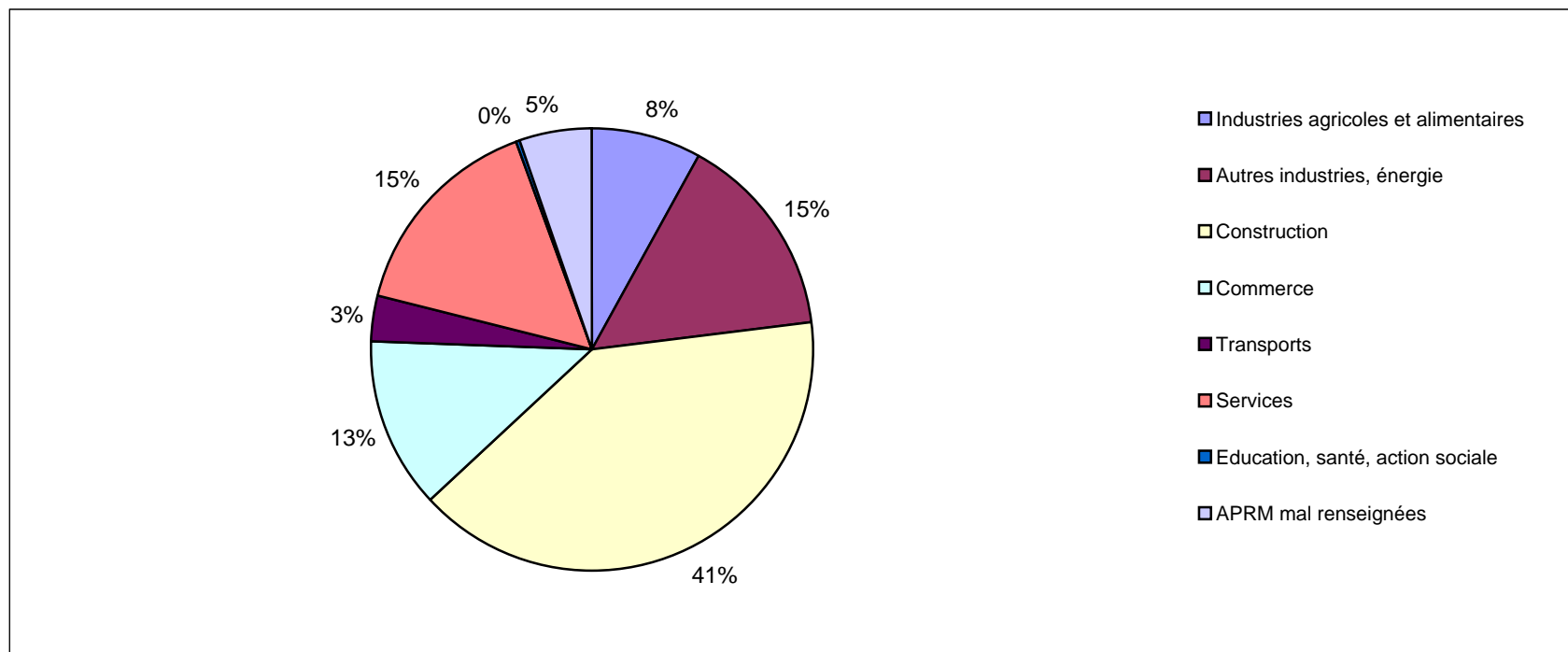


Source : INSEE - Répertoire SIRENE des entreprises artisanales - champ ICS

**IV-1.2 RÉPARTITION DES INSCRITS A TITRE PRINCIPAL OU SECONDAIRE AU RÉPERTOIRE SIRENE DES
ENTREPRISES ARTISANALES EN FRANCE MÉTROPOLITAINE AU 1^{er} JANVIER 2008**

Activité NES 16	Répartition des personnes inscrites selon					
	L'activité principale exercée (APE)		L'activité principale au répertoire des métiers (APRM)		L'activité artisanale à titre principale	
	<i>Nombre</i>	<i>%</i>	<i>Nombre</i>	<i>%</i>	<i>Nombre</i>	<i>%</i>
Industries agricoles et alimentaires	51 592	5,8	70 378	7,9	48 038	6,8
Autres industries, énergie	117 950	13,3	132 997	15,0	110 034	15,6
Construction	353 984	40,0	355 608	40,1	313 913	44,4
Commerce	149 774	16,9	110 890	12,5	76 231	10,8
Transports	32 423	3,7	29 683	3,4	28 249	4,0
Activités immobilières	1 807	0,2	-	-	-	-
Services	172 620	19,5	136 013	15,4	125 633	17,8
Education, santé, action sociale	5 578	0,6	4 334	0,5	4 210	0,6
APRM mal renseignées			45 825	5,2		
Inscrits appartenant au champ ICS (industries,commerces et services)	885 728	100,0	885 728	100,0	706 308	100,0

**RÉPARTITION DES INSCRITS A TITRE PRINCIPAL OU SECONDAIRE AU RÉPERTOIRE SIRENE DES ENTREPRISES ARTISANALES
EN FRANCE MÉTROPOLITAINE AU 1^{er} JANVIER 2008**



Source : Répertoire SIRENE des entreprises artisanales - version semi définitive - Champ ICS-

IV-1.3 ÉVOLUTION DES INSCRITS A TITRE PRINCIPAL OU SECONDAIRE AU RÉPERTOIRE SIRENE DES ENTREPRISES ARTISANALES EN FRANCE MÉTROPOLITAINE

Activités (NES.36)	2000	2001	2002	2003	2004	2005	2006	2007	2008	% Evolution annuelle moyenne	
										2007/2008	2000/2008
Industries agricoles et alimentaires	74 343	73 930	73 834	73 896	73 632	71 896	69 289	68 528	70 378	2,7	-0,7
Autres industries, énergie	138 374	138 626	138 962	140 942	139 529	136 850	133 736	133 403	132 997	-0,3	-0,5
Habillement, cuir	12 387	12 093	11 697	11 130	10 724	10 107	9 790	9 775	10 098	3,3	-2,5
Édition, imprimerie, reproduction	13 343	13 138	12 982	12 639	12 325	11 972	11 526	11 305	11 033	-2,4	-2,3
Pharmacie, parfumerie et entretien	812	824	847	856	853	837	809	806	789	-2,1	-0,4
Industries des équipements du foyer	31 723	32 043	32 190	32 103	31 946	31 486	30 812	30 643	30 620	-0,1	-0,4
Industrie automobile	1 459	1 486	1 489	1 519	1 522	1 482	1 421	1 405	1 394	-0,8	-0,6
Construction navale, aéronautique et ferroviaire	2 190	2 253	2 387	2 430	2 489	2 516	2 521	2 608	2 639	1,2	2,4
Industries des équipements mécaniques	21 215	21 399	21 546	23 522	23 440	23 159	22 787	22 777	22 690	-0,4	0,8
Industries des équipements électriques et électroniques	11 910	11 816	11 862	11 732	11 679	11 531	11 269	11 163	10 836	-2,9	-1,2
Industries des produits minéraux	8 230	8 343	8 415	8 475	8 492	8 449	8 305	8 303	8 437	1,6	0,3
Industrie textile	4 142	4 134	4 153	3 990	3 912	3 733	3 552	3 480	3 404	-2,2	-2,4
Industries du bois et du papier	9 220	9 227	9 204	9 036	8 908	8 815	8 762	8 883	9 088	2,3	-0,2
Chimie, caoutchouc, plastiques	4 012	4 017	4 095	4 083	4 046	3 936	3 786	3 767	3 691	-2,0	-1,0
Métallurgie et transformation des métaux	15 543	15 663	15 870	16 653	16 479	16 144	15 786	15 856	15 766	-0,6	0,2
Industrie des composants électriques et électroniques	2 172	2 174	2 209	2 759	2 698	2 666	2 593	2 613	2 494	-4,6	1,7
Production de combustibles et de carburants	16	16	16	15	16	17	17	19	18	-5,3	1,5
Construction	277 367	288 154	297 679	301 596	309 816	318 444	326 521	340 133	355 608	4,5	3,2
Commerce	122 546	120 849	119 322	117 681	116 008	112 653	108 913	107 718	110 890	2,9	-1,2
Commerce et réparation automobile	55 686	55 222	54 815	54 098	53 348	51 798	49 916	49 291	49 961	1,4	-1,3
Commerce de détail, réparations	66 860	65 627	64 507	63 583	62 660	60 855	58 997	58 427	60 929	4,3	-1,2
Transports	28 146	28 227	28 282	28 536	29 048	29 090	28 938	29 224	29 683	1,6	0,7
Services aux entreprises	32 551	33 064	33 705	34 215	35 405	36 637	37 489	39 266	41 815	6,5	3,2
Conseils et assistance	6 572	6 895	7 323	7 610	8 175	8 711	9 500	10 252	11 958	16,6	7,8
Services opérationnels	25 979	26 169	26 382	26 605	27 230	27 926	27 989	29 014	29 857	2,9	1,8
Services aux particuliers	81 186	81 831	82 823	83 652	85 162	86 552	87 910	90 757	94 198	3,8	1,9
Activités récréatives, culturelles et sportives	1 879	1 936	2 016	2 100	2 171	2 324	2 441	2 650	2 805	5,8	5,1
Services personnels et domestiques	79 307	79 895	80 807	81 552	82 991	84 228	85 469	88 107	91 393	3,7	1,8
Education, santé, action sociale	4 332	4 285	4 269	4 195	4 187	4 175	4 186	4 337	4 334	-0,1	0,0
Santé, action sociale	4 332	4 285	4 269	4 195	4 187	4 175	4 186	4 337	4 334	-0,1	0,0
Non renseigné	8 313	8 364	8 424	5 036	8 643	21 811	33 144	43 643	45 825	5,0	23,8
ENSEMBLE DE L'ARTISANAT	767 158	777 330	787 300	789 749	801 430	818 108	830 126	857 009	885 728	3,4	1,8

Source : Répertoire SIRENE des entreprises artisanales - version semi définitive - Champ ICS-

IV-1-4 RÉPARTITION DES INSCRITS A TITRE PRINCIPAL OU SECONDAIRE AU RÉPERTOIRE SIRENE DES ENTREPRISES ARTISANALES EN FRANCE MÉTROPOLITAINE AU 1^{ER} JANVIER 2008

Activités (NES.36)	Ensemble des personnes inscrites		Dont à titre principal	
	Nombre	%	Nombre	%
Industries agricoles et alimentaires	70 378	7,9	48 038	6,8
Autres industries, énergie	132 997	15,0	110 034	15,6
Habillement, cuir	10 098	1,1	7 945	1,1
Edition, imprimerie, reproduction	11 033	1,2	9 754	1,4
Pharmacie, parfumerie et entretien	789	0,1	632	0,1
Industrie des équipements du foyer	30 620	3,5	23 100	3,3
Industrie automobile	1 394	0,2	1 209	0,2
Construction navale, aéronautique et ferroviaire	2 639	0,3	2 152	0,3
Industrie des équipements mécaniques	22 690	2,6	18 413	2,6
Industrie des équipements électriques et électroniques	10 836	1,2	9 756	1,4
Industrie des produits minéraux	8 437	1,0	7 233	1,0
Industrie textile	3 404	0,4	2 782	0,4
Industrie du bois et du papier	9 088	1,0	7 451	1,1
Chimie, caoutchouc, plastiques	3 691	0,4	3 108	0,4
Métallurgie et transformation des métaux	15 766	1,8	14 430	2,0
Industrie des composants électriques et électroniques	2 494	0,3	2 054	0,3
Production de combustibles et de carburants	18	0,0	15	0,0
Construction	355 608	40,1	313 913	44,4
Commerce	110 890	12,5	76 231	10,8
Commerce et réparation automobile	49 961	5,6	33 205	4,7
Commerce de détail, réparations	60 929	6,9	43 026	6,1
Transports	29 683	3,4	28 249	4,0
Services aux entreprises	41 815	4,7	35 181	5,0
Conseils et assistance	11 958	1,4	9 018	1,3
Services opérationnels	29 857		26 163	3,7
Services aux particuliers	94 198	10,6	90 452	12,8
Activités récréatives, culturelles et sportives	2 805	0,3	2 574	0,4
Services personnels et domestiques	91 393		87 878	12,4
Education, santé, action sociale	4 334	0,5	4 210	0,6
Santé, action sociale	4 334	0,5	4 210	0,6
Activités mal renseignées	45 825	5,2	-	-
Inscrits dans le champ ICS (industries, commerce et services)	885 728	100,0	706 308	100,0

Source : Répertoire SIRENE des entreprises artisanales - version semi définitive - Champ ICS-

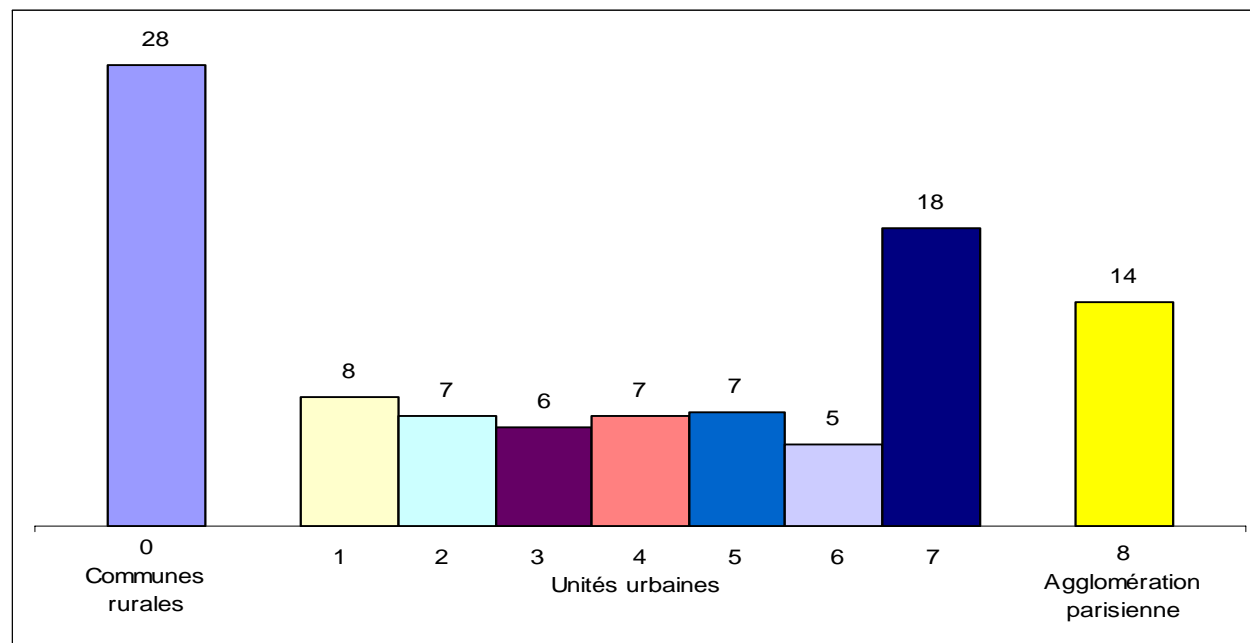
**IV-1.5 RÉPARTITION DES INSCRITS AU RÉPERTOIRE SIRENE DES ENTREPRISES ARTISANALES A TITRE PRINCIPAL OU SECONDAIRE EN FRANCE
MÉTROPOLITAINE PAR CATÉGORIE DE COMMUNES**

Catégorie de communes selon la définition du recensement de 1990	Nombre de communes	Nombre d'inscrits au 1er janvier										Evolution annuelle en %	
		1999	2000	2001	2002	2003	2004	2005	2006	2007	2008	2007/2008	2000/2008
Communes rurales	31 286	209 648	207 627	210 826	210 826	210 826	219 498	224 928	229 659	237 970	246 867	3,7	2,2
Unités urbaines	5 379	569 055	559 531	566 504	566 504	566 504	581 932	593 180	600 467	619 039	638 861	3,2	1,7
1 - de moins de 5 000 habitants	1 404	61 463	60 611	61 208	61 208	61 208	62 901	64 086	65 037	66 761	68 650	2,8	1,6
2 - de 5 000 à moins de 10 000 habitants	871	51 760	51 071	51 600	51 600	51 600	53 475	54 728	55 501	57 167	58 545	2,4	1,7
3 - de 10 000 à moins de 20 000 habitants	610	46 190	45 647	46 165	46 165	46 165	47 597	48 650	49 269	50 767	52 041	2,5	1,7
4 - de 20 000 à moins de 50 000 habitants	544	52 724	51 857	52 429	52 429	52 429	53 466	54 648	55 215	56 779	58 081	2,3	1,4
5 - de 50 000 à moins de 100 000 habitants	407	54 676	53 377	53 635	53 635	53 635	54 933	55 872	56 582	58 448	60 119	2,9	1,5
6 - de 100 000 à moins de 200 000 habitants	374	39 539	38 812	39 320	39 320	39 320	40 099	40 590	41 081	42 262	43 483	2,9	1,4
7 - de 200 000 à moins de 2 000 000 habitants	791	137 060	135 096	137 036	137 036	137 036	142 674	146 998	149 311	154 110	159 414	3,4	2,1
8 - agglomération parisienne	378	110 221	108 087	110 072	110 072	110 072	111 496	111 960	112 582	116 277	121 490	4,5	1,5
Non renseignées		15 422	14 973	15 039	15 039	15 039	15 291	15 648	15 889	16 468	17 038	3,5	1,6
Ensemble	36 665	778 703	767 158	777 330	777 330	777 330	801 430	818 108	830 126	857 009	885 728	3,4	1,8

Source : Répertoire SIRENE des entreprises artisanales - version semi définitive - Champ ICS-

Les unités urbaines sont les communes sur le territoire desquelles est située une agglomération d'au moins 2 000 habitants. Ces unités peuvent correspondre à des agglomérations multicommunales aussi bien qu'à des villes isolées.

**RÉPARTITION DES PERSONNES IMMATRICULÉES AU RÉPERTOIRE SIRENE DES ENTREPRISES
ARTISANALES AU 1^{er} JANVIER 2008 PAR CATÉGORIE DE COMMUNES (EN %)**

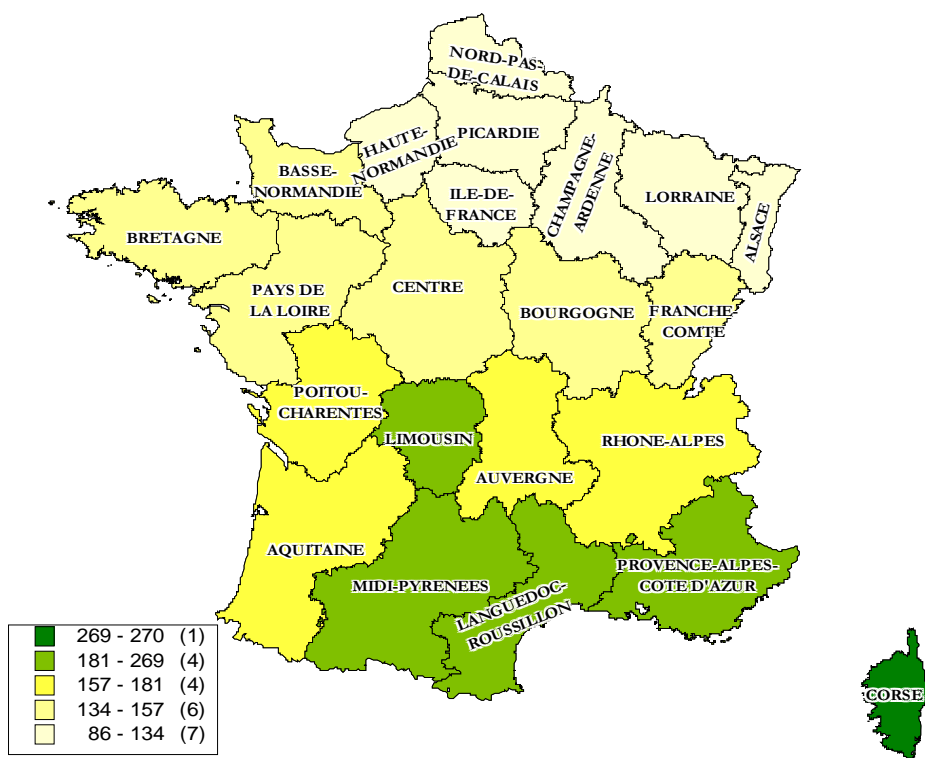


**IV-1.6 RÉPARTITION PAR RÉGION DES INSCRITS AU RÉPERTOIRE SIRENE DES
ENTREPRISES ARTISANALES A TITRE PRINCIPAL OU SECONDAIRE EN FRANCE
MÉTROPOLITAINE AU 1^{ER} JANVIER 2008**

Régions	Nombre d'inscrits	%	Densité artisanale (1)
94 Corse	7 918	0,89	286
91 Languedoc-Roussillon	50 852	5,74	208
93 Provence-Alpes-Côte-d'Azur	92 358	10,43	202
73 Midi-Pyrénées	50 573	5,71	190
74 Limousin	13 105	1,48	186
82 Rhône-Alpes	102 017	11,52	176
72 Aquitaine	52 265	5,90	174
83 Auvergne	21 508	2,43	166
54 Poitou-Charentes	26 914	3,04	162
53 Bretagne	45 515	5,14	154
43 Franche-Comté	16 868	1,90	152
France Métropolitaine	885 728	100,00	150
25 Basse-Normandie	20 912	2,36	149
26 Bourgogne	22 911	2,59	145
24 Centre	33 869	3,82	140
52 Pays de la Loire	45 325	5,12	138
21 Champagne-Ardenne	16 418	1,85	127
41 Lorraine	28 402	3,21	125
11 Île-de-France	139 613	15,76	125
42 Alsace	21 203	2,39	121
23 Haute-Normandie	20 916	2,36	118
22 Picardie	20 755	2,34	113
31 Nord-Pas-de-Calais	35 511	4,01	90

Source : Répertoire SIRENE des entreprises artisanales - version semi définitive - Champ ICS-

(1) La densité artisanale est le nombre de personnes immatriculées au répertoire des Métiers pour 10 000 habitants (Recensement de 2004).



**IV-1.7 RÉPARTITION PAR ACTIVITE ET SELON LE NOMBRE DE SALARIÉS EMPLOYÉS DES INSCRITS A TITRE PRINCIPAL OU SECONDAIRE AU
RÉPERTOIRE SIRENE DES ENTREPRISES ARTISANALES EN FRANCE MÉTROPOLITAINE AU 1^{er} JANVIER 2008**

Nombre de salariés	0		1 à 4		5 à 9		10 à 14		15 à 19		20 et plus		Ensemble des entreprises	
	Nombre	%	Nombre	%	Nombre	%	Nombre	%	Nombre	%	Nombre	%	Nombre	%
Industries agricoles et alimentaires	22 276	31,7	30 968	44,0	12 195	17,3	2 797	4,0	1 014	1,4	1 128	1,6	70 378	100,0
Autres industries, énergie	60 792	45,7	39 976	30,1	18 167	13,7	6 457	4,9	3 243	2,4	4 362	3,3	132 997	100,0
Habillement, cuir	6 600	65,4	2 335	23,1	752	7,4	211	2,1	93	0,9	107	1,1	10 098	100,0
Edition, imprimerie, reproduction	5 059	45,9	3 598	32,6	1 464	13,3	455	4,1	207	1,9	250	2,3	11 033	100,0
Pharmacie, parfumerie et entretien	348	44,1	228	28,9	99	12,5	30	3,8	28	3,5	56	7,1	789	100,0
Industrie des équipements du foyer	18 124	59,2	8 768	28,6	2 476	8,1	647	2,1	266	0,9	339	1,1	30 620	100,0
Industrie automobile	375	26,9	428	30,7	293	21,0	129	9,3	66	4,7	103	7,4	1 394	100,0
Construction navale, aéronautique et ferroviaire	1 298	49,2	865	32,8	297	11,3	92	3,5	42	1,6	45	1,7	2 639	100,0
Industrie des équipements mécaniques	7 672	33,8	7 139	31,5	4 193	18,5	1 625	7,2	870	3,8	1 191	5,2	22 690	100,0
Industrie des équipements électriques et électroniques	4 066	37,5	4 205	38,8	1 537	14,2	490	4,5	236	2,2	302	2,8	10 836	100,0
Industrie des produits minéraux	3 880	46,0	2 474	29,3	1 240	14,7	427	5,1	192	2,3	224	2,7	8 437	100,0
Industrie textile	1 726	50,7	934	27,4	434	12,7	138	4,1	85	2,5	87	2,6	3 404	100,0
Industrie du bois et du papier	4 729	52,0	2 297	25,3	1 088	12,0	423	4,7	226	2,5	325	3,6	9 088	100,0
Chimie, caoutchouc, plastiques	941	25,5	1 080	29,3	764	20,7	339	9,2	181	4,9	386	10,5	3 691	100,0
Métallurgie et transformation des métaux	5 134	32,6	4 783	30,3	3 098	19,6	1 293	8,2	653	4,1	805	5,1	15 766	100,0
Industrie des composants électriques et électroniques	835	33,5	834	33,4	429	17,2	156	6,3	98	3,9	142	5,7	2 494	100,0
Production de combustibles et de carburants	5	27,8	8	44,4	3	16,7	2	11,1	0,0	-	0,0	18	100,0	
Construction	169 106	47,6	128 963	36,3	37 467	10,5	10 662	3,0	4 411	1,2	4 999	1,4	355 608	100,0
Commerce	44 579	40,2	47 127	42,5	13 864	12,5	3 155	2,8	974	0,9	1 191	1,1	110 890	100,0
Commerce et réparation automobile	14 431	28,9	23 041	46,1	9 005	18,0	2 109	4,2	626	1,3	749	1,5	49 961	100,0
Commerce de détail, réparations	30 148	49,5	24 086	39,5	4 859	8,0	1 046	1,7	348	0,6	442	0,7	60 929	100,0
Transports	24 132	81,3	3 852	13,0	1 044	3,5	303	1,0	136	0,5	216	0,7	29 683	100,0
Services aux entreprises	23 627	56,5	12 255	29,3	3 243	7,8	1 047	2,5	527	1,3	1 116	2,7	41 815	100,0
Conseils et assistance	6 469	54,1	4 404	36,8	776	6,5	149	1,2	73	0,6	87	0,7	11 958	100,0
Services opérationnels	17 158	57,5	7 851	26,3	2 467	8,3	898	3,0	454	1,5	1 029	3,4	29 857	100,0

**IV-1.7 RÉPARTITION PAR ACTIVITE ET SELON LE NOMBRE DE SALARIÉS EMPLOYÉS DES INSCRITS A TITRE PRINCIPAL OU SECONDAIRE AU
RÉPERTOIRE SIRENE DES ENTREPRISES ARTISANALES EN FRANCE MÉTROPOLITAINE AU 1^{er} JANVIER 2008**

Nombre de salariés	0		1 à 4		5 à 9		10 à 14		15 à 19		20 et plus		Ensemble des entreprises	
	Nombre	%	Nombre	%	Nombre	%	Nombre	%	Nombre	%	Nombre	%	Nombre	%
Services aux particuliers	46 862	49,7	39 760	42,2	5 994	6,4	1 025	1,1	296	0,3	261	0,3	94 198	100,0
Activités récréatives, culturelles et sportives	2 518	89,8	248	8,8	30	1,1	4	0,1	2	0,1	3	0,1	2 805	100,0
Services personnels et domestiques	44 344	48,5	39 512	43,2	5 964	6,5	1 021	1,1	294	0,3	258	0,3	91 393	100,0
Education, santé, action sociale	299	6,9	998	23,0	1 492	34,4	787	18,2	348	8,0	410	9,5	4 334	100,0
Santé, action sociale	299	6,9	998	23,0	1 492	34,4	787	18,2	348	8,0	410	9,5	4 334	100,0
Non renseigné	23 583	51,5	14 367	31,4	4 598	10,0	1 427	3,1	639	1,4	1 211	2,6	45 825	100,0
Ensemble industrie-commerce-services	415 256	46,9	318 266	35,9	98 064	11,1	27 660	3,1	11 588	1,3	14 894	1,7	885 728	100,0

Source : Répertoire SIRENE des entreprises artisanales - version semi définitive - Champ ICS-

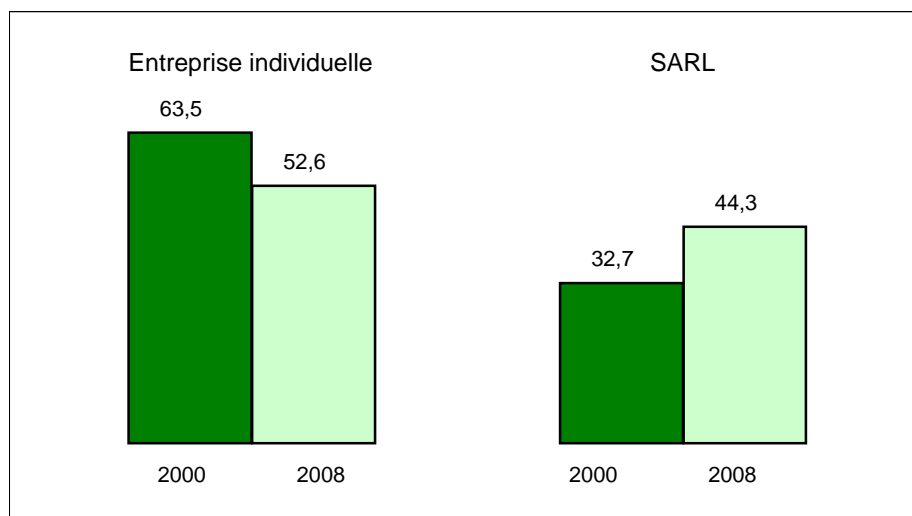
IV-1.8 STATUT JURIDIQUE DES INSCRITS A TITRE PRINCIPAL OU SECONDAIRE AU RÉPERTOIRE SIRENE DES ENTREPRISES ARTISANALES EN FRANCE MÉTROPOLITAINE

En %

Statut juridique	Ensemble des inscrits									
	2000	2001	2002	2003	2004	2005	2006	2007	2008	
Entreprise individuelle	63,5	62,5	61,0	59,9	58,7	57,3	56,0	54,0	52,6	
SARL	32,7	33,8	35,3	36,5	37,7	39,3	40,6	42,7	44,3	
SA	2,9	2,9	2,9	2,9	2,9	2,8	2,8	2,7	2,6	
autres sociétés	0,8	0,8	0,7	0,7	0,6	0,6	0,6	0,5	0,5	
Autres statuts	0,0	0,0	0,0	0,0	0,0	0,0	0,0	0,0	0,0	
Ensemble	100,0	100,0	100,0	100,0	100,0	100,0	100,0	100,0	100,0	

STATUT JURIDIQUE

En %



Source : Répertoire SIRENE des entreprises artisanales - version semi définitive - Champ ICS-

IV-2.1 RÉPARTITION DES CRÉATIONS AU RÉPERTOIRE SIRENE DES ENTREPRISES ARTISANALES PAR ACTIVITÉ EN 2008

Activités (NES.36)	France métropolitaine	
	Nombre	%
Industries agricoles et alimentaires	3 903	4,2
Autres industries, énergie	8 833	9,5
Habillement, cuir	911	1,0
Edition, imprimerie, reproduction	708	0,8
Pharmacie, parfumerie et entretien	63	0,1
Industries des équipements du foyer	1 951	2,1
Industrie automobile	72	0,1
Construction navale, aéronautique et ferroviaire	271	0,3
Industrie des équipements mécaniques	1 230	1,3
Industrie des équipements électriques et électroniques	476	0,5
Industrie des produits minéraux	569	0,6
Industrie textile	279	0,3
Industrie du bois et du papier	742	0,8
Chimie, caoutchouc, plastiques	143	0,2
Métallurgie et transformation des métaux	1 177	1,3
Industrie des composants électriques et électroniques	185	0,2
Production de combustibles et de carburants	1	0,0
Eau, gaz, électricité	55	0,1
Construction	48 504	51,9
Commerce	9 313	10,0
Commerce et réparation automobile	3 096	3,3
Commerce de gros intermédiaires	830	0,9
Commerce de détail, réparations	5 387	5,8
Transports	2 425	2,6
Activités immobilières	197	0,2
Services aux entreprises	7 626	8,2
Postes et télécommunications	81	0,1
Conseils et assistance	2 491	2,7
Services opérationnels	5 043	5,4
Recherche et développement	11	0,0
Services aux particuliers	12 145	13,0
Hôtels restaurants	2 275	2,4
Activités récréatives, culturelles et sportives	393	0,4
Services personnels et domestiques	9 477	10,1
Education, santé, action sociale	513	0,5
Education	67	0,1
Santé, action sociale	446	0,5
Ensemble industrie-commerce-services	93 459	100,0

Source : Répertoire SIRENE des entreprises artisanales - Champ ICS

(*) les statistiques publiées se conforment au concept européen de création d'entreprise :

- une création d'entreprise correspond à l'apparition d'une unité légale exploitante n'ayant pas de prédécesseur. Il n'y a création que si elle s'accompagne de la mise en œuvre de nouveaux moyens de production
- Cette nouvelle notion de création d'entreprises est plus large que celle de création ex-nihilo puisqu'elle inclut notamment les réactivations d'entreprises dont la dernière cessation remonte à plus d'un an et les reprises d'entreprises s'il n'y a pas continuité de l'entreprise.
- Cette continuité est évaluée à la lumière de la localisation de l'entreprise et de l'activité qui y est exercée,

IV-2.2 RÉPARTITION DES CRÉATIONS SELON LES RÉGIONS EN 2008

Régions	Nombre de créations	%
11 ILE-DE-FRANCE	16 885	18,1
93 PROVENCE-ALPES-COTE D'AZUR	12 161	13,0
82 RHONE-ALPES	10 736	11,5
91 LANGUEDOC-ROUSSILLON	5 984	6,4
72 AQUITAINE	5 565	6,0
73 MIDI-PYRENEES	5 195	5,6
53 BRETAGNE	3 951	4,2
52 PAYS-DE-LA-LOIRE	3 920	4,2
31 NORD-PAS-DE-CALAIS	3 872	4,1
24 CENTRE	3 148	3,4
41 LORRAINE	3 026	3,2
54 POITOU-CHARENTES	2 362	2,5
22 PICARDIE	2 229	2,4
23 HAUTE-NORMANDIE	2 193	2,3
42 ALSACE	2 018	2,2
26 BOURGOGNE	1 937	2,1
25 BASSE-NORMANDIE	1 719	1,8
83 AUVERGNE	1 517	1,6
21 CHAMPAGNE-ARDENNE	1 462	1,6
43 FRANCHE-COMTE	1 436	1,5
74 LIMOUSIN	1 117	1,2
94 CORSE	1 026	1,1
FRANCE MÉTROPOLITAINE (ICS)	93 459	100,0

Source : Répertoire SIRENE des entreprises artisanales - Champ ICS

(*) les statistiques publiées se conforment au concept européen de création d'entreprise :

- une création d'entreprise correspond à l'apparition d'une unité légale exploitante n'ayant pas de prédécesseur. Il n'y a création que si elle s'accompagne de la mise en œuvre de nouveaux moyens de production

- Cette nouvelle notion de création d'entreprises est plus large que celle de création ex-nihilo puisqu'elle inclut notamment les réactivations d'entreprises dont la dernière cessation d'entreprises s'il n'y a pas continuité de l'entreprise

- Cette continuité est évaluée à la lumière de la localisation de l'entreprise et de l'activité qui y est exercée,

IV-2.3 - CRÉATIONS D'ENTREPRISES DANS L'ARTISANAT

ACTIVITÉ	2000	2001	2002	2003	2004	2005	2006	2007	2008
Industries agricoles et alimentaires	1 796	1 746	1 937	2 002	2 253	2 337	2 513	3 046	3 903
Autres industries, énergie	8 286	8 003	7 325	7 519	8 225	7 954	7 953	9 088	8 833
Habillement, cuir	935	843	730	719	734	731	744	888	911
Edition, imprimerie, reproduction	694	660	630	622	700	649	646	711	708
Pharmacie, parfumerie et entretien	41	38	44	43	38	41	32	61	63
Industries des équipements du foyer	1 905	1 752	1 673	1 696	1 945	1 972	1 962	2 170	1 951
Industrie automobile	65	57	64	70	70	43	63	67	72
Construction navale, aéronautique et ferroviaire	189	212	172	182	237	224	253	269	271
Industrie des équipements mécaniques	1 243	1 295	1 182	1 190	1 358	1 351	1 282	1 505	1 230
Industrie des équipements électriques et électroniques	485	487	433	441	475	397	399	459	476
Industrie des produits minéraux	524	528	519	520	549	506	503	571	569
Industrie textile	245	258	184	258	251	265	236	263	279
Industrie du bois et du papier	604	522	545	561	670	663	690	763	742
Chimie, caoutchouc, plastiques	219	236	187	200	177	137	143	170	143
Métallurgie et transformation des métaux	945	929	781	856	860	812	806	1 041	1 177
Industrie des composants électriques et électroniques	187	176	178	158	150	147	170	148	185
Production de combustibles et de carburants	1					5	5		1
Eau, gaz, électricité	4	10	3	3	11	11	19	2	55
Construction	30 939	30 030	28 806	32 194	38 673	39 586	42 373	49 051	48 504
Commerce	6 638	6 280	6 210	7 168	7 861	7 820	7 887	6 605	9 313
Commerce et réparation automobile	2 376	2 237	2 155	2 324	2 661	2 673	2 686	2 743	3 096
Commerce de gros intermédiaires	483	512	441	522	520	459	463	79	830
Commerce de détail, réparations	3 779	3 531	3 614	4 322	4 680	4 688	4 738	3 783	5 387
Transports	1 517	1 382	1 723	1 954	1 827	1 847	1 879	2 087	2 425
Activités immobilières	42	60	49	64	105	110	128	24	197
Services aux entreprises	3 482	3 351	3 403	4 208	5 346	5 734	6 256	5 829	7 626
Postes et télécommunications	4	9	4	19	29	29	41	6	81
Conseils et assistance	935	892	874	1 206	1 763	2 364	2 430	1 607	2 491
Services opérationnels	2 540	2 447	2 522	2 982	3 548	3 339	3 780	4 216	5 043
Recherche et développement	3	3	3	1	6	2	5		11

Chiffres-clés de l'artisanat 2008

© Ministère de l'Économie, de l'industrie et de l'emploi

DGCIS - 04/2009

IV-2.3 - CRÉATIONS D'ENTREPRISES DANS L'ARTISANAT

ACTIVITÉ	2000	2001	2002	2003	2004	2005	2006	2007	2008
Services aux particuliers	4 931	5 080	5 464	6 572	7 604	8 367	9 299	9 371	12 145
Hôtels restaurants	922	1 009	1 181	1 362	1 602	1 553	1 842	694	2 275
Activités récréatives, culturelles et sportives	294	280	264	319	411	450	524	403	393
Services personnels et domestiques	3 715	3 791	4 019	4 891	5 591	6 364	6 933	8 274	9 477
Education, santé, action sociale	90	118	96	134	169	216	297	218	513
Education	12	6	6	9	19	23	43	4	67
Santé, action sociale	78	112	90	125	150	193	254	214	446
ARTISANAT DU CHAMP ICS (INDUSTRIE-COMMERCE-SERVICE)	57 721	56 050	55 013	61 815	72 063	73 971	78 585	85 319	93 459

Source : Répertoire SIRENE des entreprises artisanales - nouvelle démographie

(*) les statistiques publiées se conforment au concept européen de création d'entreprise :

- une création d'entreprise correspond à l'apparition d'une unité légale exploitante n'ayant pas de prédécesseur. Il n'y a création que si elle s'accompagne de la mise en production
- Cette nouvelle notion de création d'entreprises est plus large que celle de création ex-nihilo puisqu'elle inclut notamment les réactivations d'entreprises dont la dernière cessation est une reprise.
- Cette continuité est évaluée à la lumière de la localisation de l'entreprise et de l'activité qui y est exercée,

IV-2.4 ÉVOLUTION DES DÉFAILLANCES DANS L'ARTISANAT EN FRANCE MÉTROPOLITAINE

APRM en NES36									
	2000	2001	2002	2003	2004	2005	2006	2007	2008
Industries agricoles et alimentaires	1 154	1 131	1 100	1 225	1 323	1 188	1 130	1 174	959
Autres industries, énergie	2 636	2 420	2 631	2 970	2 666	2 529	2 308	1 970	1 443
Habillement, cuir	478	391	372	347	294	285	203	192	146
Édition, imprimerie, reproduction	321	313	355	359	296	299	271	198	155
Pharmacie, parfumerie et entretien	22	18	17	15	17	14	13	14	10
Industries des équipements du foyer	417	357	349	420	391	342	320	292	224
Industrie automobile	37	28	30	42	36	42	33	18	15
Construction navale, aéronautique et ferroviaire	56	47	52	45	66	67	46	43	48
Industries des équipements mécaniques	409	399	471	604	525	517	494	401	293
Industries des équipements électriques et électroniques	195	144	149	159	127	128	146	113	89
Industries des produits minéraux	85	120	100	123	117	112	103	95	63
Industrie textile	89	73	100	91	105	102	77	70	56
Industries du bois et du papier	150	159	151	150	173	162	147	161	114
Chimie, caoutchouc, plastiques	74	97	83	103	101	93	82	67	49
Métallurgie et transformation des métaux	242	225	334	429	346	292	309	245	136
Industrie des composants électriques et électroniques	61	49	68	83	72	74	64	61	45
Construction	6 616	6 880	7 695	8 106	8 577	8 947	8 387	9 704	8 001
Commerce	1 832	1 788	1 726	1 759	1 795	1 743	1 606	1 495	1 217
Commerce et réparation automobile	958	942	890	934	966	870	790	717	538
Commerce de détail, réparations	874	846	836	825	829	873	816	778	679
Transports	157	160	128	148	186	173	126	109	85
Services aux entreprises	631	700	712	700	773	831	781	749	582
Conseils et assistance	122	146	163	143	180	189	181	177	143
Services opérationnels	509	554	549	557	593	642	600	572	439
Services aux particuliers	665	585	612	678	752	753	772	764	667
Activités récréatives, culturelles et sportives	14	11	8	11	13	19	13	18	15
Services personnels et domestiques	651	574	604	667	739	734	759	746	652
Education, santé, action sociale	57	48	58	38	49	58	44	43	34
Santé, action sociale	57	48	58	38	49	58	44	43	34
Non renseigné	84	101	74	5	2	2	-	-	3 475
TOTAL SUR L'ENSEMBLE DE L'ARTISANAT (FRANCE MÉTROPOLITAINE)	13 832	13 813	14 736	15 629	16 123	16 224	15 154	16 008	16 463
TOTAL SUR L'ENSEMBLE DU CHAMP ICS (FRANCE MÉTROPOLITAINE)	35 862	35 478	36 862	38 637	39 639	40 553	38 033	40 875	46 119

Source: INSEE-BODACC du mois janvier 2009 (date de jugement)

Chiffres-clés de l'artisanat 2008

© Ministère de l'Économie, de l'Industrie et de l'emploi

DGCIS - 04/2009

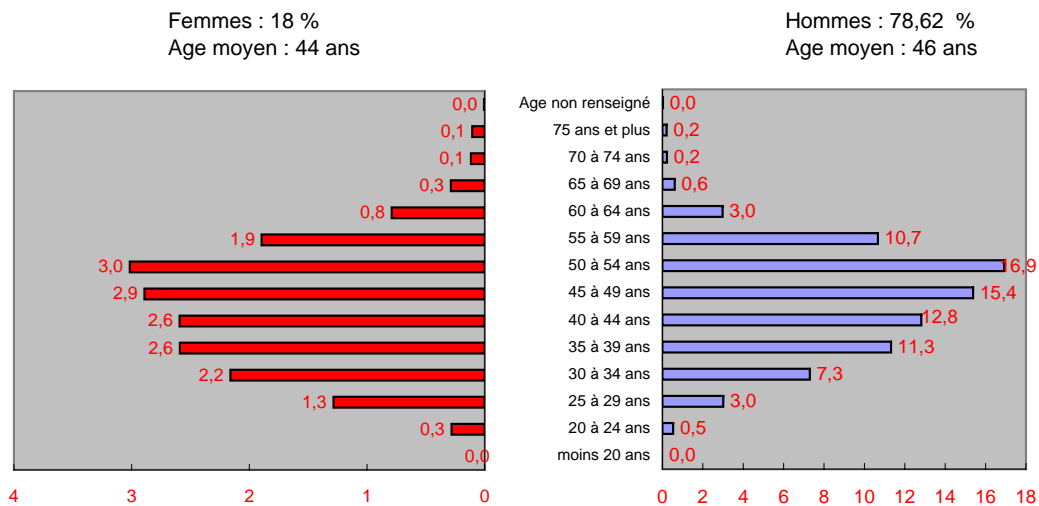
IV-2.5 EFFECTIF SALARIÉ CONCERNÉ PAR LES DÉFAILLANCES DANS L'ARTISANAT

APRM en NES36	Nombre de salariés								
	2000	2001	2002	2003	2004	2005	2006	2007	2008
Industries agricoles et alimentaires	2 728	2 571	3 082	3 432	3 513	3 099	3 229	3 079	2 857
Autres industries, énergie	9 525	8 203	13 487	15 446	12 391	11 813	10 299	8 623	6 227
Habillement, cuir	1 583	1 213	1 371	1 079	1 138	987	867	759	563
Edition, imprimerie, reproduction	1 244	1 077	1 775	1 797	1 057	1 239	1 104	917	699
Pharmacie, parfumerie et entretien	47	73	101	20	87	148	24	20	28
Industrie des équipements du foyer	1 081	760	1 516	1 705	1 201	1 155	927	835	847
Industrie automobile	92	83	242	295	452	215	122	75	57
Construction navale, aéronautique et ferroviaire	186	198	156	141	239	276	165	110	199
Industrie des équipements mécaniques	1 576	1 395	2 581	3 863	3 034	2 624	2 535	1 909	1 416
Industrie des équipements électriques et électroniques	917	434	758	968	536	538	439	504	398
Industrie des produits minéraux	237	400	366	546	459	475	327	386	216
Industrie textile	413	316	827	710	525	825	599	379	234
Industrie du bois et du papier	424	378	629	512	593	737	602	677	376
Chimie, caoutchouc, plastiques	446	493	525	646	581	672	502	344	301
Métallurgie et transformation des métaux	1 046	1 164	2 311	2 728	2 076	1 494	1 824	1 397	572
Industrie des composants électriques et électroniques	233	219	329	436	413	428	262	311	321
Construction	13 614	12 626	18 920	19 235	18 060	20 484	18 296	22 731	16 022
Commerce	3 440	3 143	4 075	4 029	3 677	3 824	3 416	2 940	2 329
Commerce et réparation automobile	2 260	2 075	2 755	2 759	2 410	2 235	2 001	1 746	1 318
Commerce de détail, réparations	1 180	1 068	1 320	1 270	1 267	1 589	1 415	1 194	1 011
Transports	363	480	448	556	560	571	325	329	375
Services aux entreprises	1 535	2 122	2 469	2 826	2 630	2 536	2 234	2 620	1 694
Conseils et assistance	281	389	325	613	419	359	269	279	216
Services opérationnels	1 254	1 733	2 144	2 213	2 211	2 177	1 965	2 341	1 478
Services aux particuliers	1 177	882	1 186	1 520	1 672	1 654	1 422	1 387	1 148
Activités récréatives, culturelles et sportives	31	5	3	6	16	9	21	22	65
Services personnels et domestiques	1 146	877	1 183	1 514	1 656	1 645	1 401	1 365	1 083
Education, santé, action sociale	268	244	385	256	345	650	386	314	241
Santé, action sociale	268	244	385	256	345	650	386	314	241
Non renseigné	302	273	274	21	-	21	-	-	7 613
TOTAL SUR L'ENSEMBLE DE L'ARTISANAT (FRANCE MÉTR)	32 952	30 544	44 326	47 321	42 848	44 652	39 607	42 023	38 506
TOTAL SUR L'ENSEMBLE DU CHAMP ICS (FRANCE MÉTRO)	125 484	130 171	175 741	177 401	154 520	152 356	138 820	132 702	148 661

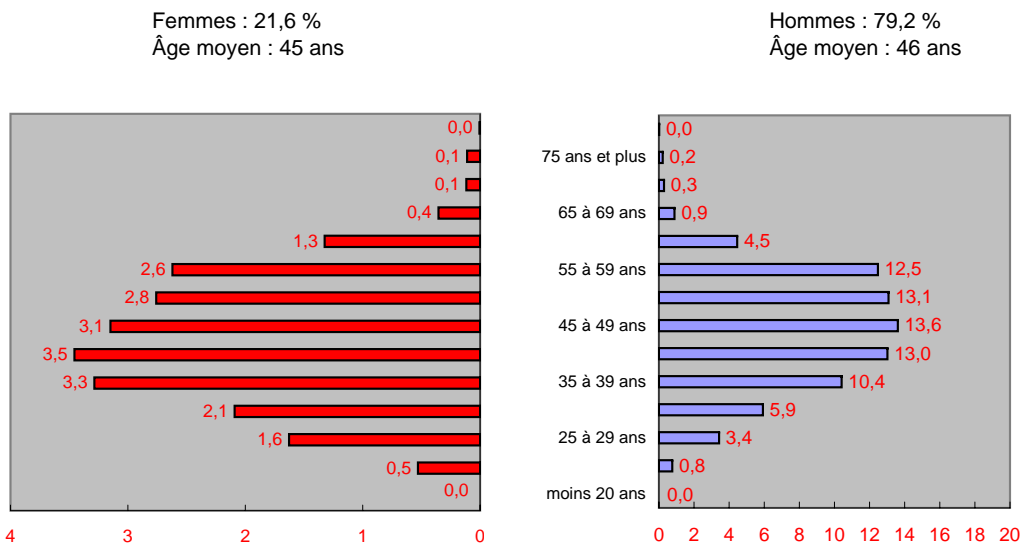
Chiffres-clés de l'artisanat 2008

IV-3.1 - PYRAMIDES DES AGES DES CHEFS D'ENTREPRISE INDIVIDUELLE ARTISANALE

au 1/1/2000



au 1/1/2008



Source : Répertoire SIRENE des entreprises artisanales - version semi définitive - Champ ICS-

IV-3.2 AGE ET SEXE DES CHEFS D'ENTREPRISE INDIVIDUELLE AU 1^{er} JANVIER 2008

Activités (NES.16)	Nombre de chefs d'entreprise individuelle	Hommes		Femmes	
		%	âge moyen	%	âge moyen
Industries agricoles et alimentaires	40 119	82,9	44	17,1	47
Autres industries, énergie	54 155	76,8	49	23,2	48
Construction	191 449	97,8	46	2,2	46
Commerce	54 891	77,3	48	22,7	47
Transports	26 053	90,5	48	9,5	49
Services	85 909	32,9	46	67,1	43
Education, santé, action sociale	682	78,4	50	21,6	50
APRM mal renseignée	12 554	73,0	43	27,0	44
Ensemble ICS	465 812	78,6	46	21,4	44

Source : Répertoire SIRENE des entreprises artisanales - version semi définitive - Champ ICS-

IV-3.3 POIDS DES ENTREPRISES INDIVIDUELLES SELON LES SECTEUR EN 2008

Activités (NES.36)	Nombre d'entreprises individuelles	Poids des entreprises individuelles (en %)
Industries agricoles et alimentaires	40 119	57,0
Autres industries, énergie	54 155	40,7
Habillement, cuir	5 084	50,3
Edition, imprimerie, reproduction	3 747	34,0
Pharmacie, parfumerie et entretien	152	19,3
Industrie des équipements du foyer	17 720	57,9
Industrie automobile	310	22,2
Construction navale, aéronautique et ferroviaire	982	37,2
Industrie des équipements mécaniques	6 831	30,1
Industrie des équipements électriques et électroniques	4 327	39,9
Industrie des produits minéraux	3 815	45,2
Industrie textile	1 599	47,0
Industrie du bois et du papier	4 074	44,8
Chimie, caoutchouc, plastiques	478	13,0
Métallurgie et transformation des métaux	4 497	28,5
Industrie des composants électriques et électroniques	538	21,6
Production de combustibles et de carburants	1	5,6
Construction	191 449	53,8
Commerce	54 891	49,5
Commerce et réparation automobile	18 270	36,6
Commerce de détail, réparations	36 621	60,1
Transports	26 053	87,8
Services aux entreprises	19 589	46,8
Conseils et assistance	4 058	33,9
Services opérationnels	15 531	52,0
Services aux particuliers	66 320	70,4
Activités récréatives, culturelles et sportives	2 384	85,0
Services personnels et domestiques	63 936	70,0
Education, santé, action sociale	682	15,7
Santé, action sociale	682	15,7
Non renseigné	12 554	27,4
Ensemble industrie-commerce-services	465 812	52,6

Source : Répertoire SIRENE des entreprises artisanales - version semi définitive - Champ ICS-