



CONSOLIDATION DES COMPTES FINANCIERS DE 2005 A 2009 DU RESEAU DES CHAMBRES DE COMMERCE ET D'INDUSTRIE

- . Assemblée des Chambres Françaises de Commerce et d'Industrie
- . Chambres Régionales de Commerce et d'Industrie
- . Chambres de Commerce et d'Industrie

En 2009, le réseau des chambres de commerce et d'industrie dont les comptes sont décrits ci-après, est constitué par 170 établissements :

- l'Assemblée des Chambres Françaises de Commerce et d'Industrie (ACFCI) ;
- 21 Chambres Régionales de Commerce et d'Industrie (CRCI) ;
- 144 Chambres de Commerce et d'Industrie (CCI) dont 6 dans les départements d'outre-mer ;
- 5 Groupements interconsulaires (GIC).

Le total des charges en 2009 de l'ensemble consolidé des établissements de ce réseau représente **3 668 M€** .

A titre de comparaison, le tableau suivant met en parallèle les données (budgets) relatives aux 2 réseaux consulaires :

Réseaux	Tête de réseau		Chambres Régionales			Chambres Locales (CCI et GIC)			Total Budget
	budget (M€)	% *	budget (M€)	% *	Nbre Ets	budget (M€)	% *	Nbre Ets	
ACFCI Commerce & Industrie	34	0,9	116	3,0	21	3 720	96,1	148	3 870
APCM Métiers & Artisanat	18	2,0	34	4,5	21	696	93,0	105	748

* = % par rapport au budget total du Réseau

Consolidation des comptes de 2005 à 2009 du réseau des chambres de commerce et d'industrie

Les charges :

Les charges du réseau des chambres de commerce et de l'industrie, réparties en 170 établissements publics administratifs (143 CCI, 21 CRCI, 5 GIC et l'ACFCI) représentent 3 668 M€ en 2009 (4 287 M€ en 2008).

- **Les chambres consulaires de base représentent l'essentiel du budget :**

- 96 % pour le réseau du commerce et de l'industrie en 2009;
- 93 % pour le réseau des métiers et de l'artisanat en 2009.

- **Evolution des charges :**

Charges	2005	2006	2007	2008	2009
- Evolution	-0,6 %	3,8 %	-1,8 %	7,7 %	-14,4 %
- Montant (en M€)	3 900	4 050	3 979	4 287	3 668
- Inflation (taux moyen hors tabac)	1,7 %	1,7 %	1,5 %	2,8 %	0,1 %

Sur la période 2005 à 2009, l'augmentation moyenne des charges est de 0,98 % .

En 2009, les charges totales du réseau des CCI ont baissé de -14 % (-7% en charges d'exploitation, -14% en charges financières et -75% en charges exceptionnelles) par rapport à 2008.

- **Evolution des charges de personnel :**

En 2009, les charges du réseau des chambres de commerce et de l'industrie sont constituées pour 46 % de charges de personnel (30 346 agents).

Charges de personnel :	2005	2006	2007	2008	2009
- Evolution	2,7%	3,0 %	1,3 %	4.8 %	-2,2
- Part dans les charges totales	40,0%	40,7 %	41,6 %	40,4 %	46,2 %

Les produits :

Produits	2005	2006	2007	2008	2009
- Evolution	0,25 %	5,47 %	-0,72 %	8,96 %	-14,49 %
- Montant (en M€)	3 967	4 184	4 154	4 526	3 870

Sur la période 2005 à 2009, les ressources ont baissé en moyenne de -0,11 % .

En 2009, les ressources totales du réseau baissent dans la même proportion que ses charges soit de -14% (-4% en produits d'exploitation, -44% en produits financiers et -68% en produits exceptionnels) par rapport à 2008.

- La **taxe additionnelle à la taxe professionnelle** représente :

- 78 % des produits de l'**ACFCI**
- 55 % des produits des **CRCI**
- 32 % des produits des **CCI**

- Les **subventions d'exploitation** représentent :

- 1,7 % pour l'**ACFCI**
- 22 % pour les **CRCI**
- 13 % pour les **CCI**

Les résultats :

En 2009, le résultat net de l'ensemble du réseau consulaires s'établit à 202 millions d'euros, en diminution de -15 % (soit -37 M€) par rapport à 2008.

Evolution en valeur des charges du réseau des chambres de commerce et d'industrie de 2005 à 2009 en M€

CHARGES	2005	2006	2007	2008	2009
ACFCI	26	26	31	35	32
CRCI	93	93	96	112	113
CCI et GIC	3 781	3 930	3 852	4 140	3523
Total	3 900	4050	3 979	4 287	3 668
% Evolution des charges	-0,61 %	3,84 %	-1,75 %	7,74 %	-14 %
% Inflation (taux moyen hors tabac)	1,7 %	1,7 %	1,5 %	2,8 %	1 %

TOTAL EFFECTIF RESEAU	30 346
------------------------------	---------------

Budget simplifié de l'ACFCI 2009

Charges	M€	% total charges	Produits	M€	% total produits
Charges personnel	14	44	TATP (contributions CCI)	27	80
			Subventions d'exploitation	0,6	2
Total charges	32	100	Total produits	34	100
Résultat d'exploitation	0,2				
Résultat exceptionnel	4				
Résultat net	2,4				

Budget simplifié des CRCI 2009

Charges	M€	% total charges	Produits	M€	% total produits
Charges personnel	50	44	TATP (contributions CCI)	63	54
			Subventions d'exploitation	25	22
Total charges	113	100	Total produits	116	100
Résultat d'exploitation	1,4				
Résultat exceptionnel	1				
Résultat net	2,9				

Budget simplifié des CCI 2009

Charges	M€	% total charges	Produits	M€	% total produits
Charges personnel	1 631	46	TATP (contributions CCI)	1 175	26
			Subventions d'exploitation	501	13
Total charges	3 524	100	Total produits	3 720	100
Résultat d'exploitation	166				
Résultat exceptionnel	91				
Résultat net	197				

I – Les comptes financiers de l'A.C.F.C.I

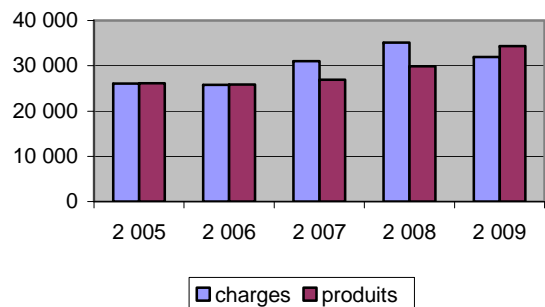
L'ACFCI est un établissement public administratif, placé sous la tutelle du ministre chargé du commerce et de l'industrie, qui représente l'ensemble du réseau des chambres de commerce et d'industrie auprès des pouvoirs publics.

Elle assure des missions :

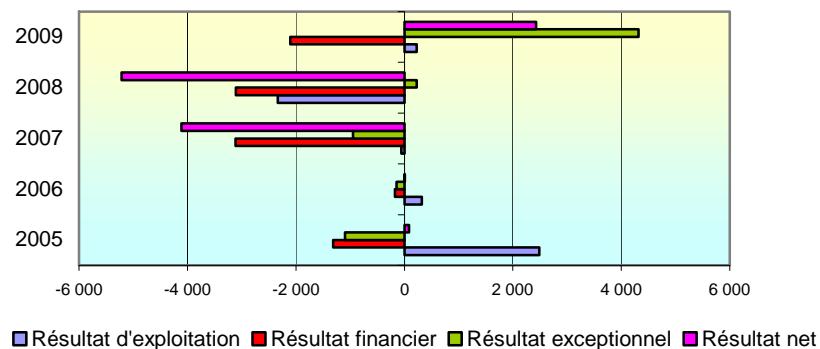
- de représentation au plan national et international ;
- d'animation et de coordination du réseau .

Le tableau des principales charges et produits de fonctionnement de l'ACFCI sur la période 2005 - 2009.

Evolution des charges et des produits de 2005 à 2008 - en M€

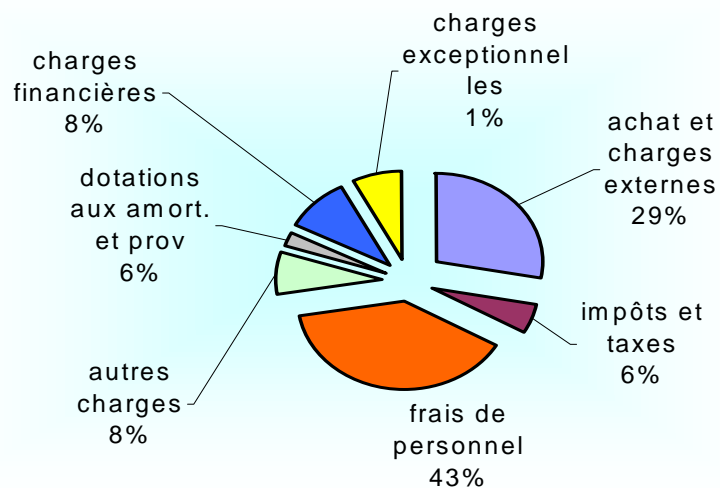


Evolution des comptes de résultats de 2005 à 2009 - en K€



Le total des charges s'élève en 2009 à 32 M€ dont : 43 % sont des charges de personnel, 29 % des achats et charges externes et 28 % d'autres charges de gestion courante.

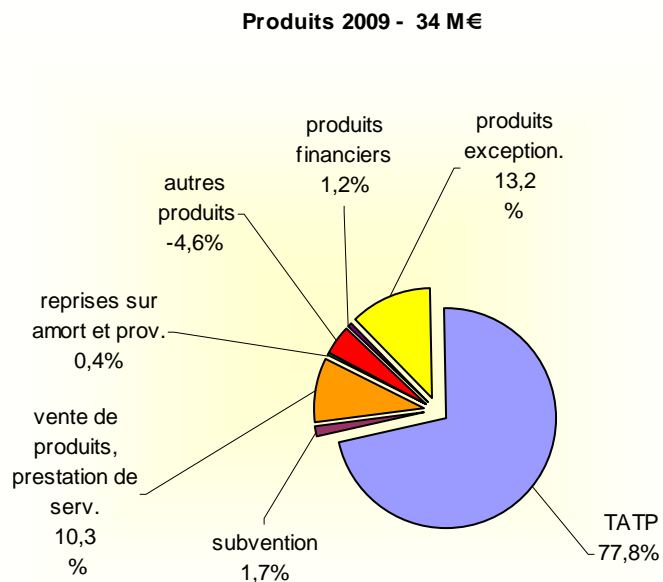
Charges 2009 - 32 M€



Evolution des "charges de personnel"

	2005	2006	2007	2008	2009
charges de personnel (64) / total charges d'exploitation	51%	49%	46%	47%	47%
charges de personnel (64) / TATP	57%	59%	55%	61%	51%

Le total des produits s'élève en 2009 à 34 M€ dont : 77,8 % de TATP, 10,3 % de vente de produits et prestations de service, 1,7 % de subvention, 10,2 % d'autres produits.



Evolution de la "TATP nette "

	2005	2006	2007	2008	2009
TATP / total produits d'exploitation	80%	82%	84%	83%	91%
TATP / total charges d'exploitation	89%	83%	84%	76%	92%

Le nombre total d'agents de l'ACFCI est de **185 agents** en 2008, soit 0,6 % du total du personnel du réseau.

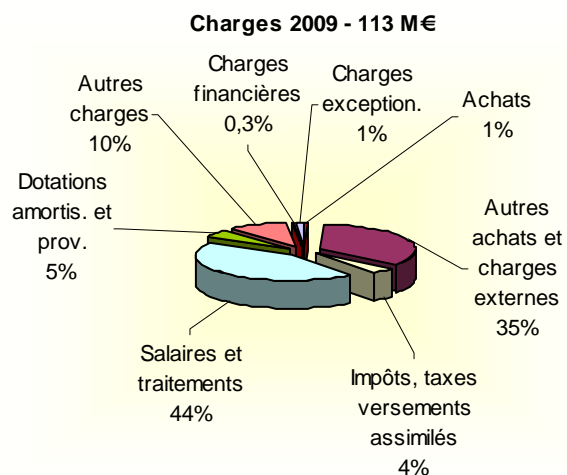
ACFCI	2005	2006	2007	2008	2009
Evolution du personnel	178	181	177	183	185

II - Les comptes financiers consolidés des 21 Chambres Régionales du Commerce et d'Industrie

Les chambres régionales de commerce et d'industrie ont pour mission d'animer le réseau régional des chambres de commerce et d'industrie en veillant notamment à la cohérence de leurs actions en élaborant le schéma directeur régional. Elles sont les interlocuteurs des pouvoirs publics régionaux.

Le total des charges s'élève à 113 M€ en 2009 (0,89 % par rapport à 2008) dont :

- 44 % de salaires et traitements y compris charges sociales,
- 35 % autres achats et charges externes,
- 21 % d'autres charges de gestion courante.



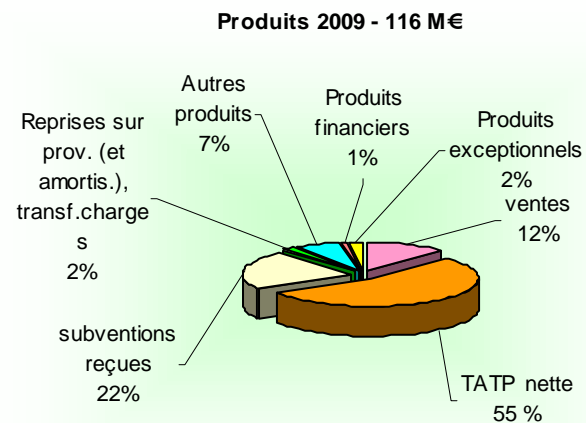
Evolution des charges toutes CRCI	2005	2006	2007	2008	2009
Charges de personnel (64) / total charges d'explo	48%	39%	46%	46%	45%
Charges de personnel (64) / TATP nette	76%	76%	72%	78%	79%

Résultats des chambres régionales 2008-2009

Evolution des résultats en K€	2005	2006	2007	2008	2009
RESULTAT D'EXPLOITATION	2 396	284	3 236	4 047	1 370
RESULTAT FINANCIER	553	2 325	1 363	1 684	608
RESULTAT EXCEPTIONNEL	-3 065	2 274	470	-299	953
RESULTAT NET	-122	4875	5 060	5 423	2 899

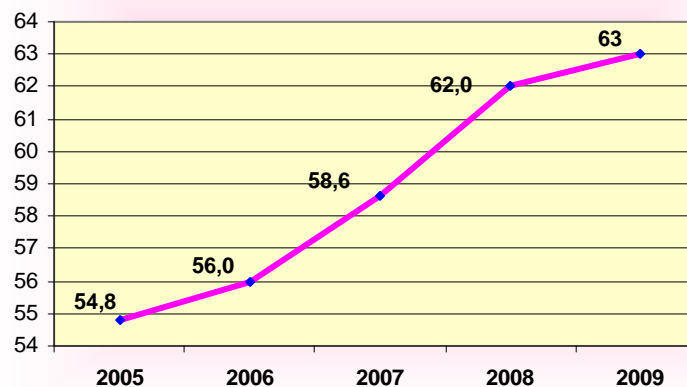
Le total des produits s'élève à 116 M€ en 2009 (-0,85 % par rapport à 2008), dont :

- 55 % de TATP nette et de subventions reçues,
- 12 % vente de marchandises, de biens et services,
- 33 % d'autres produits.



Evolution de la TATP CRCI	2005	2006	2007	2008	2009
TATP nette/ total des produits d'exploitation	61%	51%	61%	57%	56%
TATP nette/ total des CHARGES d'exploitation	63%	51%	63%	59%	57%

Evolution de la TATP nette - en M€



Le nombre total des personnels en fonction dans les chambres régionales de commerce et d'industrie s'élève à 853 agents, soit 2,8 % du total des personnels du réseau.

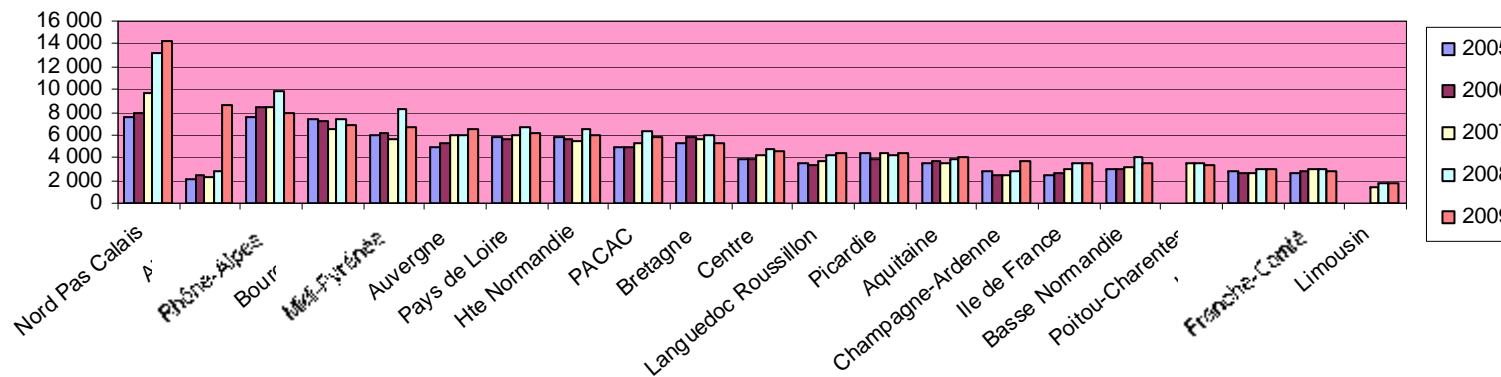
CRCI	2005	2006	2007	2008	2009
Evolution du personnel	782	756	760	841	853

Le classement des chambres régionales sont par ordre décroissant des charges ou des produits 2008

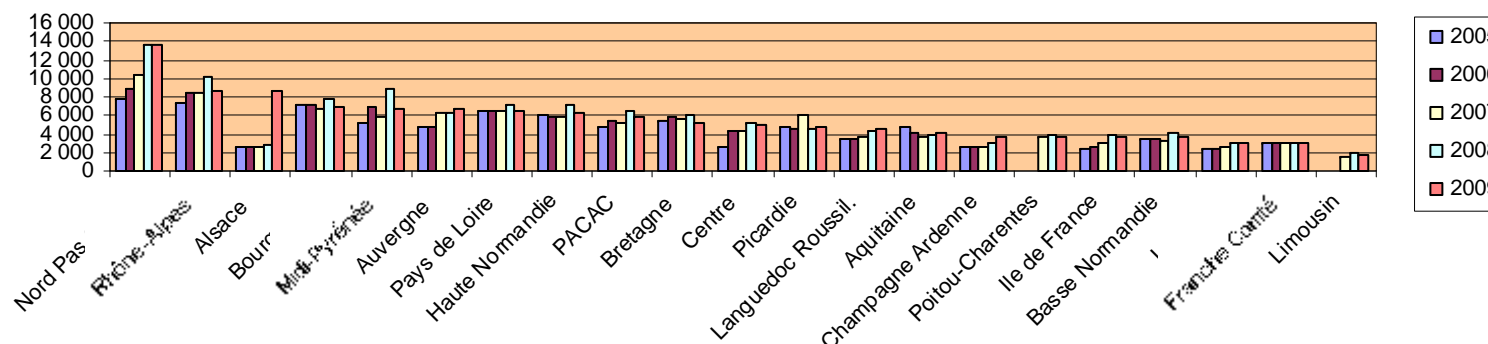
Le graphique suivant montre la répartition des chambres l'importance de leur budget :

- charges de plus de 6 M€ : 7 chambres,
- charges entre 4 et 6 M€ : 7 chambres,
- charge

**Charges des chambres régionales de 2005 à 2009 en K€
(par ordre décroissant: base 2009)**



**Produits des chambres régionales de 2005 à 2009 en K€
(par ordre décroissant : base 2009)**

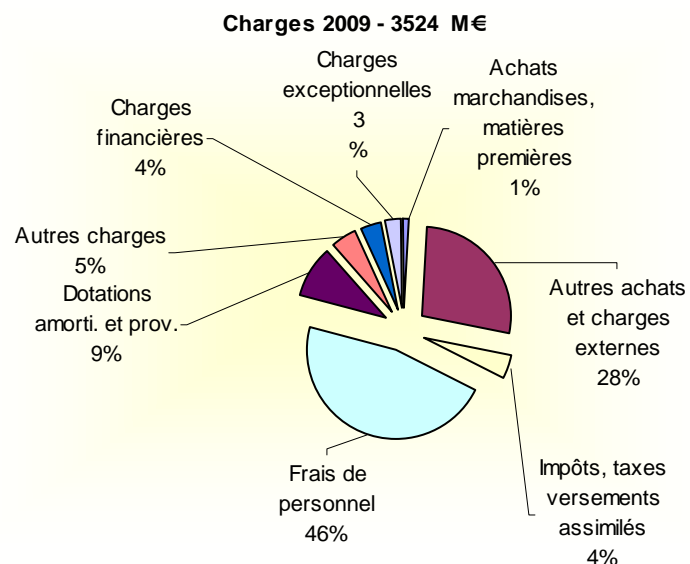


III - Les comptes financiers consolidés des 144 Chambres de Commerce et d'Industrie et 5 Groupements interconsulaires

En 2009, le réseau consulaire comprend **143 chambres de commerce et d'industrie** (y compris la CCIP et les cinq chambres d'outre-mer) et 5 GIC.

Le total des charges s'élève à 3 524 M€ en 2009 (-14,88 % par rapport à l'année 2008) dont :

- 46 % de charges de personnel,
- 28 % d'autres achats et charges externes,
- 26 % d'autres charges de gestion courante.



Evolution des charges de personnel

	2005	2006	2007	2008	2009
Charges de personnel (64) / total charges d'exploitation (hors TATP France télécom)	45%	45%	47%	47%	50%
Charges de personnel (64) / TATP nette	163%	155%	150%	149%	139%

Le résultat net des comptes consolidés des chambres de commerce et d'industrie et des groupements consulaires représente 166 M€ en 2009;

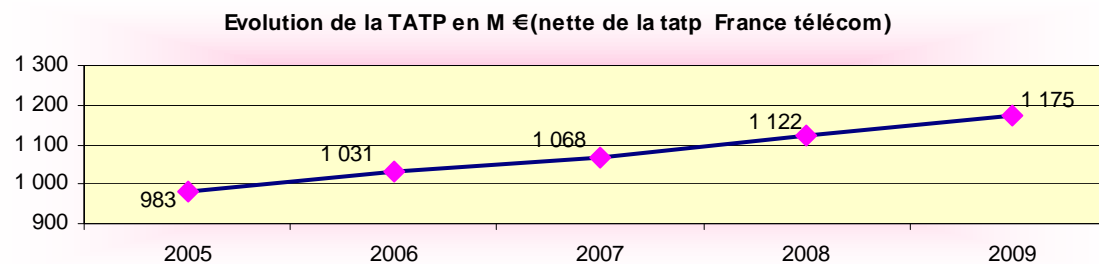
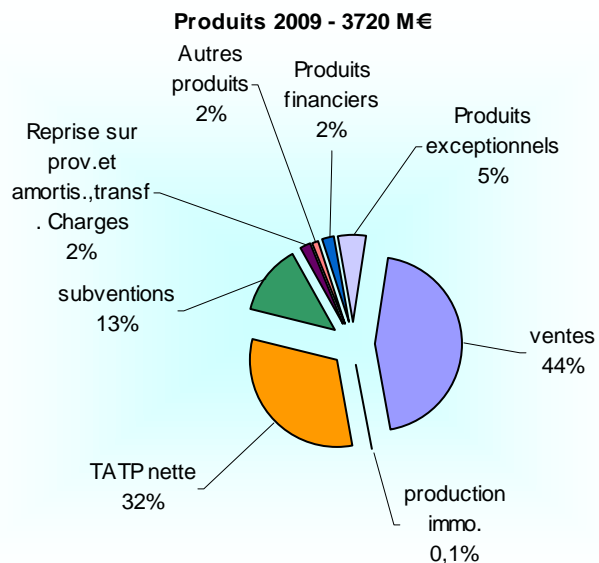
Le résultat financier présente un déficit de -53 M€;

Le résultat exceptionnel est de 91 M€.

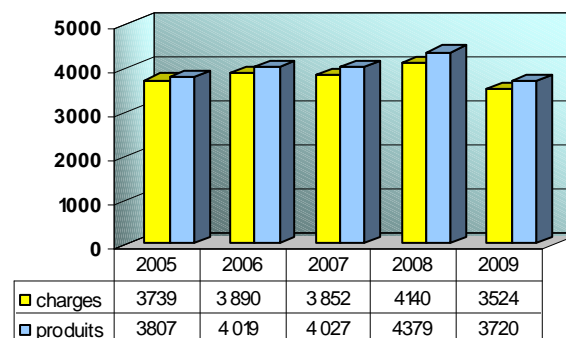
Résultats des chambres de commerce et d'industrie en M€

Evolution des résultats en M€	2005	2006	2007	2008	2009	Evol. 2008/2009
RESULTAT D'EXPLOITATION	76	129	144	65	166	154,5%
RESULTAT FINANCIER	-65	-72	-42	-14	-53	374,6%
RESULTAT EXCEPTIONNEL	66	89	89	197	91	-53,8%
RESULTAT NET	67	137	174	239	197	-17,4%

Le total des produits s'élève à **3 720 M€** en 2009 (-15 % par rapport à l'année 2008) : 45 % de taxes et subventions d'exploitation dont : 32 % de TATP nette de la TATP France Télécom et 13 % de ressources d'origine publique et de subventions d'exploitation ; 44 % de ventes ; 11 % d'autres produits.



Evolution des charges et des produits 2005 à 2009



Le nombre total des personnels en fonction dans les chambres de commerce et d'industrie et groupements interconsulaires s'élève à 29 308 agents (soit 97 % du total des personnels du réseau)

CCI et GIC	2005	2006	2007	2008	2009
Evolution du personnel	31 097	30 422	30 056	30 194	29 308

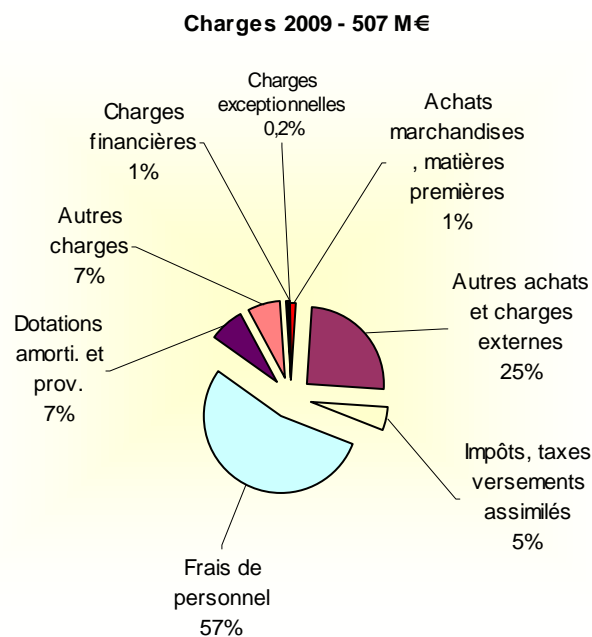
Chambre de commerce et de l'industrie de Paris

La CCIP est atypique par ses dimensions : par exemple, la TATP qu'elle collecte correspond au cumul des 71 plus petites CCI.
Elle mérite donc d'être examinée distinctement.

Les charges de la CCIP représentent 13,8 % des charges du réseau (16 % en 2008)

Poids de la CCIP par rapport aux CCI :

- 14 % des charges (17 % en 2008)
- 17 % des frais de personnel (16 % en 2008)

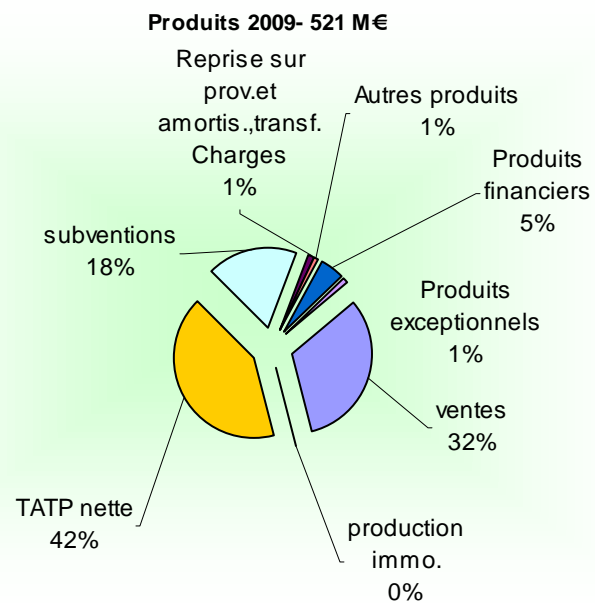


Evolution des charges de personnel	2005	2006	2007	2008	2009
Charges de personnel (64) / total charges d'exploitation (hors TATP France Télécom)	56%	55%	50%	44%	55%
Charges de personnel (64) / TATP nette	140%	128%	123%	123%	127%

résultats de CCIP - en M€

Evolution des résultats en M€	2005	2006	2007	2008	2009	Evol. 2008/2009
RESULTAT D'EXPLOITATION	-20	-22	-37	-102	-12	-88,2%
RESULTAT FINANCIER	28	17	39	42	23	-45,2%
RESULTAT EXCEPTIONNEL	0	4	9	148	5	-96,6%
RESULTAT NET	7	-2	11	84	14	-83,3%

Les produits de la CCIP représentent 14 % des produits des CCI (13 % du réseau)



Evolution de la TATP CCIP

	2005	2006	2007	2008	2009
TATP nette/ total des produits d'exploitation	42%	45%	44%	43%	44%
TATP nette/ total des charges d'exploitation	40%	43%	41%	36%	43%

Le poids de la TATP représente 18,42 % de celui des CCI (17,11 du réseau)

